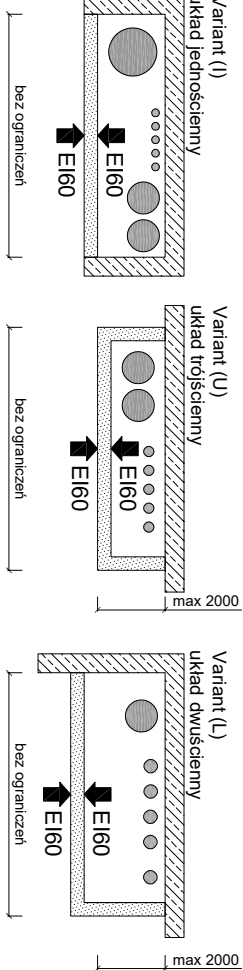


Parametry techniczne

KLASA ODPORNOŚCI OGNIOWEJ EN <sup>1</sup>	MAKSYMALNA WYSOKOŚĆ		GRUBOŚĆ [mm]	MASA [kg/m <sup>2</sup> ]	PŁYTY GIPSOWO-KARTONOWE RIGIPS <sup>2)</sup>	RODZAJ PROFILU RIGIPS	WYPEŁNIENIE WELNA MINERALNA
	[mm]						
EI 60, <sub>1</sub> REI 60, <sub>2</sub>	4500		105	32	gr: 2x15 mm typ: Fire+ typ DF lub Fire+ Hydro typ DFH2	CW/UW 75 ULTRASTIL	niewymagane

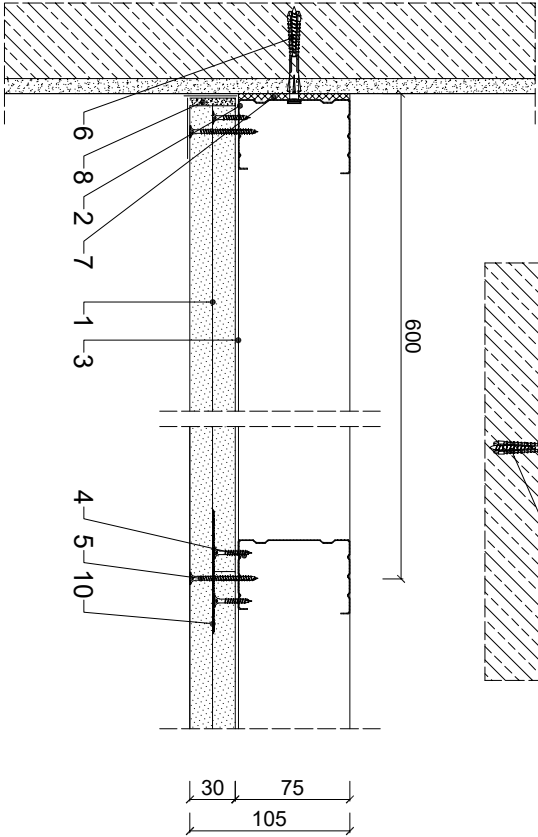
1) Klasyfikacja ogniotrwała ITB 07B5/17/R310NZP  
2) Stalony materiał - obudowy szybów instalacyjnych i windowych mogą pełnić funkcję oddzielania przeciwpodłogowego  
3) Płyty gipsowo-kartonowe RIGIPS DFH1, DFH2 lub płyty gipsowe RIGIPS typ GA-F, GA-FH1 mogą być stosowane zamiennie z płytami gipsowo-kartonowymi typu Fire+ typ DF lub Fire+ Hydro typ DFH2



Zapotrzebowanie materiałowe na 1m<sup>2</sup>

MATERIAŁ	ZUŻYCIE
1 Płyta gipsowo-kartonowa RIGIPS PRO Fire+ typ DF lub Fire+ Hydro typ DFH2 gr. 15 mm	2,00 m <sup>2</sup>
2 Profil RIGIPS CW 75 ULTRASTIL	1,80 m
3 Profil RIGIPS UW 75 ULTRASTIL	0,70 m
4 Wkręt RIGIPS TN 25 co 700 mm - pierwsza warstwa poszycia	5,00 szt
5 Wkręt RIGIPS TN 45 co 200 mm - druga warstwa poszycia	15,00 szt
6 Stalowe kołki rozporowe min. Ø6x40 mm max. co 750 mm	2,30 szt
7 Taśma uszczelniająca piankowa RIGIPS szer. 70 mm	1,10 m
8 Masa szpachlowa konstrukcyjna RIGIPS: VARIO, Premium Light, Q1 Zaczyzna, SUPER	0,50 kg
9 Taśma spoinowa RIGIPS	1,40 m
10 Masa szpachlowa wykończeniowa RIGIPS: Premium Light, ProMix Finish Plus, Q2-Q3 Kończy, GOTOWA Q2-Q3 Kończy lub SUPER	0,10 kg
11 Włna mineralna - w razie potrzeby np. ISOVER Aku-Płyta / Akupiat+ lub Polterm Uni	1,00 m <sup>2</sup>

Nakłady materiałowe mają charakter przybliżony i nie zawierają odpadów



**Rigips**  
SAINT-GOBAIN

Saint-Gobain Construction Products Polska Sp. z o.o.  
Biuro Rigips w Warszawie  
ul. Cybirewki 9, 02-677 Warszawa  
Tel. +48 22 257 14 57 lub 8  
Dział techniczny: 801 328 788  
E-mail: doradcytechniczni@saint-gobain.com  
www.rigips.pl  
BDO 000006702

Obiekt:			
Lokalizacja:			
Tytuł rysunku:	Ściana obudowy szybów instalacyjnych i windowych systemu Rigips 3,50.213		
Data:	Skala:	Nr detalu:	Opracował:
16.11.2021	1:5	3.50.213	