

Parametry techniczne

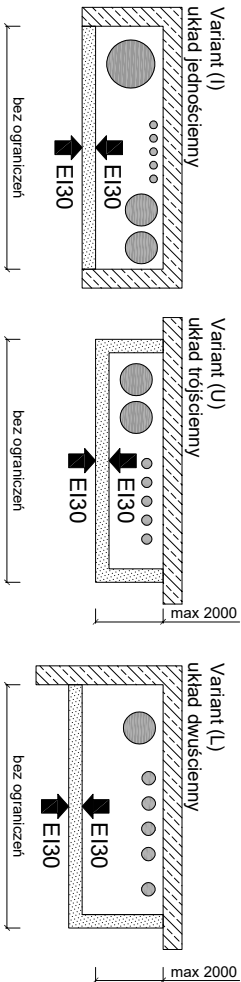
KLASA ODPORNOŚCI OGNIOWEJ EN <sup>1)</sup>	MAKSYMALNA WYSOKOŚĆ	GRUBOŚĆ	MASA	PŁYTY GIPSOWO-KARTONOWE RIGIPS <sup>2)</sup>	RODZAJ PROFILU RIGIPS	WYPEŁNIENIE WELNA MINERALNA
	[mm]	[mm]	[kg/m <sup>2</sup> ]			
EI 30, <sub>1</sub> REI 30, <sub>2</sub>	5000	100	26	gr. 2x12,5 mm typ: Fire typ F lub Fire+ typ DF lub Fire+ HYDRO typ DFH2	CW/UW 75 ULTRASTIL	niewymagane

1) Klasyfikacja ogniotrwała ITB 0785/17/R310NZP

2) Słany materiał - obudowy szklów instalacyjnych i windyowych mogą pełnić funkcję oddzielania przeciwpodłogowego

\*) Płyty odpowiadające ogniotrwałości RIGIPS to DFR1, DFR1EH1, DFR1EH2 lub płyty gipsowe RIGIPS typ GA-F, GA-FH1 mogą być stosowane zamiennie z płytami gipsowo-

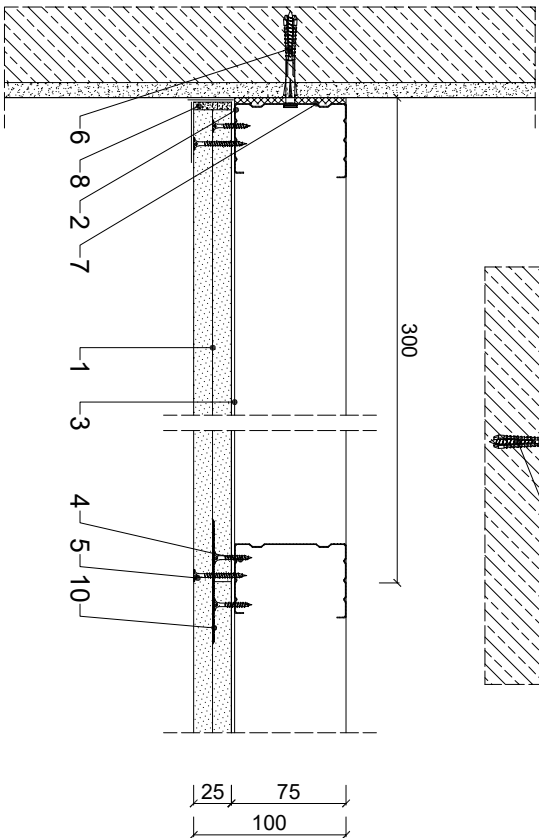
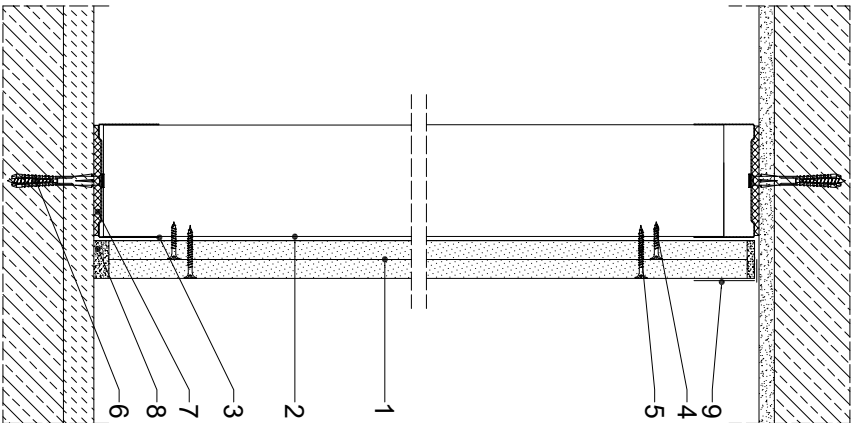
kartonowymi typu Fire typ F, Fire+ typ DF lub Fire+ HYDRO typ DFH2.



Zapotrzebowanie materiałowe na 1m<sup>2</sup>

MATERIAŁ	ZUŻYCIE
1 Płyta gipsowo-kartonowa RIGIPS PRO (4PRO) typ: Fire typ F, Fire+ typ DF lub Fire+ Hydro typ DFH2 gr. 12,5 mm	2,00 m <sup>2</sup>
2 Profil RIGIPS CW 75 ULTRASTIL	3,60 m
3 Profil RIGIPS UW 75 ULTRASTIL	0,70 m
4 Wkręt RIGIPS TN 25 co 700 mm - pierwsza warstwa poszycia	10,00 szt
5 Wkręt RIGIPS TN 35 co 200 mm - druga warstwa poszycia	30,00 szt
6 Stalowe kołki rozporowe min. Ø6x40 mm max. co 750 mm	2,30 szt
7 Taśma uszczelniająca piankowa RIGIPS szer. 70 mm	1,10 m
8 Masa szpachlowa konstrukcyjna RIGIPS: VARIO, Premium Light, Q1 Zaczyzna, SUPER	0,50 kg
9 Taśma spoinowa RIGIPS	1,40 m
10 Masa szpachlowa wykończeniowa RIGIPS: Premium Light, ProMix Finish Plus, Q2-Q3 Kończy, GOTOWA Q2-Q3 Kończy lub SUPER	0,10 kg
11 Włna mineralna - w razie potrzeby np.: ISOVER Aku-Płyta / Akupiat+ lub Polterm Uni	1,00 m <sup>2</sup>

Nakłady materiałowe mają charakter przybliżony i nie zawierają odpadów



SAINT-GOBAIN

Saint-Gobain Construction Products Polska Sp. z o.o.  
Biuro RIGIPS w Warszawie  
ul. Cybirewki 9, 02-677 Warszawa  
Biuro Doradztwa i Technicznego: 800 163 121  
E-mail: doradcy.techniczny@saint-gobain.com  
rigips.pl  
BDO 000006702

Obiekt:

Lokalizacja:

Tytuł rysunku:

Ściana obudowy szybów instalacyjnych i windyowych systemu Rigips 3.50.165

Data: Skala: 1:5 Nr detalu: 3.50.165 Opracował: