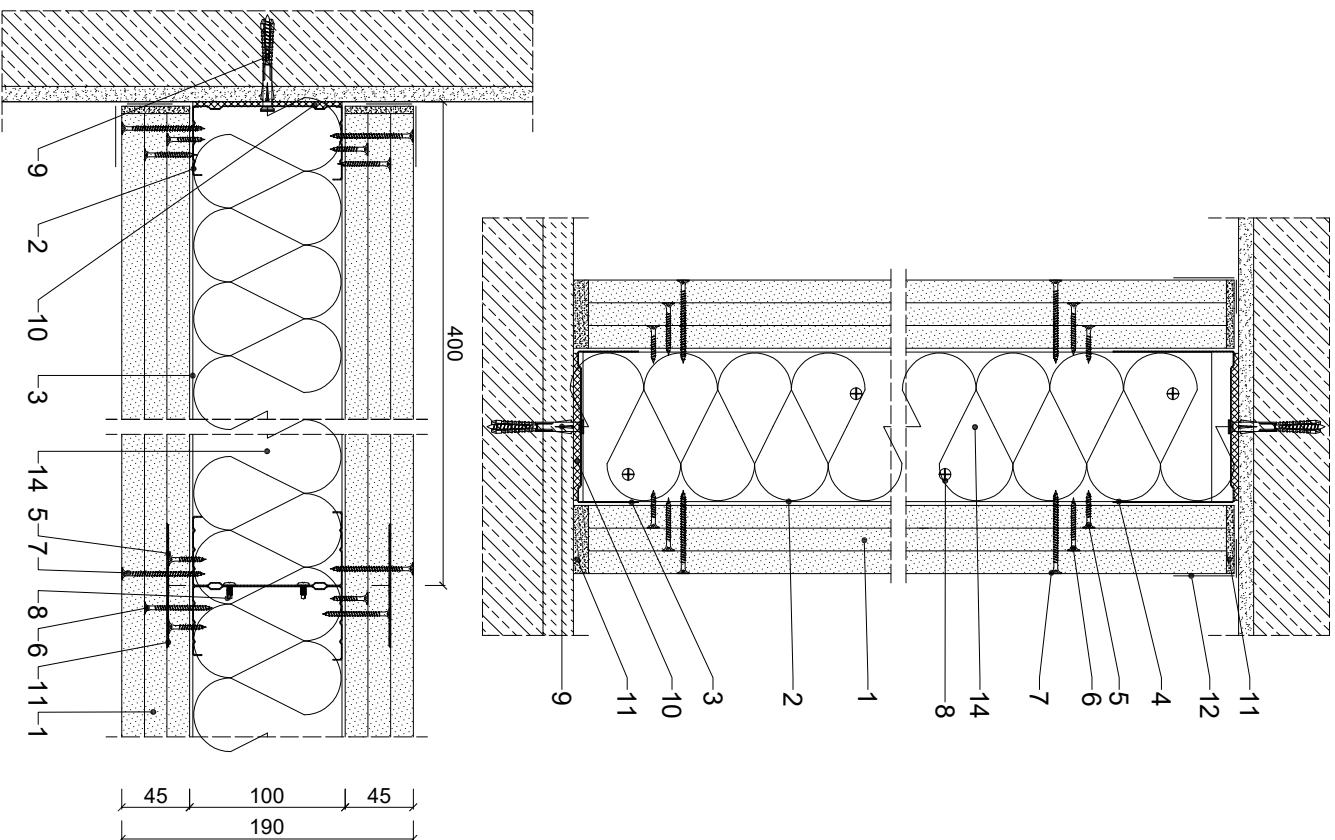


Parametry techniczne

KLASA OPORNOŚCI OGNIOWEJ EN ³	GRUBOŚĆ	MASSA	MAKSYMALNA WYSOKOŚĆ**)	ROZWIĄZANIE POŁĄCZENIA ŚCIAN ZE STROPEM/DACHEM	PŁYTY GIPSOWO-KARTONOWE RIGIPS PRO (4PRO***)	RODZAJ PROFILU RIGIPS	WYPEŁNIENIE WĘGLA MINERALNA
	G	M	H				
	[mm]	[kg/m ²]	[mm]				
EI 120 ₁₅ REI 120 ₁₅	190	90	11 000	Połączenie przesuwnie (teleskopowe)-dobrze według wytycznych	File+ typ DF Fire+ typ DFH2 gr. 3x15mm	2XCW/LW 100 ULTRASTIL	niewymagane

[illegible]

Zapotrzebowanie materiałowe na 1m²

MATERIAŁ	ZUŻYCIE
1 Płyta gipsowo-kartonowa RIGIPS PRO Fire+ typ DF, Fire+ Hydro typ DFH2 gr. 15 mm	6,00 m ²
2 Profil Rigips CW 100 UL TRASTIL	5,40 m
3 Profil Rigips UW 100 UL TRASTIL - połączenie dolne	0,35 m
4 Profil Rigips UW 100/80, UW 100/100, UW 100/120 lub 100/140 gr 1mm-połączenie górne	0,35 szt
5 Wkręt Rigips TN 25 co 250 mm	14,00 szt
6 Wkręt Rigips TN 45 co 250 mm	14,00 szt
7 Wkręt Rigips TN 55 co 750 mm	36,00 szt
8 Wkręt Rigips "pochełka" 3,9x11 mm co 500mm (młnikowo)	8,00 szt
9 Stalowe kołki rozporowe min Ø6 x 40mm co max 800 mm	2,50 szt
10 Taśma uszczelniająca piankowa Rigips szer. 95 mm	1,10 m
11 Masa szpachlowa konstrukcyjna RIGIPS, VARIO, Premium Light, Q1 Zaczyzna, SUPER	1,50 kg
12 Taśma spojowa Rigips	2,80 m
13 Masa szpachlowa wykończeniowa RIGIPS, Premium Light, ProMix Finish Plus, Q2-Q3 kończy, GOTOWA Q2-Q3 kończy lub SUPER	0,20 kg
14 Wefna mineralna szklana lub skalna np. ISOVER Akw-Pyta / Akuplat + lub Polterm Uni	1,00 m ²

Nakłady materiałowe mają charakter przybliżony i nie zawierają odpadów



Saint-Gobain Construction Products Polska Sp. z o.o.
Biuro RI(GIPS w Warszawie
ul. Cybempskiej 9, 02-677 Warszawa
Biuro Doradztwa Technicznego: 800 163 121
E-mail: doradcy.techniczni@saint-gobain.com
rgips.pl
BDO 000006702

Opiekt:		
Lokalizacja:		
Tytuł rysunku:		
Ściana działkowa R1gips 3.40.123 klasa odporności ogniowej EI(REI) 120		
Data:	Skala:	Nr. detalu:
	1:5	3.40.123
Opracował:		