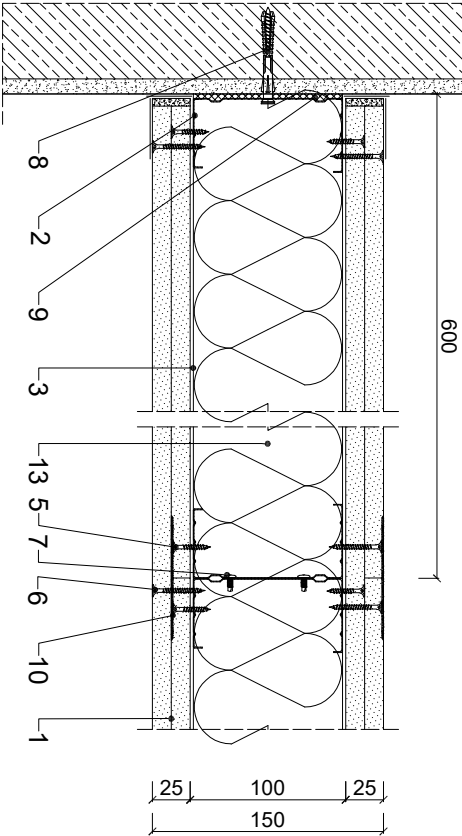
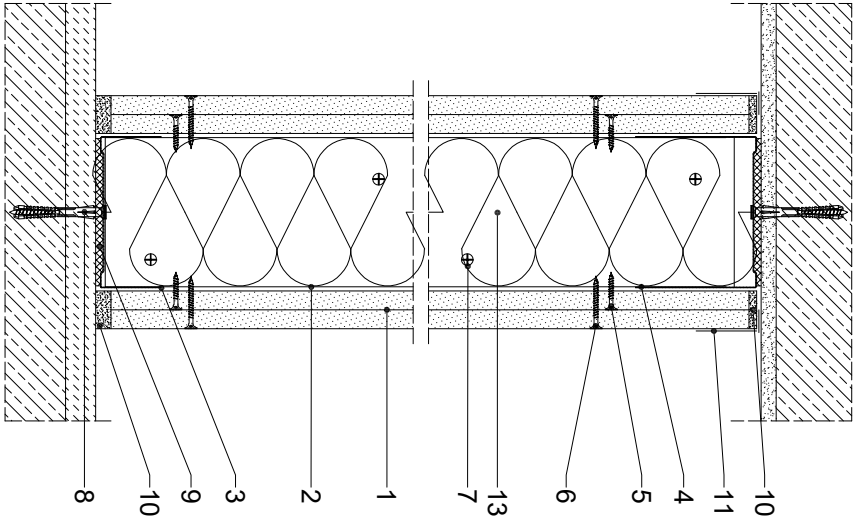


Parametry techniczne

KLASA ODPORNOŚCI OGNIOWEJ EN ¹⁾	GRUBOŚĆ MASA		MAKSYMALNA WYSOKOŚĆ ²⁾ H [mm]	ROZWIĄZANIE POŁĄCZENIA ŚCIAN ZE STROPEM/DACHEM	PŁYTY GIPSOWO-KARTONOWE RIGIPS PRO (4PRO) ³⁾	RODZAJ PROFILU RIGIPS	WYPEŁNIENIE WEŚNA MINERALNA
	G [mm]	M [kg/m ²]					
EI 60 ¹⁾ REI 60 ²⁾	150	53	9000	Połączenie przysiusowe (leśakosowe) dobór według wytycznych	Fire+ typ DF Fire+ typ DFH2, Aku Fire+ typ DF, lub Aku Fire+ Hydro typ DFH2	2XCW/UW 100 ULTRASTIL	niewymagane

1) Klasa odporności ogniowej na podstawie Krajowej Oceny Technicznej TR-KOT-2018/0715 wydanej 1. stycznia 16 dla ścian dzielących i wyjątkiem lub bez w przypadku weśna mineralnego.
Wykazanie ściany może składać weśna minimalna szklana lub skalna o grubości maksymalnej 100 mm oraz grubości 15 - 50 kg/m².
2) Klasa odporności ogniowej, ściany dzielące RIGIPS mogą pełnić funkcję ścian działowych i słupów, oddzielających elementy oddzielone przez przegrodę nowego.
3) EN - klasa odporności ogniowej wg PN-EN 13501-2.
**Wzrost odporności ogniowej. Wysokość masy przegrody bez klasy odporności ogniowej określonej indywidualnie przez RIGIPS.
***Płyta gipsowo-kartonowa RIGIPS typ DF-REI60 i typ DFH2-REI60 mogą być stosowane zamiennie z płytą gipsowo-kartonową typ: A, typowo typ: C, typowo typ: Fire+ typ: lub Fire+ Hydro typ: DFH2.



Zapotrzebowanie materiałowe na 1m²

MATERIAŁ	ZUŻYCI
1 Płyta gipsowo-kartonowa RIGIPS PRO typ: Fire+ typ DF, Fire+ Hydro typ DFH2, Aku Fire+ typ DF lub Aku Fire+ Hydro typ DFH2 gr. 12,5 mm lub Fire+ typ DF, Fire+ Hydro typ DFH2 gr. 15 mm	4,00 m ²
2 Profil Rigips CW 100 ULTRASTIL	3,60 m
3 Profil Rigips UW 100 ULTRASTIL- połączenie dolne	0,35 m
4 Profil Rigips UW 100/80, UW 100/100, UW 100/120 lub 100/140 gr 1mm-połączenie górne	0,35 szt
5 Wkręt Rigips TN 25 co 750 mm	9,00 szt
6 Wkręt Rigips TN 35 co 250 mm	48,00 szt
7 Wkręt Rigips "pcheke" 3,9x11mm co 500mm (młankowo)	8,00 szt
8 Siatowa kołki rozporowe min Ø6 x 40mm co max 800 mm	2,50 szt
9 Taśma uszczelniająca piankowa Rigips szer. 95 mm	1,10 m
10 Masa szpachlowa konstrukcyjna RIGIPS: VARIO, Premium Light, Q1 Zacyna, SUPER	1,00 kg
11 Taśma spoinowa Rigips	2,80 m
12 Masa szpachlowa wykończeniowa RIGIPS: Premium Light, ProMix Finish Plus, Q2-Q3 kończy, GOTOWA Q2-Q3 kończy lub SUPER	0,20 kg
13 Wełna mineralna szklana lub skalna np. ISOVER Aku-Pyta / Akupiat + lub Polterm Uni	1,00 m ²

Należy materiały mają charakter przybliżony i nie zawierają odpadów



Saint-Gobain Construction Products Polska Sp. z o.o.
Biuro RIGIPS w Warszawie
ul. Cybernetyki 9, 02-677 Warszawa
Biuro Doradztwa Technicznego: 800 163 121
E-mail: doradcy.techniczny@saint-gobain.com
rigips.pl
BDO 000006702

Objekt:			
Lokalizacja:			
Tytuł rysunku:	Ściana działowa Rigips 3.40.111 klasa odporności ogniowej EI(REI) 60		

Data:	Skala:	Nr detalu:	Opracował:
	1:5	3.40.111	