

Parametry techniczne

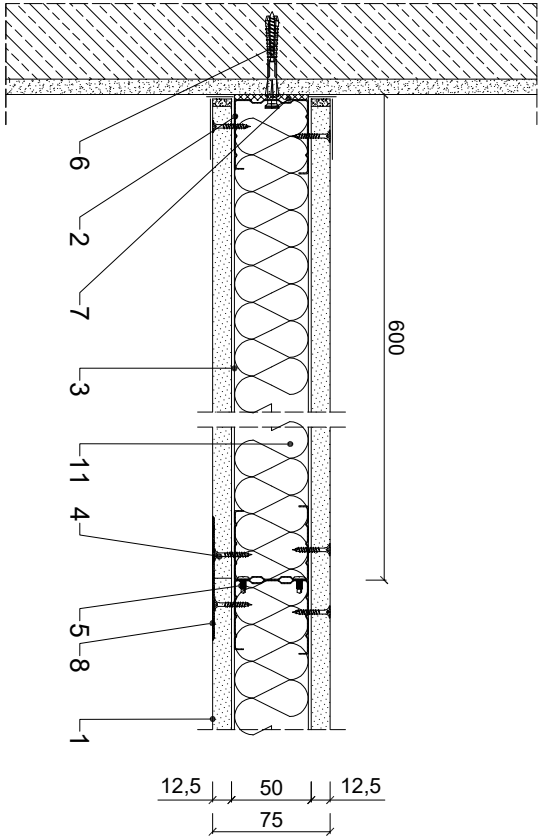
KLASA ODPORNOŚCI OGNIOWEJ EN 1	GRUBOŚĆ		MASA M	MAKSYMALNA WYSOKOŚĆ <sup>1)</sup> H		PŁYTY GIPSOWO-KARTONOWE RIGIPS PRO (4PRO) <sup>1)</sup>	RODZAJ PROFILU RIGIPS	WYPEŁNIENIE WĘGNA MINERALNA <sup>4)</sup>
	G [mm]				[mm]			
EI 15 <sub>1)</sub> REI 15 <sub>2)</sub>	75	27	4250		typ A lub Hydro typ H2 gr. 1x12,5 mm	2XCW/UW 50 ULTRASTIL	Węzna <sup>2)</sup> gr. 50 mm ISOVER	
EI 30 <sub>1)</sub> REI 30 <sub>2)</sub>					Fire typ F, Fire+ typ DF lub Fire+ Hydro typ DFH2 gr. 1x12,5 mm		Aku-Płyta / Akuplat + lub Polterm Uni	
EI 60 <sub>1)</sub> REI 60 <sub>2)</sub>					Fire+ typ DF lub Fire+ Hydro typ DFH2 gr. 1x12,5 mm		Węzna <sup>3)</sup> gr. 50 mm ISOVER Polterm Uni	

- 1) Klasa odporności ogniowej na podstawie Krajowej Oceny Technicznej ITB-KOT-2018/0176 wydanej 1. dozwolając dla dowolnej wetery materiałowej o gęstości co najmniej 10 kg/m<sup>3</sup> i grubości min. 50 mm.  
2) Ścianę dzielącą Rigips mogą pełnić funkcje ściany działowej szkieletowej konstrukcji elementów oddzielających przegródowe.  
3) Klasa odporności ogniowej odczynu kwasu (pH) dla dowolnej wetery mineralnej skalnej o gęstości co najmniej 30 kg/m<sup>3</sup> i grubości min. 50 mm.  
4) Klasa odporności ogniowej EI 15 i powyższych wypełnień węgna mineralnego.  
5) Klasa odporności ogniowej EI 30 i powyższych wypełnień węgna mineralnego.  
6) Klasa odporności ogniowej EI 60 i powyższych wypełnień węgna mineralnego.  
7) W zakresie odporności ogniowej.  
8) Płyta gipsowo-kartonowa Rigips typ DF REI H1 lub płyty gipsowe Rigips typ GMA F1 i mogą być stosowane zamiennie z płytami gipsowo-kartonowymi typu: A, Hydro typ H2, Fire typ F, Fire+ typ DF lub Fire+ Hydro typ DFH2.

Zapotrzebowanie materiałowe na 1m<sup>2</sup>

MATERIAŁ	ZUŻYCIE
1 Płyta gipsowo-kartonowa RIGIPS PRO (4PRO) typ A, Hydro typ H2, Fire typ F, Fire+ typ DF lub Fire+ Hydro DFH2 gr. 12,5 mm	2,00 m <sup>2</sup>
2 Profil Rigips CW 50 ULTRASTIL	3,60 m
3 Profil Rigips UW 50 ULTRASTIL	0,70 m
4 Wkręt Rigips TN 25 co 250 mm	24,00 szt
5 Wkręt Rigips "pchełka" 3,9x11 mm co 500mm (młankowo)	8,00 szt
6 Kłosek rozporowy min Ø 6 co max 1000 mm	1,50 m
7 Taśma uszczelniająca piankowa Rigips szer. 50 mm	1,10 m
8 Masa szpachlowa konstrukcyjna RIGIPS: VARIO, Premium Light, Q1 Zaczyna, SUPER	0,50 kg
9 Taśma spoinowa Rigips	2,80 m
10 Masa szpachlowa wykończeniowa RIGIPS: Premium Light, ProMix Finish Plus, Q2-Q3 Kończy, GOTOWA Q2-Q3 Kończy lub SUPER	0,20 kg
11 Węzna mineralna szklana lub skalna np. ISOVER Aku-Płyta / Akuplat + lub Polterm Uni	1,00 m <sup>2</sup>

Należy pamiętać, że masa szpachlowa jest zawieszona na konstrukcji i nie zawiera dodatków



**Rigips**  
SAINT-GOBAIN

Saint-Gobain Construction Products Polska Sp. z o.o.  
Biuro Rigips w Warszawie  
ul. Cyberek 9, 02-677 Warszawa  
Biuro Doradztwa Technicznego: 800 163 121  
E-mail: doradcy.techniczny@saint-gobain.com  
rigips.pl  
BDO 000006702

Objekt:	Tytuł rysunku:		
Lokalizacja:	Ściana działkowa Rigips 3.40.013		
	Klasa odporności ogniowej EI(REI) 15, 30 lub 60		
Data:	Skala:	Nr detalu:	Opracował:
	1:5	3.40.013	