

Parametry techniczne

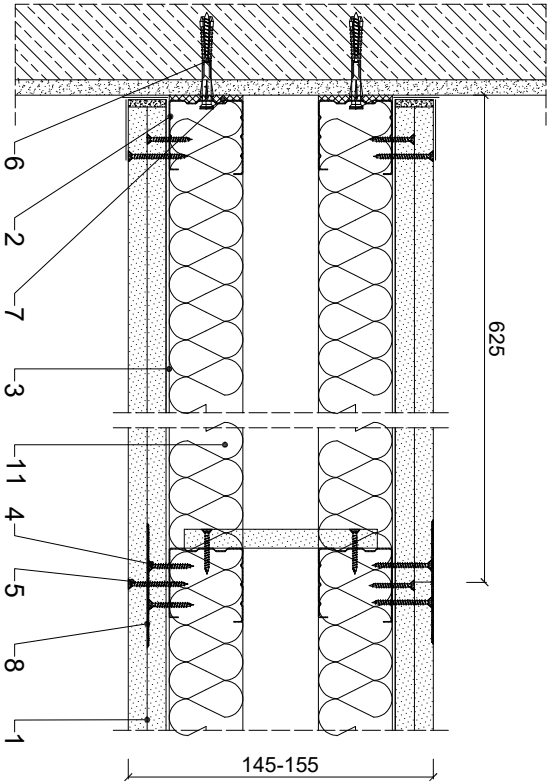
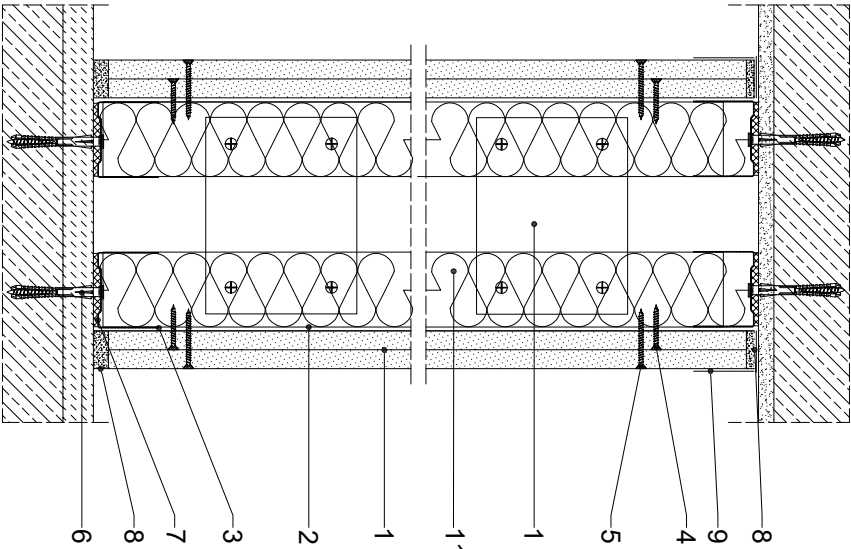
KLASA ODPORNOŚCI OGNIOWEJ EN ¹⁾	MAKSYMALNA WYSOKOŚĆ		GRUBOŚĆ G	MASA M	POSZYTCIE PŁYTAMI GIPSOWO-WŁKNOWYMI RIGIPS	KONSTRUKCJA PROFILU RIGIPS	WYPEŁNIENIE WELNA MINERALNA
	[mm]	H [mm]					
niekresio- na	4000		≥145	58	Rigidur H gr. 2x10 mm	2x CW/UW 50 ULTRASTIL	Dowolna gr. 50 mm np. ISOVER Aku-Płyta / Akuplat+ lub Polterm Uni
			≥150	62	Rigidur H gr. 1x10+1x12,5 mm		
			≥155	65	Rigidur H gr. 2x12,5 mm		

¹⁾ EN - klasa odporności ogniowej wg PN-EN 13501-2.

Zapotrzebowanie materiałowe na 1m²

MATERIAŁ	ZUŻYTCIE
1 Płyta gipsowo-włknowa RIGIPS Rigidur H gr. 10 mm lub 12,5 mm	4,10 m²
2 Profil CW 50 ULTRASTIL	3,60 m
3 Profil UW 50 ULTRASTIL	1,40 m
4 Wkręt RIGIPS Rigidur 3,5x30 co 750 mm	9,00 szt
5 Wkręt RIGIPS Rigidur 3,5x40 co 250 mm	28,00 szt
6 Kolek rozporowy min Ø 6 co max 1000 mm	3,00 szt
7 Taśma uszczelniająca piankowa RIGIPS szer. 50 mm	2,20 m
8 Masa szpachlowa konstrukcyjna RIGIPS VARIO ¹⁾	0,50 kg
9 Taśma spoinowa RIGIPS ¹⁾	2,80 m
10 Klej do spoin RIGIPS Rigidur ²⁾	60,00 ml
11 Masa szpachlowa wykończona RIGIPS: Premium Light, ProMix Finish Plus, Q2-Q3 Kończy, GOTOWA Q2-Q3 Kończy lub SUPER	0,20 kg
12 Wełna mineralna szklana lub skalna np. ISOVER Aku-Płyta / Akuplat + lub Polterm Uni	2,00 m²

¹⁾ Podane są wartości szacunkowe dla płyt RIGIPS Rigidur H z dodatkami kremowymi AK.
²⁾ Podane są wartości szacunkowe dla płyt RIGIPS Rigidur H z dodatkami kremowymi AK.
Należy zwrócić uwagę na charakterystykę i nie zawierać odpadów



Saint-Gobain Construction Products Polska Sp. z o.o.
Biuro RIGIPS w Warszawie
ul. Cybiny 9, 02-677 Warszawa
Biuro Doradztwa Technicznego: 800 163 121
E-mail: doradcy.techniczny@saint-gobain.com
rigips.pl
BDO 000006702

Obiekt:			
Lokalizacja:			
Tytuł rysunku:	Ściana działowa systemu Rigips 3.66.014		
Data:	Skala: 1:5	Nr detalu: 3.66.014	Opracował: