

Parametry techniczne

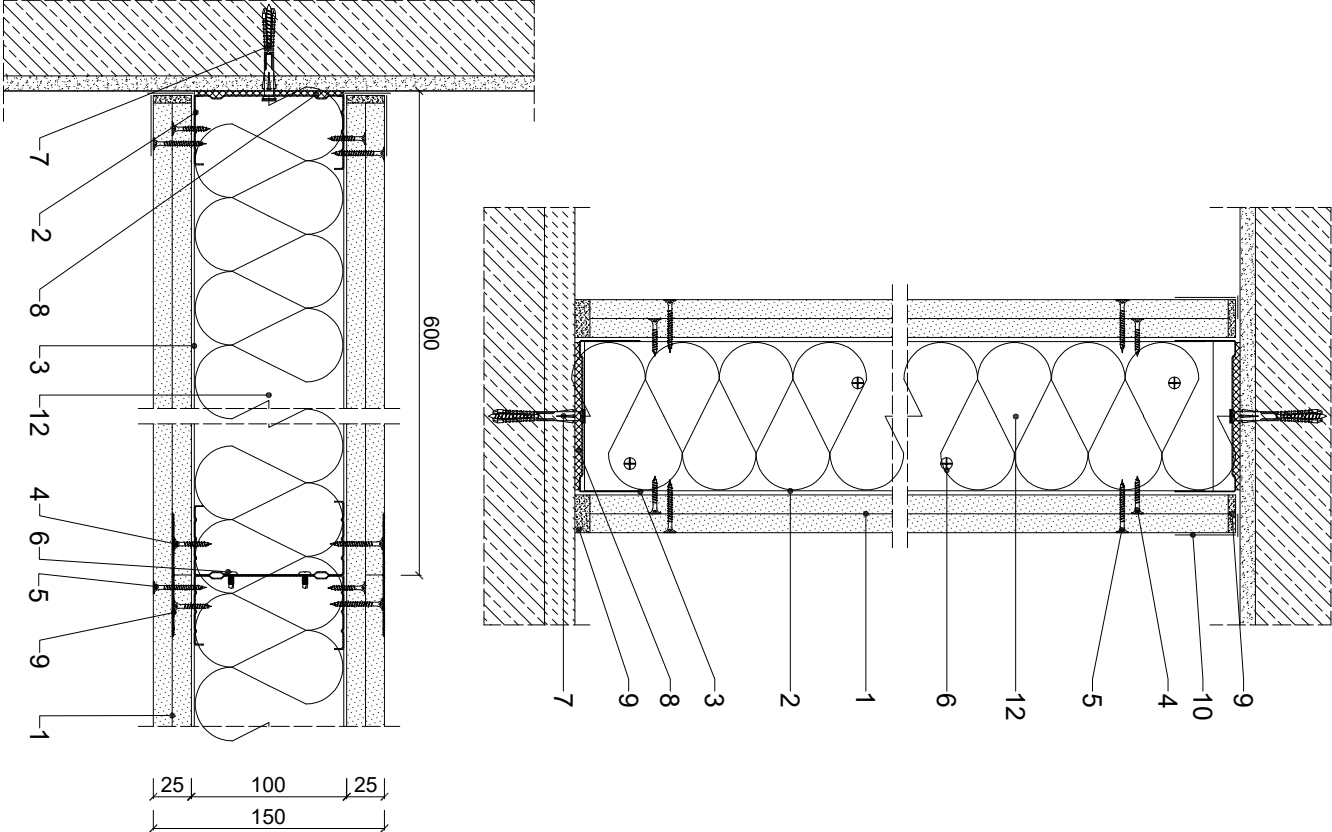
KLASA ODPORNOŚCI OGNIOWEJ EN <sup>1)</sup>	GRUBOŚĆ		MASA	MAKSYMALNA WYSOKOŚĆ <sup>2)</sup>		PŁYTY GIPSOWO-KARTONOWE RIGIPS PRO (4PRO) <sup>3)</sup>	RODZAJ PROFILU RIGIPS	WYPEŁNIENIE WETNA MINERALNA	
	G	M	H						
					[mm]				[kg/m <sup>2</sup> ]
EI 30 <sup>1)</sup> REI 30 <sup>2)</sup>	150	44	6500	typ A lub Hydro typ H2 gr. 2x12,5 mm		2XCW/UW 100 ULTRASTIL	Wetna gr. 50 mm (100mm) <sup>5)</sup> ISOVER Aku-Pyta / Akuplat + lub Polterm Uni		
EI 60 <sup>1)</sup> REI 60 <sup>2)</sup>									
EI 90 <sup>3)</sup> REI 90 <sup>2)</sup>									
EI 120 <sup>1)</sup> REI 120 <sup>2)</sup>									

1) Klasa odporności ogniowej na podstawie Krajowej Oceny Technicznej ITB-KOT-2018/0715 wydania 1, obowiązującej dla oceny właściwości materiałowych i konstrukcyjnych. 2) Klasa odporności ogniowej na podstawie Krajowej Oceny Technicznej ITB-KOT-2018/0715 wydania 1, obowiązującej dla oceny właściwości materiałowych i konstrukcyjnych. 3) Płyta gipsowo-kartonowa RIGIPS PRO Fire typ F może zostać zastąpiona płytą RIGIPS PRO Fire+ typ DF. 4) Wypełnienie wetna: 50 mm. 5) ISOVER Aku-Pyta / Akuplat + lub Polterm Uni. 6) Wypełnienie wetna: 50 mm. 7) Wypełnienie wetna: 50 mm. 8) Wypełnienie wetna: 50 mm. 9) Wypełnienie wetna: 50 mm. 10) Wypełnienie wetna: 50 mm. 11) Wypełnienie wetna: 50 mm. 12) Wypełnienie wetna: 50 mm.

Zapotrzebowanie materiałowe na 1m<sup>2</sup>

MATERIAŁ	ZUŻYTCIE
1 Płyta gipsowo-kartonowa RIGIPS PRO (4PRO) typ A, Hydro typ H2, Fire typ F, Fire+ typ DF lub Fire+ Hydro typ DFH2 gr. 2x12,5 mm	4,00 m <sup>2</sup>
2 Profil Rigips CW 100 ULTRASTIL	3,60 m
3 Profil Rigips UW 100 ULTRASTIL	0,70 m
4 Wkręt Rigips TN 25 co 750 mm	9,00 szt
5 Wkręt Rigips TN 35 co 250 mm	24,00 szt
6 Wkręt Rigips "pchełka" 3,9x11 mm co 500mm (młankowo)	8,00 szt
7 Kołek rozporowy min Ø 6 co max 1000 mm	1,50 szt
8 Taśma uszczelniająca piankowa Rigips szer. 95 mm	1,10 m
9 Masa szpachlowa konstrukcyjna RIGIPS: VARIO, Premium Light, Q1 Zaczyna, SUPER	1,00 kg
10 Taśma spoinowa Rigips	2,80 m
11 Masa szpachlowa wykończeniowa RIGIPS: Premium Light, Profmix Finish Plus, Q2-Q3 Kończy, GOTOWA Q2-Q3 Kończy lub SUPER	0,20 kg
12 Wetna mineralna szklana lub skalna np. ISOVER Aku-Pyta / Akuplat + lub Polterm Uni	1,00 m <sup>2</sup>

Należy pamiętać o innych materiałach przydatnych i nie zawieszających opinii



Saint-Gobain Construction Products Polska Sp. z o.o.  
Biuro Rigips w Warszawie  
ul. Cybirewki 9, 02-677 Warszawa  
Biuro Doradztwa Technicznego: 800 163 121  
E-mail: doradcy.techniczny@saint-gobain.com  
rigips.pl  
BDO 000006702

Objekt:			
Lokalizacja:			
Tytuł rysunku:	Ściana działkowa Rigips 3.40.063		
	klasa odporności ogniowej EI(REI) 30, 60 lub 120		

Data:	Skala:	Nr detalu:	Opracował:
	1:5	3.40.063	