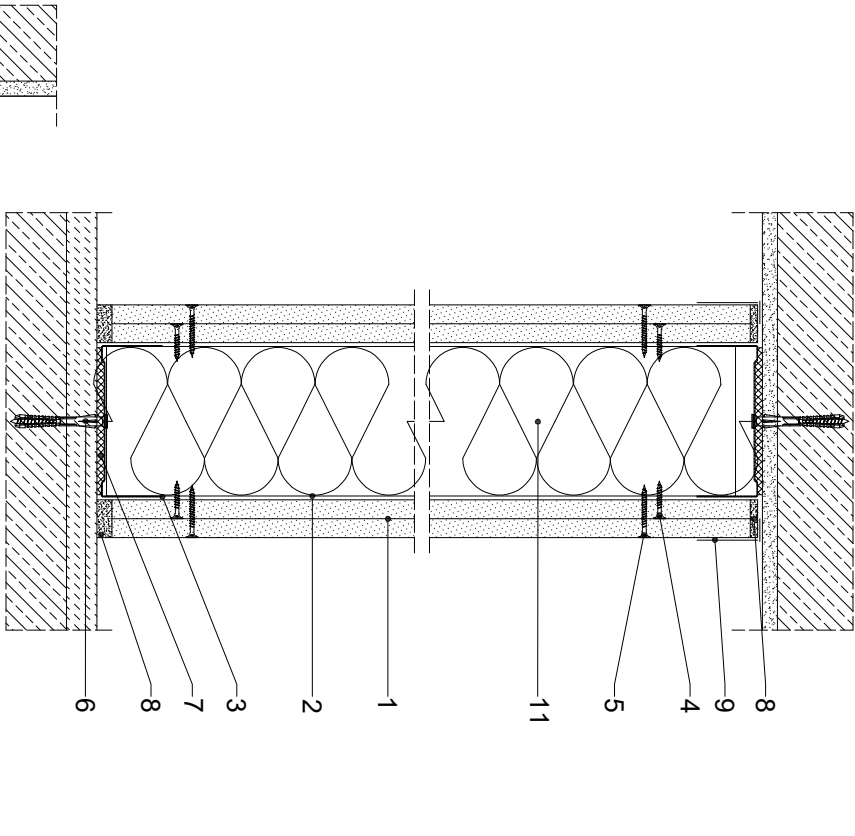


Parametry techniczne

KLASA ODPORNOŚCI OGNIOWEJ EN ¹⁾	GRUBOŚĆ		MASA M	MAKSYMALNA WYSOKOŚĆ ²⁾ H		RODZAJ PROFILU RIGIPS	WYPEŁNIENIE WEŁNA MINERALNA
	G	[mm]		[kg/m ²]	[mm]		
EI 30 ₁₎	150	43	6500	typ A lub Hydro typ H2 gr. 2x12,5 mm	typ A lub Hydro typ DF gr. 2x12,5 mm	PŁYTY GIPSOWO-KARTONOWE RIGIPS PRO (4PRO) ³⁾	Wełna gr. 50 mm (100mm) ⁴⁾ ISOVER Aku-Płyta / Akuplat + lub Polterm Uni
EI 30 ₂₎							
EI 60 ₁₎							
EI 60 ₂₎							
EI 90 ₁₎	47						
EI 90 ₂₎							
EI 120 ₁₎							
EI 120 ₂₎							

1) Klasa odporności ogniowej na podstawie badania Ogniowej Oceny Technicznej (EN ISO 8388:2016) wydanie 1, obejmujące: dla dowolnej wełny mineralnej o gęstości co najmniej 10 kg/m³, grubości min. 50 mm.
2) Wysokość maksymalna, dla której jest przewidziana konstrukcja.
3) Klasa odporności ogniowej dla dowolnej wełny mineralnej o gęstości co najmniej 50 kg/m³, grubości min. 70 mm.
4) Płyta gipsowo-kartonowa RIGIPS PRO Fire typ F, rozmiar: standard, szerokość przez płytę RIGIPS PRO Fire typ DF.
5) Wełna mineralna ISOVER.
6) Płyta gipsowa RIGIPS PRO Fire typ F, rozmiar: standard, szerokość przez płytę RIGIPS PRO Fire typ DF.
7) Wełna mineralna ISOVER.
8) Płyta gipsowa RIGIPS PRO Fire typ F, rozmiar: standard, szerokość przez płytę RIGIPS PRO Fire typ DF.
9) Wełna mineralna ISOVER.
10) Płyta gipsowa RIGIPS PRO Fire typ F, rozmiar: standard, szerokość przez płytę RIGIPS PRO Fire typ DF.
11) Wełna mineralna ISOVER.



Zapotrzebowanie materiałowe na 1m²

MATERIAŁ	ZUŻYCIE
1 Płyta gipsowo-kartonowa RIGIPS PRO (4PRO) typ A, Hydro typ H2, Fire typ F, Fire+ typ DF lub Fire+ Hydro typ DFH2 gr. 2x12,5 mm	4,00 m ²
2 Profil Rigips CW 100 UL TRASTIL	2,70 m
3 Profil Rigips UW 100 UL TRASTIL	0,70 m
4 Wkręt Rigips TN 25 co 750 mm	14,00 szt
5 Wkręt Rigips TN 35 co 250 mm	36,00 szt
6 Kołek rozporowy min Ø 6 co max 1000 mm	1,50 szt
7 Taśma uszczelniająca piankowa Rigips szer. 95 mm	1,10 m
8 Masa szpachlowa konstrukcyjna RIGIPS: VARIO, Premium Light, O1 Zaczyrna, SUPER	1,00 kg
9 Taśma spoinowa Rigips	2,80 m
10 Masa szpachlowa wykończeniowa RIGIPS: Premium Light, ProMix Finish Plus, Q2-Q3 Kończcy, GOTOWA Q2-Q3 Kończcy lub SUPER	0,20 kg
11 Wełna mineralna szklana lub skalna np. ISOVER Aku-Płyta / Akuplat + lub Polterm Uni	1,00 m ²

Należy pamiętać, że materiały mają charakter poglądowy i nie zawierają informacji



Saint-Gobain Construction Products Polska Sp. z o.o.
Biuro Rigips w Warszawie
ul. Cybernetyki 9, 02-677 Warszawa
Biuro Doradztwa Technicznego: 800 163 121
E-mail: doradcy.techniczny@saint-gobain.com
rigips.pl
BDO 000006702

Tytuł rysunku:

Ściana działkowa Rigips 3.40.061
klasa odporności ogniowej EI(REI) 30, 60 lub 120

Obiekt:

Lokalizacja:

Data:

Skala: 1:5

Nr detalu:

Opracował: