

Parametry techniczne

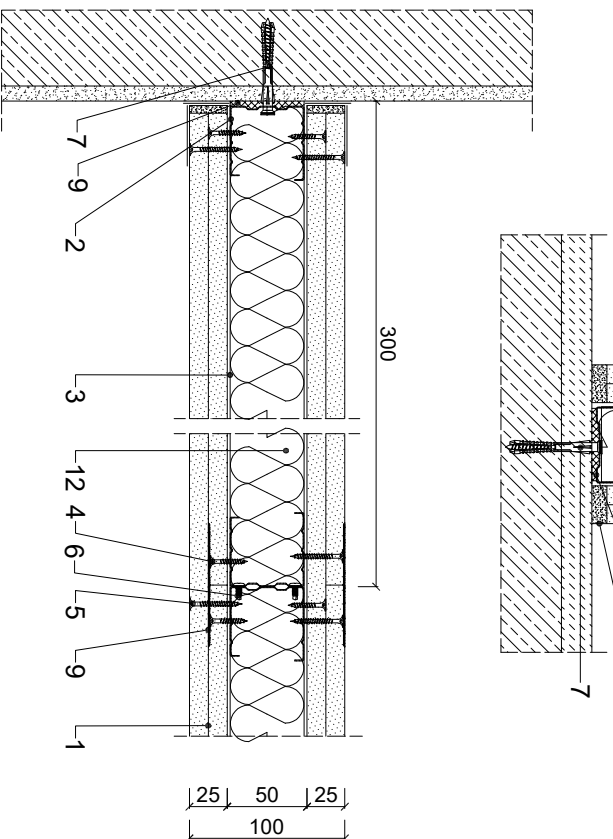
KLASA ODPORNOŚCI OGNIOWEJ EN <sup>1)</sup>	GRUBOŚĆ		MASA M	MAKSYMALNA WYSOKOŚĆ <sup>2)</sup>		PLYTY GIPSOWO-KARTONOWE RIGIPS PRO (4PRO <sup>3)</sup> *)	RODZAJ PROFILU RIGIPS	WYPEŁNIENIE WEŁNA MINERALNA
	G	[mm]		H	[mm]			
EI 30 <sup>1)</sup>						typ A lub Hydro typ H2		
EI 60 <sup>1)</sup>						gr. 2x12,5 mm		
REI 60 <sup>2)</sup>								
			100	46	6500	typ DF lub Fire+ Hydro typ DFH2	2x CWUW 50 UL TRASTIL	Wełna <sup>4)</sup> gr. 50 mm ISOVER Aku-Pyta / Akuplat <sup>5)</sup> lub Polterm Uni
EI 120 <sup>1)</sup>								
REI 120 <sup>2)</sup>			50					

1) Klasa odporności ogniowej na podstawie Krajowej Oceny Technicznej ITBA-KOT-2018/0178 wydanej 1, obowiązującej dla docelowej wełny mineralnej o gęstości co najmniej 10 kg/m<sup>3</sup> i grubości min. 50 mm.  
2) Słupy drewniane Rigips mogą pełnić funkcję słupów stalowych elementów oddziaływania przeciwpodporowego.  
3) Płyta gipsowo-kartonowa RIGIPS PRO Fire typ F może zostać zastąpiona przez płytę RIGIPS PRO Fire typ DF.  
4) EN - klasa odporności ogniowej wg PN-EN 13501-2.  
5) W zakresie odporności ogniowej  
\*) Płyta gipsowo-kartonowa RIGIPS typ 4PRO, GAK-FH1 mogą być stosowane zamiennie z płytami gipsowo-kartonowymi typów A, Hydro typ H2, Fire typ F, Fire typ DF lub Fire Hydro typ DFH2.

Zapotrzebowanie materiałowe na 1m<sup>2</sup>

MATERIAŁ	ZUŻYCIE
1 Płyta gipsowo-kartonowa RIGIPS PRO (4PRO) typ A, Hydro typ H2, Fire typ F, Fire+ typ DF lub Fire+ Hydro typ DFH2 gr. 2x12,5 mm	4,00 m <sup>2</sup>
2 Profil Rigips CW 50 UL TRASTIL	7,20 m
3 Profil Rigips UW 50 UL TRASTIL	0,70 m
4 Wkręt Rigips TN 25 co 750 mm	18,00 szt
5 Wkręt Rigips TN 35 co 250 mm	48,00 szt
6 Wkręt Rigips "pchełka" 3,9x11 mm co 500mm (młankowo)	8,00 szt
7 Kołek rozporowy min Ø 6 co max 1000 mm	1,50 szt
8 Taśma uszczelniająca piankowa Rigips szer. 50 mm	1,10 m
9 Masa szpachlowa konstrukcyjna RIGIPS: VARIO, Premium Light, Q1 Zaczyna, SUPER	1,00 kg
10 Taśma spoinowa Rigips	2,80 m
11 Masa szpachlowa wykończeniowa RIGIPS: Premium Light, ProMix Finish Plus, Q2-Q3 Kończy, GOTOVA Q2-Q3 Kończy lub SUPER	0,20 kg
12 Wełna mineralna szklana lub skalna np. ISOVER Aku-Pyta / Akuplat <sup>5)</sup> lub Polterm Uni	1,00 m <sup>2</sup>

Należy materiałowe mają charakter przybliżony i nie zawierają odpadów



Saint-Gobain Construction Products Polska Sp. z o.o.  
Biuro RIGIPS w Warszawie  
ul. Cybernetyki 9, 02-677 Warszawa  
Biuro Doradztwa Technicznego: 800 163 121  
E-mail: doradcy.techniczny@saint-gobain.com  
rigips.pl  
BDO 000006702

Objekt:	
Lokalizacja:	
Tytuł rysunku:	Ściana działkowa Rigips 3.40.045
	klasa odporności ogniowej EI (REI) 30, 60 lub 120

Data:	Skala:	Nr detalu:	Opracował:
	1:5	3.40.045	