

Parametry techniczne

KLASA ODPORNOŚCI OGNIOWEJ EN <sup>1)</sup>	MAKSYMALNA WYSOKOŚĆ		GRUBOŚĆ	MASA	POSZYCIE PŁYTAMI GIPSOWO-KARTONOWYMI RIGIPS PRO (1 strona) i GIPSOWO-WŁÓKNOWYMI RIGIPS (2 strona)	KONSTRUKCJA PROFILI RIGIPS	WYPEŁNIENIE WELNA MINERALNA <sup>1)</sup>
	[mm]	[mm]	[mm]	[kg/m <sup>2</sup> ]			
~1)	6500	255	250	51	gr. 1x12,5 mm typ A lub Hydro typ H2	2 x CW/UW 100 ULTRASTIL	Welna <sup>1)</sup> gr. 2x100 mm
					Rigidur H gr. 1x10 mm		
					gr. 1x12,5 mm typ A lub Hydro typ H2		
				57	Rigidur H gr. 1x12,5 mm		
					gr. 1x12,5 mm Fire + typ DF lub Fire+ Hydro typ DFH2		
					Rigidur H gr. 1x12,5 mm		
		61	65	61	gr. 1x15 mm Fire + typ DF	Rigidur H gr. 1x12,5 mm	Welna <sup>1)</sup> gr. 50 mm
					Rigidur H gr. 1x12,5 mm		

1) Wzrostająca od góry w porządku.

~1) EN - klasa odporności ogniowej wg PN-EN 13501-2.

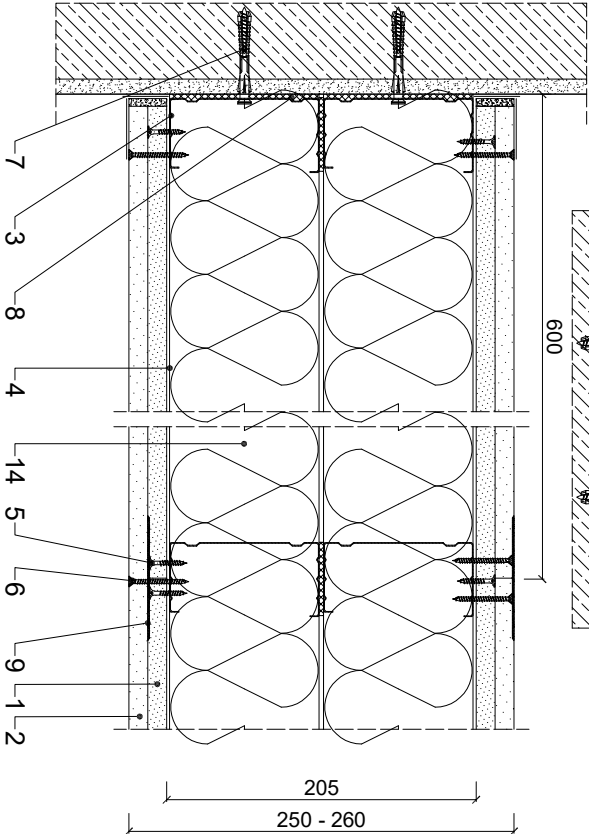
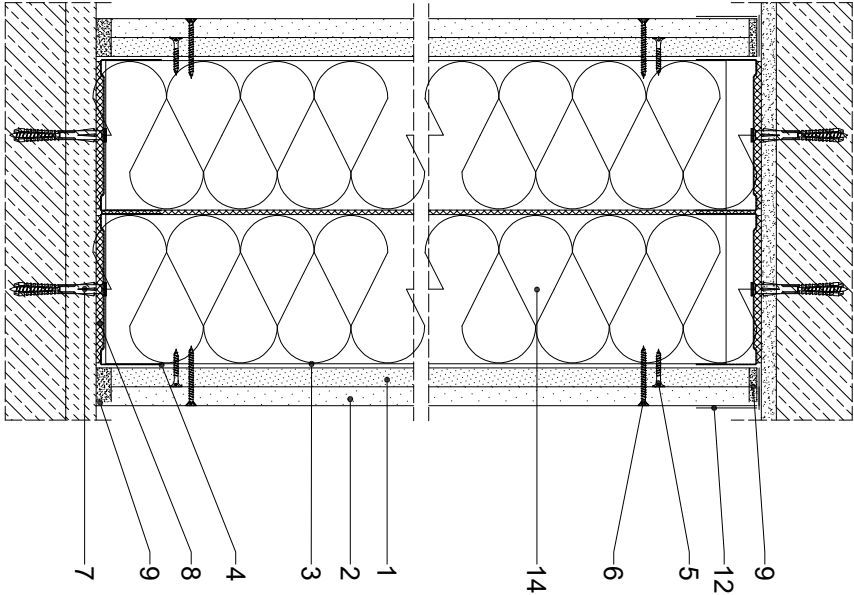
Zapotrzebowanie materiałowe na 1m<sup>2</sup>

MATERIAŁ	ZUŻYCIE
1 Płyta gipsowo-kartonowa RIGIPS PRO typ A lub Hydro typ H2, Fire typ F, Fire+ typ DF, Fire+ Hydro typ DFH2 gr. 12,5 mm lub Fire+ typ DF gr. 15 mm	2,00 m <sup>2</sup>
2 Płyta gipsowo-włóknowa RIGIPS Rigidur H gr. 10 mm lub 12,5 mm	2,00 m <sup>2</sup>
3 Profil CW 100 ULTRASTIL	3,60 m
4 Profil UW 100 ULTRASTIL	1,40 m
5 Wkręt RIGIPS TN 25 co 750 mm	9,00 szt
6 Wkręt RIGIPS Rigidur 3.5x40 co 250 mm	24,00 szt
7 Kołek rozporowy min Ø 6 co max 1000 mm	3,00 szt
8 Taśma uszczelniająca piankowa RIGIPS szer. 95 mm	4,70 m
9 Masa szpachlowa konstrukcyjna RIGIPS (1 strona) VARIO, Premium Light, Q1 Zaczyzna, SUPER	0,50 kg
10 Masa szpachlowa RIGIPS VARIO (2 warstwa) <sup>1)</sup>	0,50 kg
11 Klej do spoin RIGIPS Rigidur (2 warstwa) <sup>2)</sup>	30,00 ml
12 Taśma spoinowa RIGIPS	2,80 m
13 Masa szpachlowa wykończeniowa RIGIPS: Premium Light, ProMix Finish Plus, Q2-Q3 kończy, GOTOWA Q2-Q3 kończy lub SUPER	0,20 kg
14 Włna mineralna szklana lub skalna np. ISOVER	1,00 m <sup>2</sup>

1) Poszczególny pokł szpachlowane dla płyt RIGIPS Rigidur H z dodatkową krawędzią AK.

2) Połączenie płyt klejone.

Należy materiałowemu mieć charakter przylubowy i nie zawierają odcisków



SAINT-GOBAIN Construction Products Polska Sp. z o.o.  
Biuro RIGIPS w Warszawie  
ul. Cybiny 9, 02-677 Warszawa  
Biuro Doradztwa Technicznego: 800 163 121  
E-mail: doradcy.techniczny@saaint-gobain.com  
rigips.pl  
BDO 000006702

Tytuł rysunku:

Ściana działowa hybrydowa systemu Rigips 3.39.013

Lokalizacja:

Obiekt:

Data:

Skala: 1:5

Nr detalu:

3.39.013

Opracował: