

Parametry techniczne

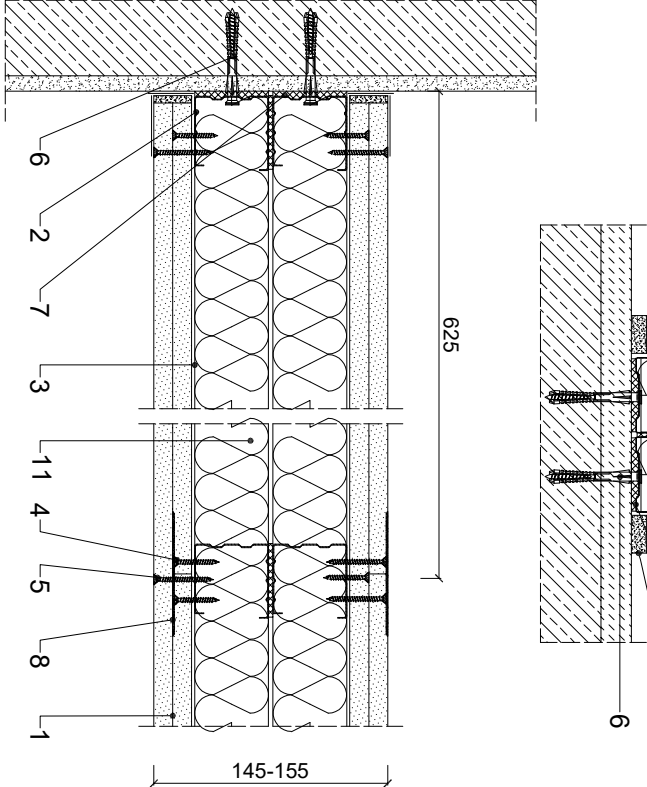
IZOLACYJNOŚĆ AKUSTYCZNA	KLASA ODPORNOŚCI OGNIOWEJ EN ¹⁾	MAKSYMALNA WYSOKOŚĆ H	GRUBOŚĆ G	MASSA M	POSZYCIŁE PŁYTAMI GIPSOWO-WŁÓKNOWYMI RIGIPS	KONSTRUKCJA PROFILU RIGIPS	WYPEŁNIENIE WIELNA MINERALNA
R _A (R _W , R' _f)	[min.]	[mm]	[mm]	[kg/m ²]			
47 ¹⁾	nieokreślona	4000	145	58	Rigidur H gr. 2x10 mm	2x CW/UW 50 ULTRASTIL	Włena gr. 50 mm np. ISOVER Aku-Pyta / Akuplat+ lub bez wypełnienia
47 ¹⁾			150	62	Rigidur H gr. 1x10+1x12,5 mm		Włena gr. min. 40 mm gęstość 40 kg/m ³ np. ISOVER Polterm Uni
54 ¹⁾			155	65	Rigidur H gr. 2x12,5 mm		

1) Włeno normy DIN 4 109 (R_f, R'_f)
2) EN - klasa odporności ogniowej wg PN-EN 13501-2

Zapotrzebowanie materiałowe na 1m²

MATERIAŁ	ZUŻYCIŁE
1 Płyta gipsowo-włóknowa RIGIPS Rigidur H gr. 10 mm lub 12,5 mm	4,00 m ²
2 Profil CW 50 ULTRASTIL	3,60 m
3 Profil UW 50 ULTRASTIL	1,40 m
4 Wkręt RIGIPS Rigidur 3,5x30 co 750 mm	9,00 szt
5 Wkręt RIGIPS Rigidur 3,5x40 co 250 mm	28,00 szt
6 Kołek rozporowy min Ø 6 co max 1000 mm	3,00 szt
7 Taśma uszczelniająca piankowa RIGIPS szer. 50 mm	2,20 m
8 Masa szpachlowa konstrukcyjna RIGIPS VARIO ¹⁾	0,50 kg
9 Taśma spoinowa RIGIPS ¹⁾	2,80 m
10 Klej do spoin RIGIPS Rigidur ²⁾	60,00 ml
11 Masa szpachlowa wykończeniowa RIGIPS: Premium Light, ProMix Finish Plus, Q2-Q3 Kończy, GOTOVA Q2-Q3 Kończy lub SUPER	0,20 kg
12 Włena mineralna szklana lub skalna np. ISOVER Aku-Pyta / Akuplat+ lub Polterm Uni	2,00 m ²

1) Podkreślenie płyt szpachlowanie dla płyt RIGIPS Rigidur H z oznaczeniem kwadratowy, AK.
2) Policzono płytę klejową.
Należy materiałowe mieć charakter projektowy i nie zawierać odpadów



Saint-Gobain Construction Products Polska Sp. z o.o.
Biuro RIGIPS w Warszawie
ul. Cybertyki 9, 02-677 Warszawa
Biuro Doradztwa i technicznego: 800 163 121
E-mail: doradcy.techniczny@saint-gobain.com
rigips.pl
BDO 000006702

Objekt:			
Lokalizacja:			
Tytuł rysunku:	Ściana działowa systemu Rigips 3.66.011		
Data:	Skala: 1:5	Nr detalu: 3.66.011	Opracował: