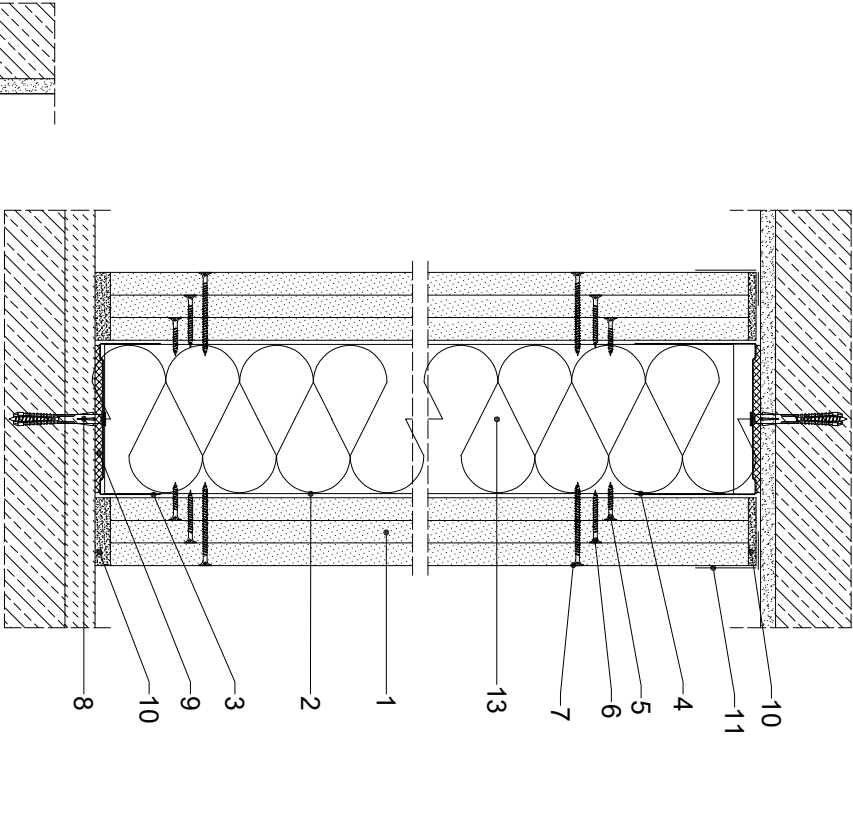


Parametry techniczne

KLASA ODPORNOŚCI OGNIOWEJ (EN ¹)	GRUBOŚĆ	MASA		MAKSYMALNA WYSOKOŚĆ ^{2,3}	ROZWIĄZANIE POŁĄCZENIA ŚCIĄN ZE STROPEM/DACHEM	PŁYTY GIPSOWO-KARTONOWE RIGIPS PRO (4PRO ^{4,5})	RODZAJ PROFILU RIGIPS	WYPEŁNIENIE WEŁNA MINERALNA
	G [mm]	M [kg/m ²]	H [mm]					
EI 120 ¹⁾ REI 120 ²⁾	190	88	10000		Połączenie przesuwne (teleskopowe)- dobór według wytycznych	Fire+ typ DF Fire+ typ DFH2 gr. 3x15,0 mm	CW/LW 100 ULTRASTIL	niewymagane

1) Klasa odporności ogniowej na podstawie Kryterium Oceny Technicznej TRB-KOT-2018/077 wydanie 1, obowiązujące dla budynków z wyjątkiem lub bez wypełnienia wełną mineralną. Wykonanie ściany może stanowić wełna mineralna szklana lub skalna o grubości minimum 100 mm oraz gęstości 15 - 50 kg/m³.
2) Ściany działowe RIGIPS mogą pełnić funkcję ścian działowych samowypalających, elementy oddzielone przeciwpodpalnym.
3) EN³ - klasa odporności ogniowej wg PN-EN 13501-2.
4) W zakresie odporności ogniowej. Wysokość maxima przegrody bez konieczności ogniowej dolnej ani indywidualnie przez RIGIPS.
5) W zakresie odporności ogniowej. Wysokość maxima przegrody bez konieczności ogniowej dolnej ani indywidualnie przez RIGIPS.
A: Hydro typ H2, Fire typ F, Fire typ DF lub Fire+ typ DFH2.



Zapotrzebowanie materiałowe na 1m²

MATERIAŁ	ZUŻYTKIE
1 Płyta gipsowo-kartonowa RIGIPS PRO typ: Fire+ typ DF, Fire+ Hydro typ DFH2 gr. 15 mm	6,00 m ²
2 Profil Rigips CW 100 ULTRASTIL	3,60 m
3 Profil Rigips UW 100 ULTRASTIL - połączenie dolne	0,35 m
4 Profil RIGIPS UW 100/80, UW 100/100, UW 100/120 lub 100/140 gr. 1mm-połączenie górne	0,35 szt
5 Wkręt Rigips TN 25 co 750 mm	18,00 szt
6 Wkręt Rigips TN 35 co 750 mm	18,00 szt
7 Wkręt Rigips TN 55 co 250 mm	48,00 szt
8 Kołek rozporowy min Ø 6 co max 800 mm	2,50 szt
9 Taśma uszczelniająca piankowa Rigips szer. 95 mm	1,10 m
10 Masa szpachlowa konstrukcyjna RIGIPS: VARIO, Premium Light, Q1 Zaczyna, SUPER	1,00 kg
11 Taśma spoinowa Rigips	2,80 m
12 Masa szpachlowa wykończeniowa RIGIPS: Premium Light, ProMix Finish Plus, Q2-Q3 kończy, GOTOWA Q2-Q3 kończy lub SUPER	0,30 kg
13 Wełna mineralna szklana lub skalna np. ISOVER Aku-Płyta / Akuplat + lub Polterm Uni	1,00 m ²

Należy materiałowe mają charakter przybliżony i nie zawierają odpadów



Saint-Gobain Construction Products Polska Sp. z o.o.
Biuro RIGIPS w Warszawie
ul. Cybernetyki 9, 02-677 Warszawa
Biuro Doradztwa Technicznego: 800 163 121
E-mail: doradcy.techniczny@saint-gobain.com
rigips.pl
BDO 000006702

Objekt:			
Lokalizacja:			
Tytuł rysunku:	Ściana działowa Rigips 3.40.103		
	Klasa odporności ogniowej EI(REI) 120		
Data:	Skala: 1:5	Nr detalu: 3.40.103	Opracował: