

Parametry techniczne

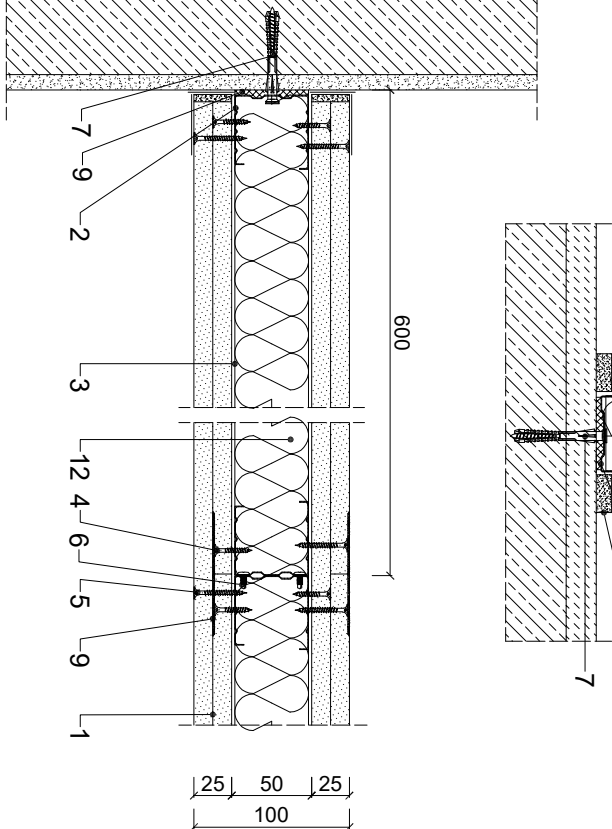
KLASA ODPORNOŚCI OGNIOWEJ EN ¹⁾	GRUBOŚĆ		MASA	MAKSYMALNA WYSOKOŚĆ ²⁾		PŁYTY GIPSOWO-KARTONOWE RIGIPS PRO (dPRO ³⁾)	RODZAJ PROFILU RIGIPS	WYPEŁNIENIE WEŁNA MINERALNA ⁴⁾
	G [mm]	M [kg/m ²]	H [mm]					
EI 30 ¹⁾	100	43	5500	typ A lub Hydro typ H2	gr. 2x12,5 mm	Fire typ F, Fire+ typ DF lub Fire+ Hydro typ DFH2 gr. 2x12,5 mm	2x CW/UW 50 ULTRASTIL	Wełna ⁵⁾ gr. 50 mm ISOVER Aku-Pyła / Akuplat + lub Polterm Uni
EI 60 ¹⁾								
EI 120 ¹⁾								
REI 30 ²⁾	100	47	5500	typ A lub Hydro typ H2	gr. 2x12,5 mm	Fire typ F, Fire+ typ DF lub Fire+ Hydro typ DFH2 gr. 2x12,5 mm	2x CW/UW 50 ULTRASTIL	Wełna ⁵⁾ gr. 50 mm ISOVER Aku-Pyła / Akuplat + lub Polterm Uni
REI 60 ²⁾								
REI 120 ²⁾								

1) Klasa odporności ogniowej na podstawie Krajowej Oceny Technicznej ITB-ACT-2018/0176 wydanej 1.06.2018r. dla detekcyj wełny mineralnej o gęstości co najmniej 10 g/cm³ grubości min. 50 mm.
2) Średnia wartość odporności ogniowej dla detekcyj wełny mineralnej o gęstości co najmniej 10 g/cm³ grubości min. 50 mm.
3) Płyta gipsowo-kartonowa RIGIPS PRO Fire typ F może zostać zastąpiona przez płytę RIGIPS PRO Fire+ typ DF.
4) Dla odpowiedni odporności EI 30 nie wymagane wypełnienie wełną mineralną.
5) EI - klasa odporności ogniowej wg PN-EN 13501-2.
6) EI - klasa odporności ogniowej wg PN-EN 13501-2.
7) Płyta gipsowo-kartonowa RIGIPS typ DFREI8H lub płyty gipsowe RIGIPS typ GMR-F1 mogą być stosowane zamiennie z płytami gipsowo-kartonowymi typów A, Hydro typ H2, Fire typ F, Fire+ typ DF lub Fire+ Hydro typ DFH2.

Zapotrzebowanie materiałowe na 1m²

MATERIAŁ	ZUŻYCIE
1 Płyta gipsowo-kartonowa RIGIPS PRO (dPRO) typ A, Hydro typ H2, Fire typ F, Fire+ typ DF lub Fire+ Hydro typ DFH2 gr. 2x12,5 mm	4,00 m ²
2 Profil Rigips CW 50 ULTRASTIL	3,60 m
3 Profil Rigips UW 50 ULTRASTIL	0,70 m
4 Wkręt Rigips TN 25 co 750 mm	9,00 szt
5 Wkręt Rigips TN 35 co 250 mm	24,00 szt
6 Wkręt Rigips "pchelka" 3,9x11mm co 500mm (młankowo)	8,00 szt
7 Kołek rozporowy min Ø 6 co max 1000 mm	1,50 szt
8 Taśma uszczelniająca piankowa Rigips szer. 50 mm	1,10 m
9 Masa szpachlowa konstrukcyjna RIGIPS: VARIO, Premium Light, Q1 Zaczyna, SUPER	1,00 kg
10 Taśma spoinowa Rigips	2,80 m
11 Masa szpachlowa wykończeniowa RIGIPS: Premium Light, Promix Finish Plus, Q2-Q3 kończy, GOTOWA Q2-Q3 kończy lub SUPER	0,20 kg
12 Wełna mineralna szklana lub skałna np. ISOVER Aku-Pyła / Akuplat + lub Polterm Uni	1,00 m ²

Należy z materiałów mieć charakter projektowy i nie zawierać odpadów



Saint-Gobain Construction Products Polska Sp. z o.o.
Biuro Rigips w Warszawie
ul. Cyberekyl 9, 02-677 Warszawa
Biuro Doradztwa Technicznego: 800 163 121
E-mail: doradcy.techniczny@saint-gobain.com
rigips.pl
BDO 000006702

Tytuł rysunku:

Ściana działowa Rigips 3.40.043
klasa odporności ogniowej EI(REI) 30, 60 lub 120

Lokalizacja:

Obiekt:

Data:

Skala:

Nr detalu:

Opracował: