

Parametry techniczne

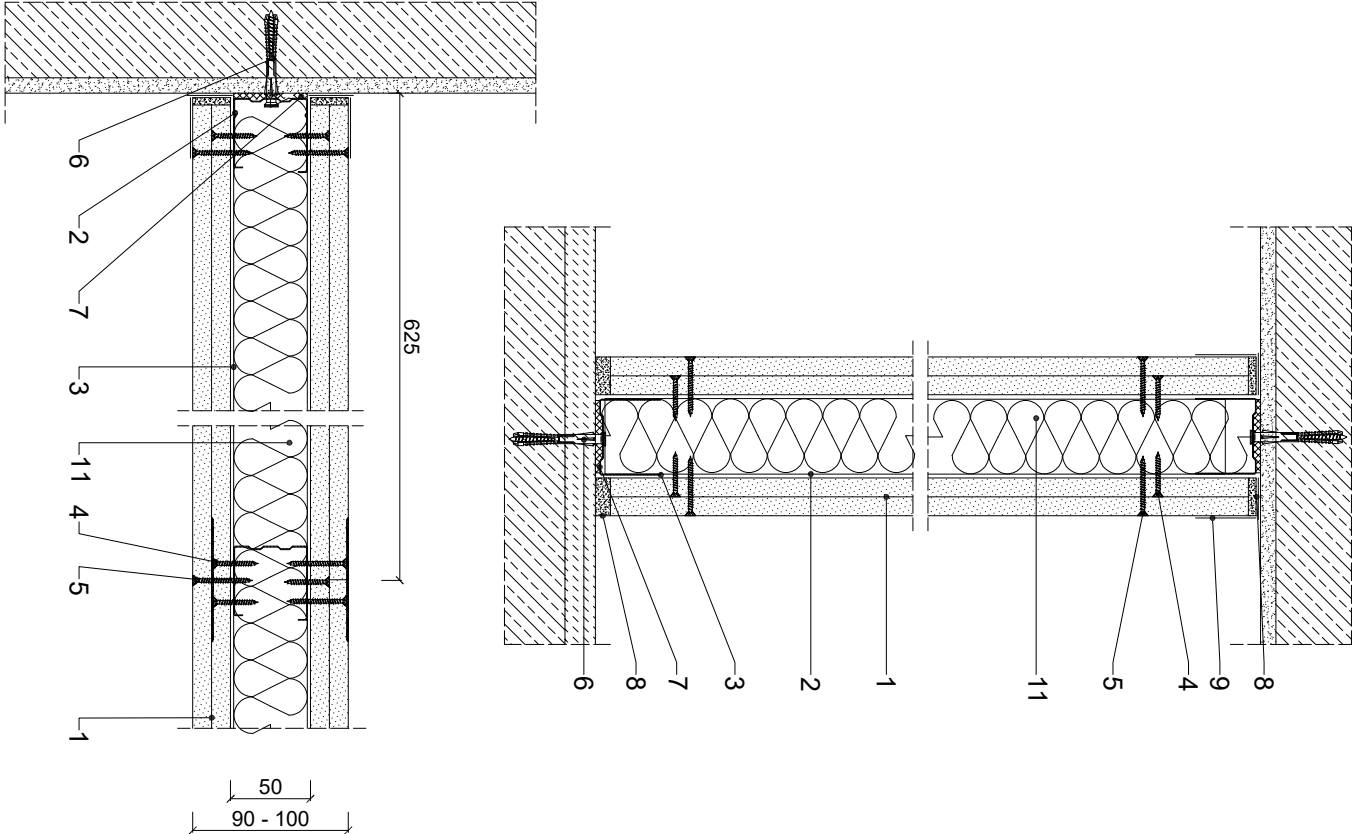
IZOLACYJNOŚĆ AKUSTYCZNA	KLASA ODPORNOŚCI OGNIOWEJ EN ¹⁾	MAKSYMALNA WYSOKOŚĆ H	GRUBOŚĆ G	MAŚA M	POSZYCIŁE PŁYTAMI GIPSOWO-WŁÓKNOZYMI RIGIPS	KONSTRUKCJA PROFILU RIGIPS	WYPEŁNIENIE WIELNA MINERALNA
R _A (R _g , R' _g)	[min.]	[mm]	[mm]	[kg/m ²]			
47 ¹⁾	nieokreślona	4000	90	53	Rigidur H gr. 2x10 mm		Wetna gr. 50 mm np. ISOVER Aku-Pyta / Akuplat ¹⁾ lub bez wypełnienia
47 ¹⁾	na		95	59	Rigidur H gr. 1x10+1x12,5 mm	CW/UW 50 UL TRASTIL	Wetna gr. min 40 mm gęstość 40 kg/m ³ np. ISOVER Polterm Uni
54 ¹⁾			100	64	Rigidur H gr. 2x12,5 mm		

¹⁾ Wyk. normy PN-EN 13501-2.
²⁾ EN - klasa odporności ogniowej wg PN-EN 13501-2.

Zapotrzebowanie materiałowe na 1m²

MATERIAŁ	ZUŻYCIŁE
1 Płyta gipsowo-włóknowa RIGIPS Rigidur H gr. 10 mm lub 12,5 mm	4,00 m ²
2 Profil CW 50 UL TRASTIL	1,80 m
3 Profil UW 50 UL TRASTIL	0,70 m
4 Wkręt RIGIPS Rigidur 3,5x30 co 750 mm	9,00 szt
5 Wkręt RIGIPS Rigidur 3,5x40 co 250 mm	28,00 szt
6 Kołek rozporowy min Ø 6 co max 1000 mm	1,50 szt
7 Taśma uszczelniająca piankowa RIGIPS szer. 50 mm	1,10 m
8 Masa szpachlowa konstrukcyjna RIGIPS VARIO ¹⁾	0,50 kg
9 Taśma spoinowa RIGIPS ¹⁾	2,80 m
10 Klej do spoin RIGIPS Rigidur ²⁾	60,00 ml
11 Masa szpachlowa wykończeniowa RIGIPS: Premium Light, ProMix Finish Plus, Q2-Q3 Kończy, GOTOVA Q2-Q3 Kończy lub SUPER	0,20 kg
12 Wetna mineralna szklana lub skalna np. ISOVER Aku-Pyta / Akuplat ¹⁾ lub Polterm Uni	1,00 m ²

¹⁾ Połączenie płyt szpachlowane dla płyt RIGIPS Rigidur H z dodatkami kwarcowymi, AK.
²⁾ Połączenie płyt klejone.
Należy materiałowe mieć charakter projektowy i nie zawierać odpadów



Saint-Gobain Construction Products Polska Sp. z o.o.
Biuro RIGIPS w Warszawie
ul. Cybirewki 9, 02-677 Warszawa
Biuro Doradztwa Technicznego: 800 163 121
E-mail: doradcy.techniczny@saint-gobain.com
rigips.pl
BDO 000006702

Obiekt:			
Lokalizacja:			
Tytuł rysunku:	Ściana działowa systemu Rigips 3.65.014		
Data:	Skala: 1:5	Nr detalu: 3.65.014	Opracował: