

Parametry techniczne

IZOLACYJNOŚĆ AKUSTYCZNA	KLASA ODPORNOŚCI OGNIOWEJ EN ¹⁾	MAKSYMALNA WYSOKOŚĆ H [m]	GRUBOŚĆ G [mm]	MASSA M [kg/m ²]	POSZYCIŁE PŁYTAMI GIPSOWO-WŁÓKNOZYMI RIGIPS	KONSTRUKCJA PROFILU RIGIPS	WYPEŁNIENIE WIELNA MINERALNA
R _A (R _p , R _f) [dB]	[min.]	[mm]					Włena gr. min. 40 mm gęst. 240 kg/m ³ np. ISOVER Polterm Uni
36 ¹⁾			70	27	Rigidur H gr. 1x10 mm		
44 ²⁾	niekresło-na	3000	75	32	Rigidur H gr. 1x12,5 mm	CW/UW 50 ULTRASTIL	Włena ²⁾ gr. 50 mm np. ISOVER Aku-Płyta / Akuplat ⁺ lub bez wypełnienia

1) 10 kg normy DIN 4103 (EN 13501-2)

2) Ochrona przed ogniem wg EN 13501-2, rozdział 6, klasa odporności ogniowej EI 30 (Aku-Płyta / Akuplat⁺, Polterm Uni, Paterm Max, lub Uni MAX).

*) EN - klasa odporności ogniowej wg PN-EN 13501-2.

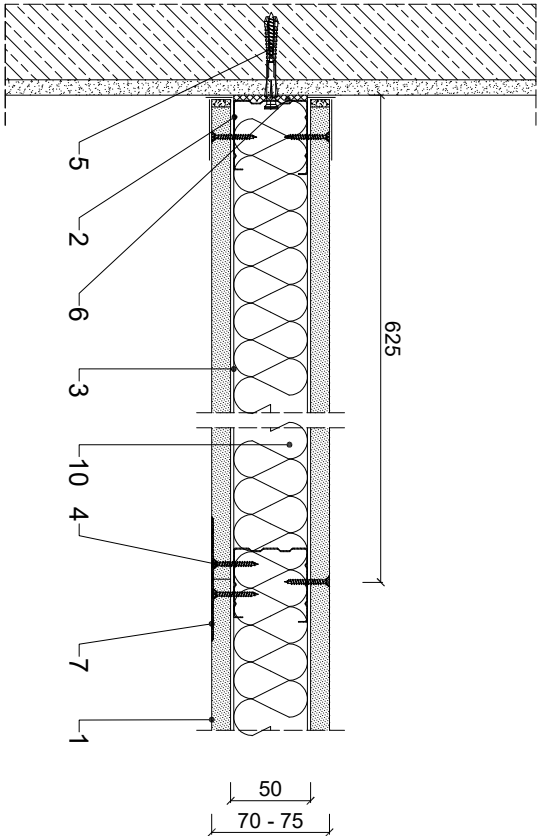
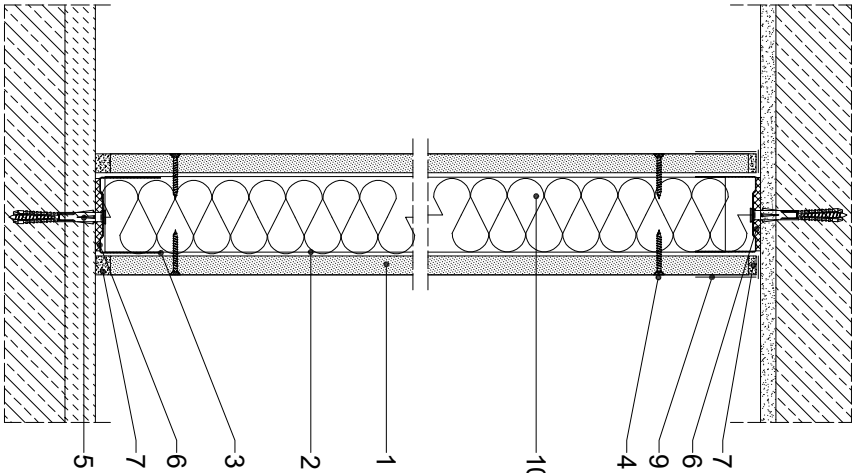
Zapotrzebowanie materiałowe na 1m²

MATERIAŁ	ZUŻYTCIE
1 Płyta gipsowo-włóknowa RIGIPS Rigidur H gr. 10 mm lub 12,5 mm	2,00 m ²
2 Profil CW 50 ULTRASTIL	1,80 m
3 Profil UW 50 ULTRASTIL	0,70 m
4 Wkręt RIGIPS Rigidur 3,5x30 co 250 mm	28,00 szt
5 Kołek rozporowy min Ø 6 co max 1000 mm	1,50 szt
6 Taśma uszczelniająca piankowa RIGIPS szer. 50 mm	1,10 m
7 Taśma szpachlowa konstrukcyjna RIGIPS VARIO ¹⁾	0,40 kg
8 Taśma spoinowa RIGIPS ¹⁾	2,80 m
9 Klej do spoin RIGIPS Rigidur ²⁾	30,00 ml
Masa szpachlowa wykończeniowa RIGIPS, Premium Light, ProMix Finish Plus, Q2-Q3 kończy, GOTOWA Q2-Q3 kończy lub SUPER	0,20 kg
10 Włena mineralna szklana lub skalna np. ISOVER Aku-Płyta / Akuplat ⁺ lub Polterm Uni	1,00 m ²

1) Połączenia są szpachlowane dla płyt RIGIPS Rigidur H z dodatkową krawędzią AK.

2) Połączenia płyt klejone.

Należy materiałowe mieć charakter projektowy i nie zawierać odpadów.



Saint-Gobain Construction Products Polska Sp. z o.o.
Biuro RIGIPS w Warszawie
ul. Cyburtki 9, 02-677 Warszawa
Biuro Doradztwa Technicznego: 800 163 121
E-mail: doradcy.techniczny@saint-gobain.com
rigips.pl
BDO 000006702

Objekt:			
Lokalizacja:			
Tytuł rysunku:	Ściana działowa systemu Rigips 3.65.011		
Data:	Skala: 1:5	Nr detalu: 3.65.011	Opracował: