

Parametry techniczne

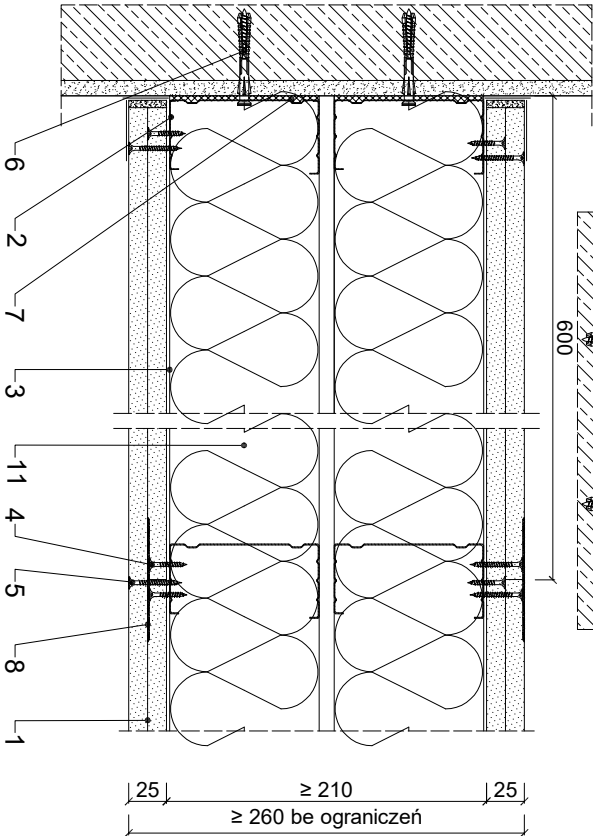
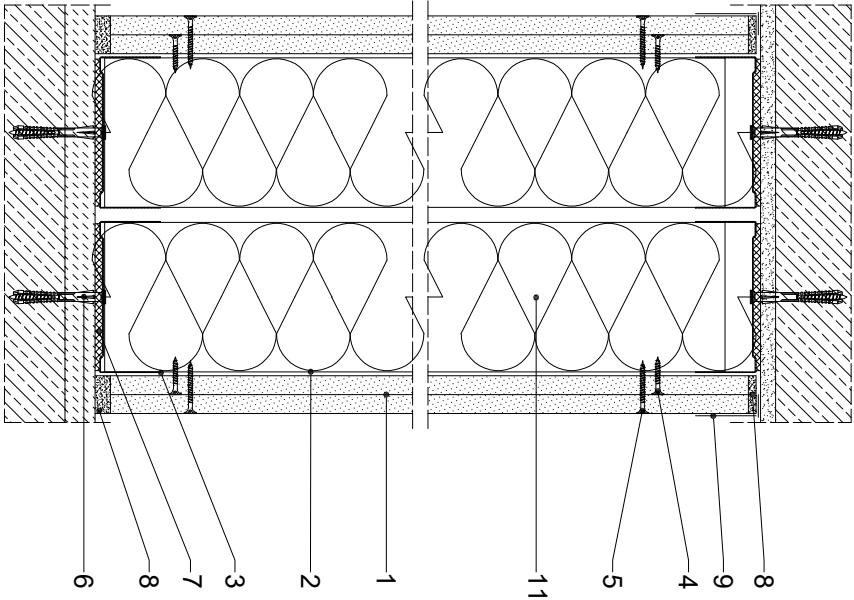
KLASA ODPORNOŚCI OGNIOWEJ EN ¹⁾	IZOLACYJNOŚĆ AKUSTYCZNA		WYSOKOŚĆ MAKSYMALNA ²⁾ H [mm]	PŁYTY GIPSOWO-KARTONOWE RIGIPS PRO (4PRO)	RODZAJ PROFILU RIGIPS	WYPEŁNIENIE WEŁNĄ MINERALNĄ
	R _a [dB]	R _w [dB]				
EI 30 ₁ REI 30 ₂	65 ³⁰⁾	67 ³⁰⁾	6500	gr. 2x12,5 mm typ A lub Hydro typ H2	2XCW/UW 100 ULTRASTIL	Wełna ³⁾ gr. 2x100mm ⁴⁾ ISOVER Aku-Pyła / Akuplat + lub Polterm Uni
EI 60 ₁ REI 60 ₂						
EI 120 ₁ REI 120 ₂				gr. 2x12,5 mm Fire typ F ₄₁ lub Fire+ Hydro typ DFH2		

1) Klasa odporności ogniowej na podstawie Krajowej Oceny Technicznej ITB-KOT-2018/078 wydanej 1. dozwolając dla dowolnej wełny mineralnej o gęstości co najmniej 10 kg/m³ i grubości min. 50 mm.
2) Ścianki działowe RIGIPS mogą pełnić funkcję ścian działowych sławących odizolować przestawozawo.
3) Izolacja akustyczna ITB NK-072P/2005, szachy podłazy dla wełny mineralnej ISOVER o gęstości 14-60 kg/m³ (typ: Aku-Pyła / Akuplat +, POLTERM UNI, POLTERM MAX lub UNI MAX).
4) Długość ścianki na podłożu z ciałem.
5) Długość ścianki na podłożu z ciałem.
6) Dla odporności ogniowej EI 60 i powyżej wymagane wypełnienie wełny mineralnej.
7) EN - klasa odporności ogniowej, wg EN EN 13501-2.
8) Wełna mineralna ISOVER.
9) Płyta gipsowo-kartonowa RIGIPS typ DFH2H lub płyty gipsowe RIGIPS typ GKA F, GKA RMA1 mogą być stosowane zamiennie z płytami gipsowo-kartonowymi typów A, Hydro typ H2, Fire typ F, Fire typ DF lub Fire+ Hydro typ DFH2.

Zapotrzebowanie materiałowe na 1m²

MATERIAŁ	ZUŻYCIE
1 Płyta gipsowo-kartonowa Rigips PRO (4PRO) typ A, Hydro typ H2, Fire typ F, Fire+ typ DF lub Fire+ Hydro typ DFH2 gr. 12,5 mm	4,00 m ²
2 Profil Rigips CW 100 ULTRASTIL	3,60 m
3 Profil Rigips UW 100 ULTRASTIL	1,40 m
4 Wkręt Rigips TN 25 co 750 mm	9,00 szt
5 Wkręt Rigips TN 35 co 250 mm	24,00 szt
6 Kołek rozporowy min Ø 6 co max 1000 mm	3,00 szt
7 Taśma uszczelniająca piankowa Rigips szer. 95 mm	2,20 m
8 Masa szpachlowa konstrukcyjna RIGIPS: VARIO, Premium Light, Q1 Zaczyna, SUPER	1,00 kg
9 Taśma spoinowa Rigips	2,80 m
10 Masa szpachlowa wykończona RIGIPS: Premium Light, ProMix Finish Plus, Q2-Q3 Kończy, GOTOVA Q2-Q3 Kończy lub SUPER	0,20 kg
11 Wełna mineralna szklana lub skalna np. ISOVER Aku-Pyła / Akuplat + lub Polterm Uni	2,00 m ²

Należy stosować mniej owarer produktów i nie zawierają odpadów



Saint-Gobain Construction Products Polska Sp. z o.o.
Biuro RIGIPS w Warszawie
ul. Cybernetyki 9, 02-677 Warszawa
Biuro Doradztwa Technicznego: 800 163 121
E-mail: doradcy.techniczni@saint-gobain.com
rigips.pl
BDO 000006702

Objekt:			
Lokalizacja:			
Tytuł rysunku:	Ściana działowa Rigips 3.41.053		
	klasa odporności ogniowej EI(REI)30, 60 lub 120		

Data:	Skala:	Nr detalu:	Opracował:
	1:5	3.41.053	