

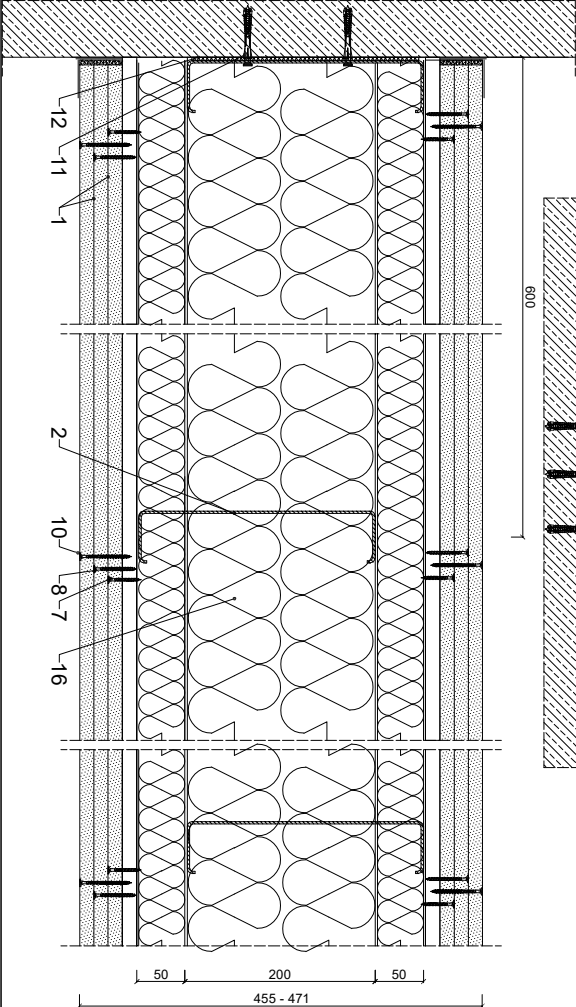
Parametry techniczne

Nr systemu	KLASA ODPORNOŚCI OGNIOWEJ (EN)	GRUBOŚĆ G [mm]	MASA M [kg/m ²]	IZOLACYJNOŚĆ AKUSTYCZNA		MAKSYMALNA WYSOKOŚĆ ¹⁾ H [mm]	PŁYTY GIPSOWO-KARTONOWE RIGIPS PRO (4PRO)	RODZAJ PROFILI RIGIPS	WYPEŁNIENIE WELNA MINERALNA
				R _a [dB]	R _w [dB]				
3.40.141	EI 120 ₁₎ REI 120 ₂₎	455	95	- ₄₎	- ₄₎	7000 ₃₎	Fire+ typ DF Fire+ typ DFH2 Aku Fire+ typ DF lub Aku Fire+ Hydro typ DFH2 gr. 2x12,5 mm	C250x55x2,5	ISOVER gest. 15-40kg/m ² gr 300m (50+200+50) ⁵⁾
3.40.142	EI 120 ₁₎ REI 120 ₂₎	471	95	- ₄₎	- ₄₎	12570	Fire+ typ DF gr. 3x15mm	C250x55x2,5	ISOVER gest. 15-40kg/m ² gr 300m (50+200+50) ⁵⁾

- 1) Klasifikacja Ogniowa ITB nr 00785/19R-80NP
2) Stalowy kształtek Rigips może pełnić funkcję ścian działowych słaboizolacyjnych elementów oddzielających przegródami.
3) Dla klasy Odporności Ogniowej EI90/REI90 wysokość maksymalna zgodnie z klasyfikacją Ogniową nr 00785/19R-80NP wynosi 12570 mm.
4) Mierzona, oszacowana lub określona akustyczna izolacyjność akustyczna izolacji akustycznej ACOLUS STIF.
5) Klasa odporności ogniowej określająca dla włny mineralnej o grubości 300 mm (50+200+50), wymagana gęstość warstw zewnętrznych 40kg/m³ dla grubości 50 mm, oraz gęstość 15kg/m³ dla 50+200+50.
*) EN – klasa odporności ogniowej wg normy PN-EN 13501-2.
*) Wysokość maksymalna uzależniona od grubości płyt.

Zapotrzebowanie materiałowe na 1m²

MATERIAŁ	ZUŻYCIE	
	3x12,5mm	3x15mm
1 Pyła gipsowo-kartonowa RIGIPS PRO typ: Fire+ typ DF, Fire+ Hydro typ DFH2, Aku Fire+ typ DF lub Aku Fire+ Hydro typ DFH2 gr. 12,5 mm lub Fire+ typ DF gr. 15 mm	6,00	6,00 m ²
2 Profil C250 gr. 2,5mm co 600mm-na zapytanie	1,80	1,80 m
3 Kątownik do C250- na zapytanie	0,30	0,30 m
4 Profil kapeluszowy RIGIPS co 500 mm	4,00	4,00 m
5 Stalowy kątownik 40x40x1mm	0,80	0,80 m
6 Blachownię	16,00	16,00 szt
7 Wkręt RIGIPS TN 25 ¹⁾	12,00	12,00 szt
8 Wkręt RIGIPS TN 35 ¹⁾	-	- szt
9 Wkręt RIGIPS TN 45 ¹⁾	12,00	12,00 szt
10 Wkręt RIGIPS TN 55 ¹⁾	30,00	30,00 szt
11 Kółek rozporowy min. Ø 6 w rozstawie max 800mm	1,00	1,00 szt
12 Taśma uszczelniająca piankowa Rigips	2,20	2,20 m
13 Masa szpachlowa konstrukcyjna RIGIPS- VARIO, Premium Light, Q1 Zaczyna, SUPER	1,50	1,50 kg
14 Taśma spoinowa RIGIPS	2,80	2,80 m
15 Masa szpachlowa wykończeniowa RIGIPS- Premium Light, ProMix Finish Plus, Q2-Q3 Kończy, GOTOWA Q2-Q3 Kończy lub SUPER	0,20	0,20 kg
16 Śruba montażowa Rigips M8 do UTA	0,60	0,60 szt
17 Włna mineralna skalana lub skalna 350mm (50+200+500) np. ISOVER	1,00	1,00 m ²



Saint-Gobain Construction Products Polska Sp. z o.o.
Biuro RIGIPS w Warszawie
ul. Cybernetyki 9, 02-677 Warszawa
Biuro Doradztwa i Technicznego: 800 163 121
E-mail: doradcy.techniczny@saint-gobain.com
rigips.pl
BDO 000006702

Objekt:			
Lokalizacja:			
Tytuł rysunku:	Ściana działowa Rigips 3.40.141; 3.40.142 klasa odporności ogniowej EI(RE)120		
Data:	Skala:	Nr detalu:	Opracował:
	1:8	3.40.141;142	