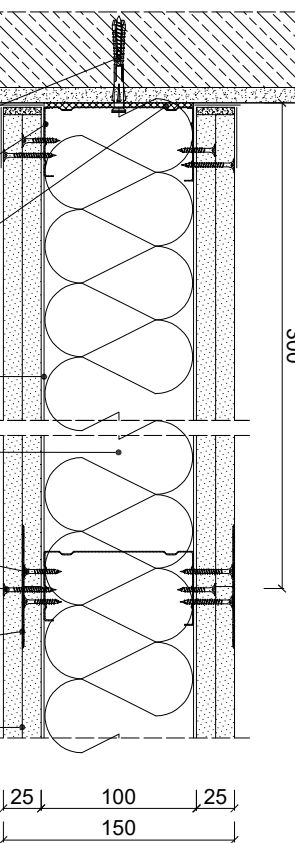
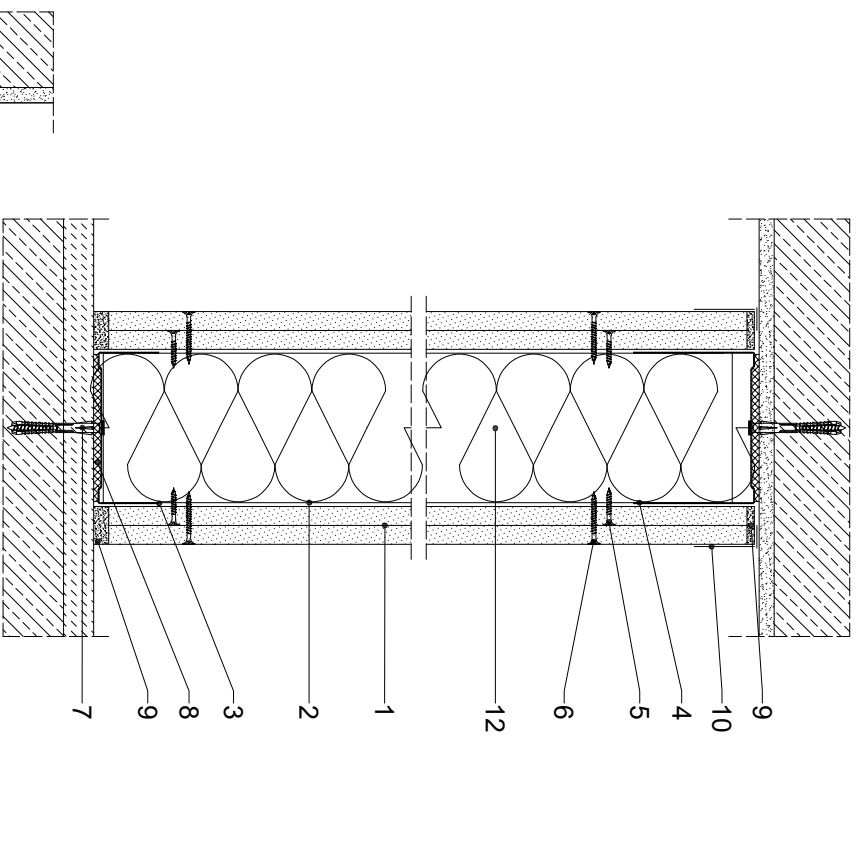


## Parametry techniczne

KLASA ODPORNOŚCI OGNIOWEJ EN <sup>1</sup>	GRUBOŚĆ	MASA	MAKSYMALNA WYSOKOŚĆ	ROZMIAZANIE POLACZEŃ SIEM ZE STROPEM/DACHEM	PŁYTY GIPSOWO-KARTONOWE RIGIPS PRO (4PRO)**	RODZAJ PROFILU RIGIPS	WYPEŁNIENIE WĘTLA MINERALNA
	G	M	H				
	[mm]	[kg/m <sup>2</sup> ]	[mm]				
El 60 <sup>1</sup> REI 60 <sup>2</sup>	150	53	9000	Połączenie prasowane (teleskopowe)-dobór według wytycznych	Fire+ typ DF Fire+ typ DFH2 Aku Fire+ typ DF typ DFH2 gr. 2x12,5 mm	CW/UW/100 UL/TRASTITL	niewymagane

[illegible]

Zapotrzebowanie materiałowe na 1m<sup>2</sup>

MATERIAŁ	ZUŻYCIÉ
1 Płyta gipsowo-kartonowa RIGIPS PRO typ: Fire+ typ DF, Fire+ Hydro typ DFH2, Aku Fire+ typ DF lub Aku Fire+ Hydro typ DFH2 gr. 12,5 mm lub Fire+ typ DF, Fire+ Hydro typ DFH2 gr. 15 mm	4,00 m <sup>2</sup>
2 Profil Rigips CW 100 UL TRASTIL	3,60 m
3 Profil Rigips UW 100 UL TRASTIL- połączenie dolne	0,35 m
4 Profil RIGIPS UW 100/80, UW 100/100, UW 100/120 lub 100/140 gr 1mm-połączenie górné	0,35 szt
5 Wkręć Rigips TN 25 co 750 mm	18,00 szt
6 Wkręć Rigips TN 35 co 250 mm	48,00 szt
7 Kolek rozporowy min Ø 6 co max 1000 mm	2,50 szt
8 Taśma uszczelniająca piankowa Rigips szer. 36 mm	1,10 m
9 Masa szpachlowa konstrukcyjna RIGIPS- VARIO, Premium Light, Q1 Zaczyna, SUPER	1,00 kg
10 Taśma spojnowa Rigips	2,80 m
11 Masa szpachlowa wykończeniowa RIGIPS- Premium Light, Profifix Finish Plus, Q2-Q3 Kończcy, GOTOWA Q2-Q3 Kończcy lub SUPER	0,30 kg
12 Wena mineralna szklana lub skalna np. ISOVER Aku-Pyta / Akuplat + lub Polterm Uni	1,00 m <sup>2</sup>

Nakłady materiałowe mają charakter przybliżony i nie zawierają odpadów



Saint-Gobain Construction Products Polska Sp. z o.o.  
Biuro RI/GIPS w Warszawie  
ul. Cybernetyki 9, 02-677 Warszawa  
Biuro Doradztwa Technicznego: 800 163 121  
E-mail: doradcy.techniczn@saint-gobain.com  
ri/gips.pl  
BDO 000006702

Opiekt:			
Lokalizacja:			
Tytuł rysunku:			
<p>Ściana działowa Rigips 3.40.101</p> <p>Klasa odporności ogniowej EI(REI) 60</p>			
Data:	Skala:	Nr. detalu:	Opracował:
	1:5	3.40.101	