

Parametry techniczne

IZOLACYJNOŚĆ AKUSTYCZNA		KLASA ODPORNOŚCI OGNIOWEJ <sup>1)</sup>	MAKSYMALNA WYSOKOŚĆ	GRUBOŚĆ	MAZA	POSZYCIE PRYTAMI		KONSTRUKCJA	WYPEŁNIENIE
R <sub>sk</sub>	R <sub>w</sub>	[min.]	H	G	M	GIPSOWO-KARTONOWYMI RIGIPS PRO (1 strona) i GIPSOWO-WŁÓKNOWYMI RIGIPS (2 strona)		PROFIL RIGIPS	WIELKA MINERALNA
[dB]			[mm]	[mm]	[kg/m <sup>2</sup> ]				
57 <sup>2)</sup>	59 <sup>3)</sup>	~1)	6500	145	50	gr. 1x12,5 mm typ A lub Hydro typ H2		CW/UW 100 ULTRASTIL	Wehna <sup>3)</sup> gr. 100 mm
					56	Rigidur H gr. 1x10 mm			
						gr. 1x12,5 mm typ A lub Hydro typ H2			
54 <sup>2)</sup>				150	60	gr. 1x12,5 mm Fire + typ DF lub Fire+ Hydro typ DFH2			
						Rigidur H gr. 1x12,5 mm			
						gr. 1x15 mm Fire + typ DF			
-			155	64	Rigidur H gr. 1x12,5 mm			Wehna <sup>3)</sup> gr. 100 mm	

1) Wzrostająca zgodnie z przegrodami.

2) Wg normy DIN 4109 R<sub>sk</sub>.

3) EN - klasa odporności ogniowej wg PN-EN 13501-2.

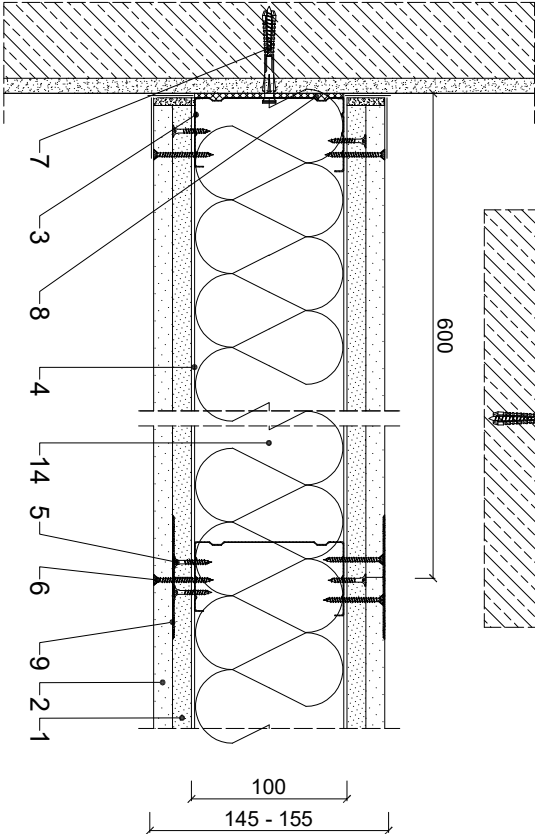
Zapotrzebowanie materiałowe na 1m<sup>2</sup>

MATERIAŁ	ZUŻYCIE
1 Płyta gipsowo-kartonowa RIGIPS PRO typ A lub Hydro typ H2, Fire typ F, Fire+ typ DF, Fire+ Hydro typ DFH2 gr. 12,5 mm	2,00 m <sup>2</sup>
2 Płyta gipsowo-włóknowa RIGIPS Rigidur H gr. 10 mm lub 12,5 mm	2,00 m <sup>2</sup>
3 Profil CW 100 ULTRASTIL	1,80 m
4 Profil UW 100 ULTRASTIL	0,70 m
5 Wkręt RIGIPS TN 25 co 750 mm	9,00 szt
6 Wkręt RIGIPS Rigidur 3,5x40 co 250 mm	24,00 szt
7 Kołek rozporowy min Ø 6 co max 1000 mm	1,50 szt
8 Taśma uszczelniająca piankowa RIGIPS szer. 95 mm	1,10 m
9 Q1 Zaczyna, SUPER	0,50 kg
10 Masa szpachlowa RIGIPS VARIO (2 warstwa) <sup>1)</sup>	0,50 kg
11 Klej do spoin RIGIPS Rigidur (2 warstwa) <sup>2)</sup>	30,00 ml
12 Taśma spoinowa RIGIPS	2,80 m
13 Masa szpachlowa wykończeniowa RIGIPS: Premium Light, Profilix Finish Plus, Q2-Q3 Kończy, GOTOWA Q2-Q3 Kończy lub SUPER	0,20 kg
14 Wielna mineralna szklana lub skalna np. ISOVER	1,00 m <sup>2</sup>

1) Podkreślenie płyt szpachlowanych dla płyt RIGIPS Rigidur H z obniżoną krzywizną AK.

2) Podkreślenie płyt klejonych.

Należy materiałowe mają charakter przybliżony i nie zawierają odpadów



Saint-Gobain Construction Products Polska Sp. z o.o.  
Biuro Rigips w Warszawie  
ul. Cybela 9, 02-677 Warszawa  
Biuro Doradztwa Technicznego: 800 163 121  
E-mail: doradcy.techniczny@saint-gobain.com  
rigips.pl  
BDO 000006702

Tytuł rysunku:

Ściana działowa hybrydowa systemu Rigips 3.38.013

Obiekt:

Lokalizacja:

Data:

Skala:

1:5

Nr detalu:

3.38.013

Opracował: