

Parametry techniczne

KLASA ODPORNOŚCI OGNIOWEJ EN ¹⁾	WYSOKOŚĆ H [mm]	GRUBOŚĆ G [mm]	MASA M [kg/m ²]	POSZYCIŁE PŁYTYMI GIPSOWO-WŁOKNISTYMI RIGIPS	KONSTRUKCJA PROFILI RIGIPS	WYPEŁNIENIE WĘLNĄ MINERALNĄ
niekresio- na	5500	≥195	59	Rigidur H gr. 2x10 mm	2x CW/UW 75 ULTRASTIL	Dowolna gr. 70 (75) mm np. ISOVER Aku-Pyra / Akupiat+ lub Polterm Uni
		≥200	62	Rigidur H gr. 1x10+1x12,5 mm		
		≥205	65	Rigidur H gr. 2x12,5 mm		

¹⁾ EN - Klasa odporności ogniowej wg PN-EN 13501-2.

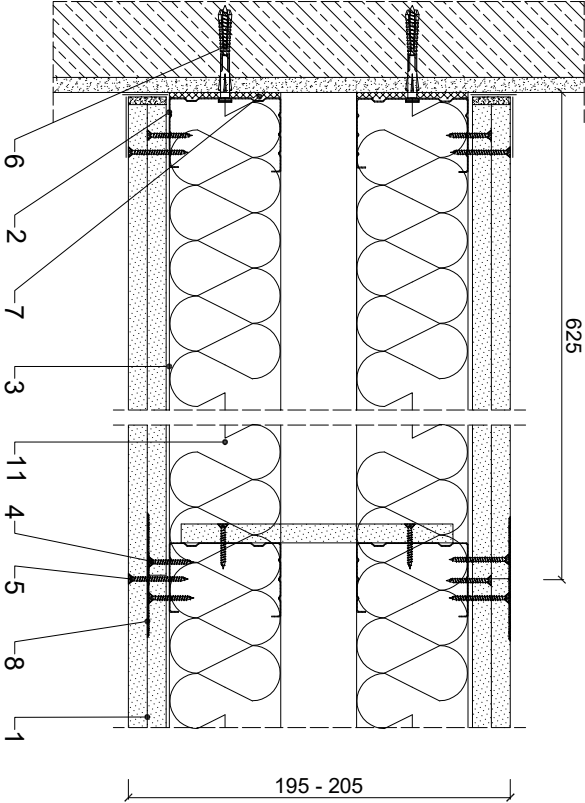
Zapotrzebowanie materiałowe na 1m²

MATERIAŁ	ZUŻYCI
1 Pyła gipsowo-włókna RIGIPS Rigidur H gr. 10 mm lub 12,5 mm	4,10 m ²
2 Profil CW 75 ULTRASTIL	3,60 m
3 Profil UW 75 ULTRASTIL	1,40 m
4 Wkręt RIGIPS Rigidur 3,5x30 co 750 mm	9,00 szt
5 Wkręt RIGIPS Rigidur 3,5x40 co 250 mm	28,00 szt
6 Kołek rozporowy min Ø 6 co max 1000 mm	3,00 szt
7 Taśma uszczelniająca piankowa RIGIPS szer. 70 mm	2,20 m
8 Masa szpachlowa konstrukcyjna RIGIPS VARIO ¹⁾	0,50 kg
9 Taśma spoinowa RIGIPS ¹⁾	2,80 m
10 Klej do spoin RIGIPS Rigidur ²⁾	60,00 ml
11 Masa szpachlowa wykończona RIGIPS: Premium Light, ProMix Finish Plus, Q2-Q3 Kończy, GOTOWA Q2-Q3 Kończy lub SUPER	0,20 kg
12 Wełna mineralna szklana lub skalna np. ISOVER Aku-Pyra / Akupiat + lub Polterm Uni	2,00 m ²

¹⁾ Podane ilości szpachlowania dla płyt RIGIPS Rigidur H z dodatkami kremowymi AK.

²⁾ Podane ilości kleju do spoin RIGIPS Rigidur H z dodatkami kremowymi AK.

Należy zwrócić uwagę na charakterystykę i nie zawierają opisywanych materiałów innych charakterystyk i nie zawierają opisywanych



Saint-Gobain Construction Products Polska Sp. z o.o.
Biuro RIGIPS w Warszawie
ul. Cybiny 9, 02-677 Warszawa
Biuro Doradztwa Technicznego: 800 163 121
E-mail: doradztwo.techniczne@saint-gobain.com
rigips.pl
BDO 000006702

Obiekt:			
Lokalizacja:			
Tytuł rysunku:	Ściana działowa systemu Rigips 3.66.015		
Data:	Skala:	Nr detal:	Opracował:
	1:5	3.66.015	