

Parametry techniczne

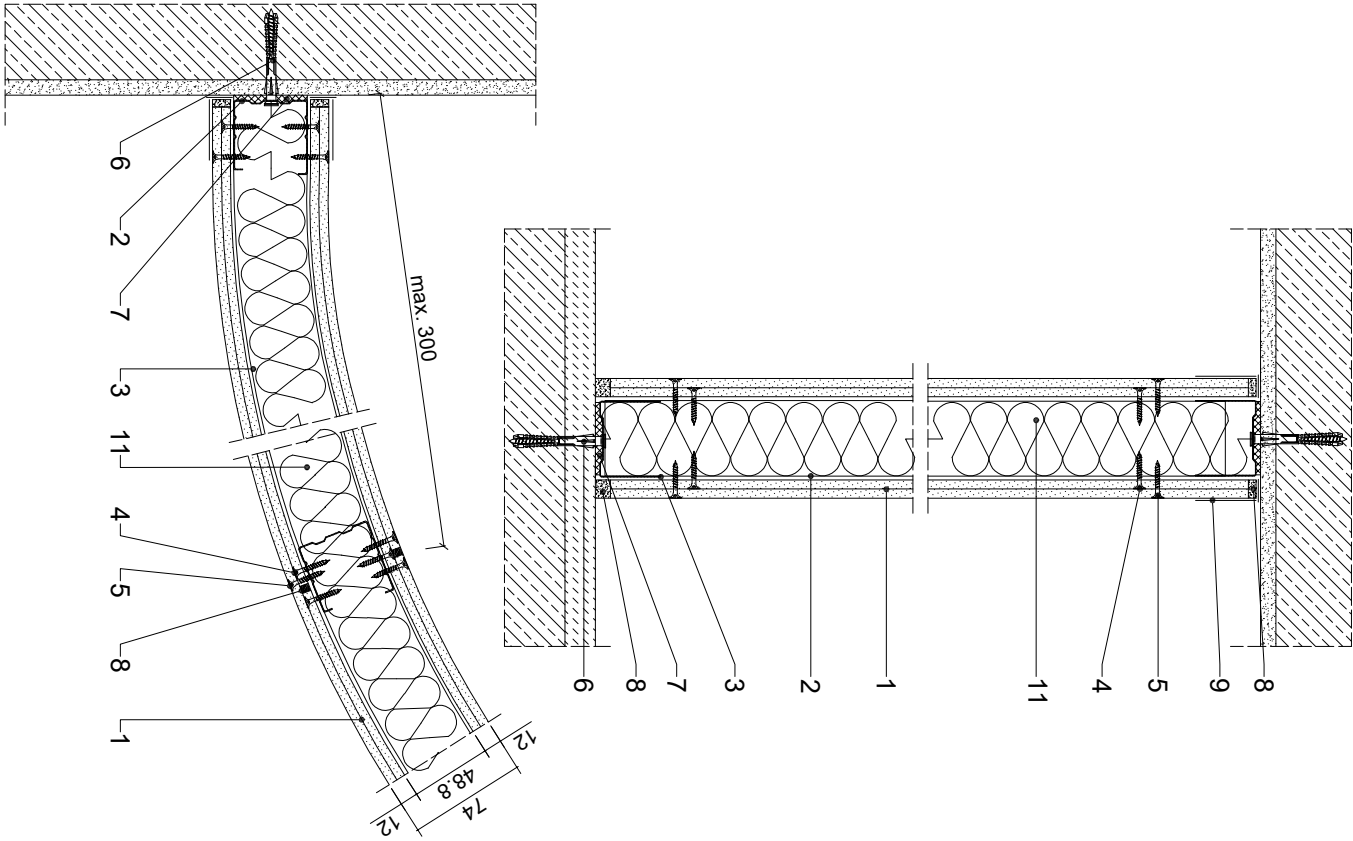
MINIMALNY PROMIEN GIECIA [mm]	IZOLACYJNOŚĆ AKUSTYCZNA $R_{w,a}$ [dB]	KLASA OPOPORNOŚCI OGNIOWEJ EN [min.]	MAKSYMALNA WYSOKOŚĆ H [mm]	GRUBOŚĆ G mm	MASA M [kg/m <sup>2</sup> ]	POSZYCIJE PŁYTAMI GIPSOWYMI RIGIPS / GIPSOWO-KARTONOWYMI RIGIPS PRO	KONSTRUKCJA PROFILU RIGIPS	WYPEŁNIENIE WIELA MINERALNA
R=1000 mm	35 <sup>2)</sup>	F30 <sup>1)</sup>	3750	62	17	GLASROC F (Riflex) gr. 1x6 mm	CW 50 ULTRASTIL / UW 50 nadciety	Wielna gr. min. 40 mm gęst. ≥40 kg/m <sup>3</sup> np. ISOVER Aku-Płyta / Akuplat lub Polterm Uni
	39 <sup>3)</sup>	F60 <sup>1)</sup>	4250	74	30	GLASROC F (Riflex) gr. 2x6 mm		
	47 <sup>2)</sup>	F90 <sup>1)</sup>	4750	86	45	GLASROC F (Riflex) gr. 3x6 mm		
	47 <sup>2)</sup>	F120 <sup>1)</sup>	5250	98	57	GLASROC F (Riflex) gr. 4x6 mm		
R=700 mm	-	-	4250	76	28	Flexi typ D gr. 2x6,5 mm		ISOVER Aku-Płyta / Akuplat lub Polterm Uni gr. 50 mm

1) Waga normy EN 1502  
2) Waga normy EN 12757  
3) Opiera się na danych NA-1001/A/2010 (LA-470)  $R_{w,a}$  -43 dB dla 50 mm wielki mierzony o gęstości 15-50 kg/m<sup>3</sup> (np. ISOVER Aku-Płyta).

Zapotrzebowanie materiałowe na 1m<sup>2</sup>

MATERIAŁ	ZUŻYCIE			
	1x6	2x6	3x6	4x6
1 Płyta gipsowo-kartonowa RIGIPS GLASROC F (Ridurfi) gr. 6 mm lub płyta gipsowo-kartonowa RIGIPS PRO Flexi typ D gr. 6,5 mm	2,00	4,00	6,00	8,00
2 Profil CW 50 ULTRASTIL	3,60	3,60	3,60	3,60
3 Profil UW 50 ULTRASTIL (nadciety)	0,70	0,70	0,70	0,70
4 Wkręt RIGIPS TN 25 co 200 mm - pierwsza i druga warstwa poszycia	50,00	100,00	100,00	100,00
5 Wkręt RIGIPS TN 35 co 200 mm - trzecia i czwarta warstwa poszycia	-	-	50,00	100,00
6 Kołek rozporowy min Ø 6 co max 1000 mm	4,00	4,00	4,00	4,00
7 Taśma uszczelniająca plankowa RIGIPS szer. 50 mm	1,10	1,10	1,10	1,10
8 Masa szpachlowa konstrukcyjna RIGIPS VARIO	0,25	0,50	0,75	1,00
9 Taśma spoinowa RIGIPS	2,80	2,80	2,80	2,80
Masa szpachlowa wykończeniowa RIGIPS - Premium Light, ProMix Finish Plus, Q2-Q3 Kończy, GOTOWA Q2-Q3 Kończy lub SUPER	0,50	0,50	0,50	0,50
10 Włena mineralna szklana lub skalna np. ISOVER Aku-Płyta / Akuplat + lub Polterm Uni	1,00	1,00	1,00	1,00

Należy pamiętać o dodatkowym zużyciu materiału na łączenia płyt.



Saint-Gobain Construction Products Polska Sp. z o.o.  
Biuro RIGIPS w Warszawie  
ul. Cybirewki 9, 02-677 Warszawa  
Biuro Doradztwa Technicznego: 800 163 121  
E-mail: doradcy.techniczny@saint-gobain.com  
rigips.pl  
BDO 000006702

Objekt:			
Lokalizacja:			
Tytuł rysunku:	Ściana działowa systemu Rigips 3.75.10		
Data:	Skala: 1:5	Nr detalu: 3.75.10	Opracował: