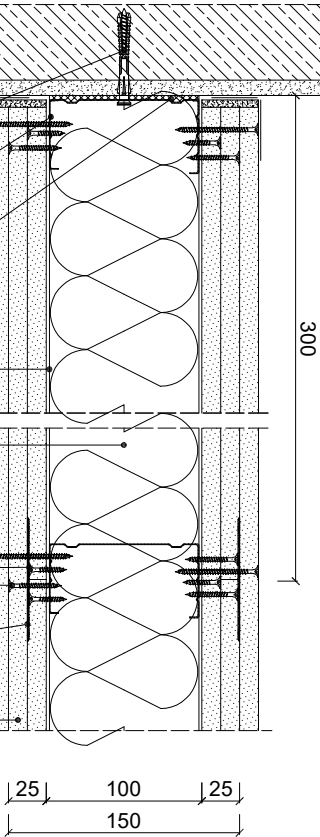
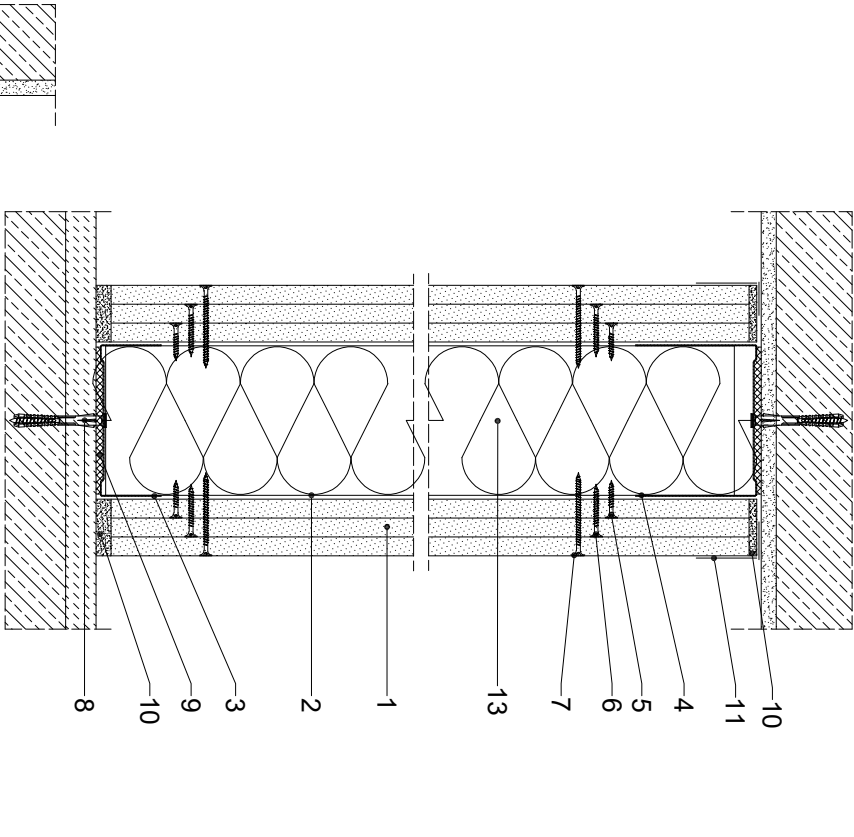


Parametry techniczne

KLASA ODPORNOŚCI OGNIOWEJ EN ¹⁾	GRUBOŚĆ		MASA	MAKSYMALNA WYSOKOŚĆ ²⁾		ROZMAIŁE POŁĄCZENIA SCIAN ZE STROPEM/DACHEM	PŁYTY GIPSOWO-KARTONOWE RIGIPS PRO (4PRO) ³⁾	ROZDZIAŁ PROFILI RIGIPS	WYPEŁNIENIE WEŁNA MINERALNA ⁴⁾
	G [mm]	M [kg/m ²]		H [mm]					
EI 120 ¹⁾ REI 120 ²⁾	175	74		9000		Połączenie przesuwne (teleskopowe) - dobór według wytycznych	Fire+ typ DF Fire+ typ DFH2 Aku Fire+ typ DF lub Aku Fire+ Hydro typ DFH2 gr. 2x12,5 mm	CW/UW 100 ULTRASTIL	niewymagane

1) Klasa odporności ogniowej na podstawie Krajowej Oceny Technicznej ITB-AOT-2018/0178 wydanie 1, obowiązującej od 1 stycznia 2019 roku. Wypełnienie ścian może stanowić wełna mineralna szklana lub skalna o gęstości maksymalnej 100 mm szczytowo 15 - 50 kg/m³.
2) Wysokość dla połączenia znajdując się w pionowej płaszczyźnie Technicznej ITB-AOT-2018/0178 wydanie 1.
3) Wytyczne do połączenia znajdują się w pionowej płaszczyźnie Technicznej ITB-AOT-2018/0178 wydanie 1.
4) EN - Klasa odporności ogniowej wg PN-EN 13501-2.
5) Wypełnienie ścian może stanowić wełna mineralna szklana lub skalna o gęstości maksymalnej 100 mm szczytowo 15 - 50 kg/m³.
6) Wypełnienie ścian może stanowić wełna mineralna szklana lub skalna o gęstości maksymalnej 100 mm szczytowo 15 - 50 kg/m³.
7) Płyta gipsowo-kartonowa RIGIPS typ DFH2H1 i mogą być stosowane zamiennie z płytami gipsowo-kartonowymi typu A. Hydro typ H2L, Fire typ F, Fire+ typ DF lub Fire+ Hydro typ DFH2.



Zapotrzebowanie materiałowe na 1m²

MATERIAŁ	ZUŻYCIE
1 Płyta gipsowo-kartonowa RIGIPS PRO typ: Fire+ typ DF, Fire+ Hydro typ DFH2, Aku Fire+ typ DF lub Aku Fire+ Hydro typ DFH2 gr. 12,5 mm lub Fire+ typ DF, Fire+ Hydro typ DFH2 gr. 15 mm	6,00 m ²
2 Profil Rigips CW 100 ULTRASTIL	3,60 m
3 Profil Rigips UW 100 ULTRASTIL - połączenie dolne	0,35 m
4 Profil RIGIPS UW 100/80, UW 100/100, UW 100/120 lub 100/140 gr 1mm-połączenie górne	0,35 szt
5 Wkręt Rigips TN 25 co 750 mm	18,00 szt
6 Wkręt Rigips TN 35 co 750 mm	18,00 szt
7 Wkręt Rigips TN 55 co 250 mm	48,00 szt
8 Kolek rozporowy min Ø 6 co max 800 mm	2,50 szt
9 Taśma uszczelniająca piankowa Rigips szer. 95 mm	1,10 m
10 Masa szpachlowa konstrukcyjna RIGIPS: VARO, Premium Light, Q1 Zaczyna, SUPER	1,00 kg
11 Taśma spoinowa Rigips	2,80 m
12 Masa szpachlowa wykończeniowa RIGIPS: Premium Light, ProMix Finish Plus, Q2-Q3 Kończy, GOTOWA Q2-Q3 Kończy lub SUPER	0,30 kg
13 Wełna mineralna szklana lub skalna np. ISOVER Aku-Płyta / Akupiet + lub Polterm Uni	1,00 m ²

Należy pamiętać, że powyższe dane mają charakter przybliżony i nie zawierają odpadów.



Saint-Gobain Construction Products Polska Sp. z o.o.
Biuro RIGIPS w Warszawie
ul. Cybernetyki 9, 02-677 Warszawa
Biuro Doradztwa Technicznego: 800 163 121
E-mail: doradcy.techniczny@saint-gobain.com
rigips.pl
BDO 000006702

Objekt:			
Lokalizacja:			
Tytuł rysunku:	Ściana działkowa Rigips 3.40.102		
	Klasa odporności ogniowej EI(REI) 120		
Data:	Skala:	Nr detalu:	Opracował:
	1:5	3.40.102	