

Parametry techniczne

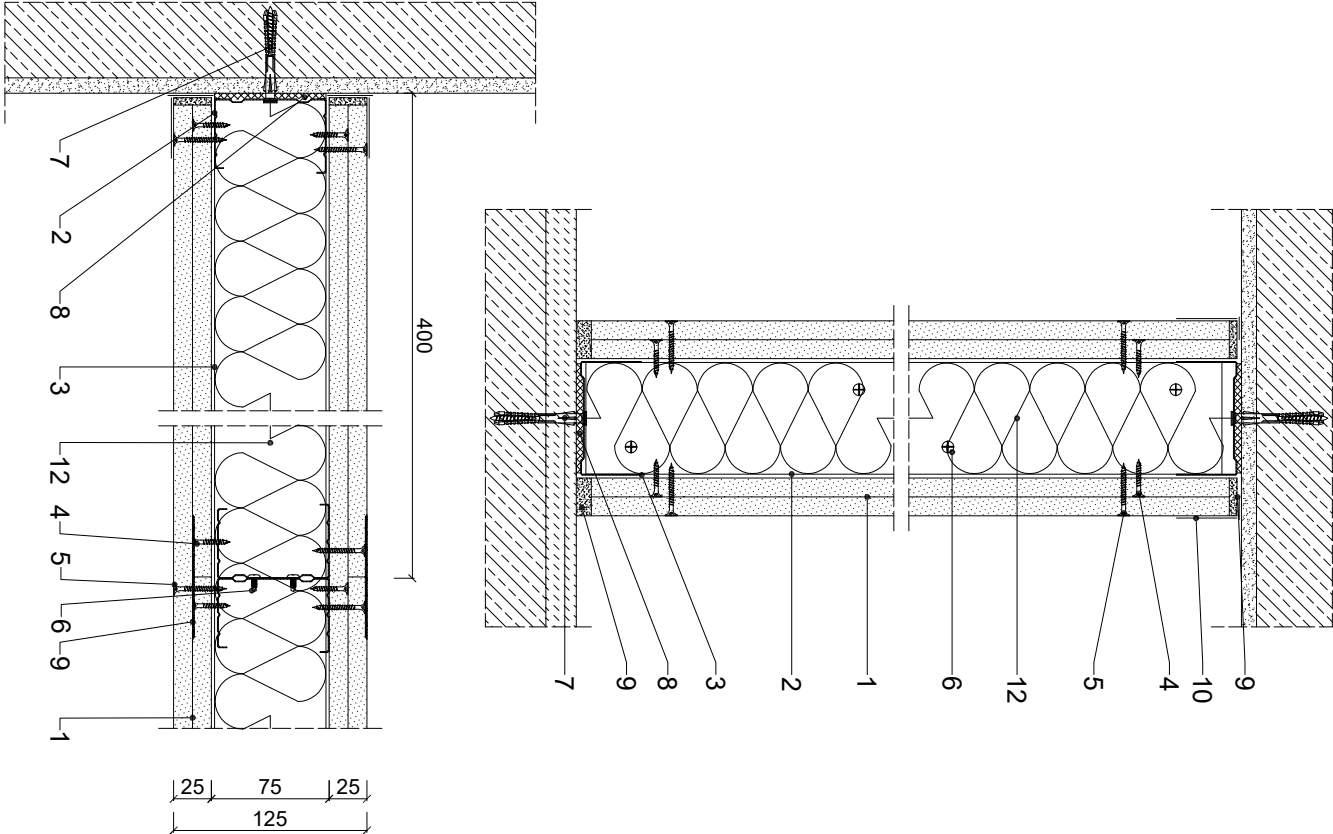
KLASA ODPORNOŚCI OGNIOWEJ EN ¹⁾	GRUBOŚĆ		MASA WYSOKOŚĆ ²⁾	MAKSYMALNA WYSOKOŚĆ ³⁾	PŁYTY GIPSOWO-KARTONOWE RIGIPS PRO (4PRO ⁴⁾)	RODZAJ PROFILU RIGIPS	WYPEŁNIENIE WELNA MINERALNA
	G [mm]	M [kg/m ²]					
EI30 ₁	125	47	6500		typ A lub Hydro typ H2 gr. 2x12,5 mm	CW/UW 75 ULTRASTIL	Wetna ⁵⁾ gr. 50 mm (75mm) ⁶⁾ ISOVER Aku-Płyta / Akuplat + lub Polterm Uni
EI60 ₁							
EI90 ₁							
EI120 ₁							
REI30 ₂	50				Fire typ F ₁₀ , Fire+ typ DF lub Fire+ Hydro typ DFH2 gr. 2x12,5 mm		
REI60 ₂							
REI90 ₂							
REI120 ₂							

1) Klasa odporności ogniowej na podstawie Krajowej Oceny Technicznej ITB-KOT-2018/0715 wydanej 1.12.2018 r. dla podłoża betonowego.
2) Ściana szkieletowa RIGIPS może być wykonana z dowolnego materiału, który spełnia wymagania techniczne dotyczące odporności ogniowej.
3) Wysokość ściany szkieletowej RIGIPS może być dowolna, nie przekraczając 10 m.
4) Płyta gipsowo-kartonowa RIGIPS PRO Fire typ F może zostać zamontowana przez całą grubość RIGIPS PRO Fire+ typ DF.
5) Wetna to rodzaj wełny mineralnej, który spełnia wymagania techniczne dotyczące odporności ogniowej.
6) ISOVER to rodzaj wełny mineralnej, który spełnia wymagania techniczne dotyczące odporności ogniowej.
7) Akuplat to rodzaj wełny mineralnej, który spełnia wymagania techniczne dotyczące odporności ogniowej.
8) Polterm Uni to rodzaj wełny mineralnej, który spełnia wymagania techniczne dotyczące odporności ogniowej.
9) Płyta gipsowo-kartonowa RIGIPS typ DF RIEH1 lub płyty gipsowe RIGIPS typ GAF-F, GAF-FH1 mogą być stosowane zamiennie z płytami gipsowo-kartonowymi typu A, Hydro typ H2, Fire typ F, Fire+ typ DF lub Fire+ Hydro typ DFH2.

Zapotrzebowanie materiałowe na 1m²

MATERIAŁ	ZUŻYCI
1 Płyta gipsowo-kartonowa RIGIPS PRO (4PRO) typ A, Hydro typ H2, Fire typ F, Fire+ typ DF lub Fire+ Hydro typ DFH2 gr. 2x12,5 mm	4,00 m ²
2 Profil Rigips CW 75 ULTRASTIL	5,40 m
3 Profil Rigips UW 75 ULTRASTIL	0,70 m
4 Wkręt Rigips TN 25 co 750 mm	14,00 szt
5 Wkręt Rigips TN 35 co 250 mm	36,00 szt
6 Wkręt Rigips "pchełka" 3,9x11mm co 500mm (młankowo)	8,00 szt
7 Kołek rozporowy min Ø 6 co max 1000 mm	1,50 szt
8 Taśma uszczelniająca piankowa Rigips szer. 70 mm	1,10 m
9 Masa szpachlowa konstrukcyjna RIGIPS: VARIO, Premium Light, O1 Zaczyna, SUPER	1,00 kg
10 Taśma spoinowa Rigips	2,80 m
11 Masa szpachlowa wykończeniowa RIGIPS: Premium Light, Profikix Finish Plus, Q2-Q3 Kończą, GOTOVA Q2-Q3 Kończy lub SUPER	0,20 kg
12 Wełna mineralna szklana lub skalna np. ISOVER Aku-Płyta / Akuplat + lub Polterm Uni	1,00 m ²

Należy pamiętać, że materiały mają charakter przybliżony i nie zawierają odpowiedzi.



Saint-Gobain Construction Products Polska Sp. z o.o.
Biuro RIGIPS w Warszawie
ul. Cybernetyki 9, 02-677 Warszawa
Biuro Doradztwa Technicznego: 800 163 121
E-mail: doradcy.techniczny@saint-gobain.com
rigips.pl
BDO 000006702

Objekt:			
Lokalizacja:			
Tytuł rysunku:	Ściana działkowa Rigips 3.40.054		
	Klasa odporności ogniowej EI(REI) 30, 60 lub 120		

Data:	Skala:	Nr detalu:	Opracował:
	1:5	3.40.054	