

Parametry techniczne

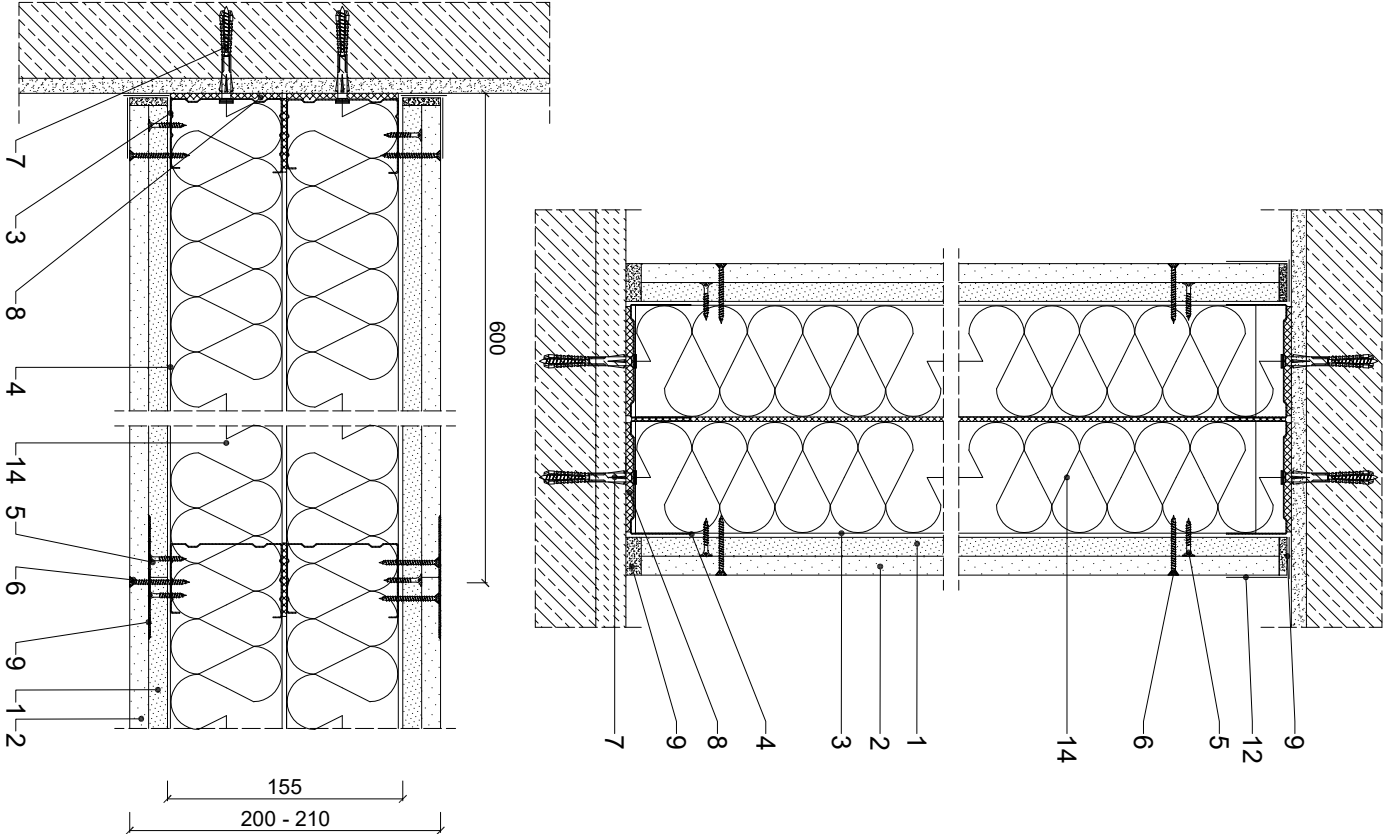
KLASA ODPORNOŚCI OGNIOWEJ EN ¹⁾	MAKSYMALNA WYSOKOŚĆ		GRUBOŚĆ	MASA	POSZYCIE PŁYTAMI GIPSOWO-KARTONOWYMI RIGIPS PRO (1 strona) i GIPSOWO-WŁÓKNOWYMI RIGIPS (2 strona)	KONSTRUKCJA PROFILU RIGIPS	WYPEŁNIENIE WELNA MINERALNA ¹⁾
	[mm]	[mm]	[mm]	[kg/m ²]			
-1)	6000	200	51	57	gr. 1x12,5 mm typ A lub Hydro typ H2	2 x CW/UW 75 UL TRASTIL	Welna ¹⁾ gr. 2x75 mm
					Rigidur H gr. 1x10 mm		
					gr. 1x12,5 mm typ A lub Hydro typ H2		
					Rigidur H gr. 1x12,5 mm		
					gr. 1x12,5 mm Fire + typ DF lub Fire+ Hydro typ DFH2		
					Rigidur H gr. 1x12,5 mm		
	205	61	65		gr. 1x15 mm Fire + typ DF Rigidur H		Welna ¹⁾ gr. 50 mm
					gr. 1x12,5 mm		

1) EN - klasa odporności ogniowej wg PN-EN 13501-2.

Zapotrzebowanie materiałowe na 1m²

MATERIAŁ	ZUŻYCIE
1 Płyta gipsowo-kartonowa RIGIPS PRO typ A lub Hydro typ H2, Fire typ F, Fire+ typ DF, Fire+ Hydro typ DFH2 gr. 12,5 mm lub Fire+ typ DF gr. 15 mm	2,00 m ²
2 Płyta gipsowo-włóknowa RIGIPS Rigidur H gr. 10 mm lub 12,5 mm	2,00 m ²
3 Profil CW 75 UL TRASTIL	3,60 m
4 Profil UW 75 UL TRASTIL	1,40 m
5 Wkręt RIGIPS TN 25 co 750 mm	9,00 szt
6 Wkręt RIGIPS Rigidur 3,5x40 co 250 mm	24,00 szt
7 Kołek rozporowy min Ø 6 co max 1000 mm	3,00 szt
8 Taśma uszczelniająca plankowa RIGIPS szer. 70 mm	4,70 m
9 Masa szpachlowa konstrukcyjna RIGIPS (1 strona): VARIO, Premium Light, Q1 Zaczyna, SUPER	0,50 kg
10 Masa szpachlowa RIGIPS VARIO (2 warstwa) ¹⁾	0,50 kg
11 Klej do spoin RIGIPS Rigidur (2 warstwa) ²⁾	30,00 ml
12 Taśma spoinowa RIGIPS	2,80 m
13 Masa szpachlowa wykończeniowa RIGIPS: Premium Light, ProMix Finish Plus, Q2-Q3 Kończy, GOTOWA Q2-Q3 Kończy lub SUPER	0,20 kg
14 Welna mineralna szklana lub skała np. ISOVER	1,00 m ²

1) Podkreślenie płyt szpachlowane dla płyt RIGIPS Rigidur H z oznaczenia krawędzi AK.
2) Podkreślenie płyt krawędzi.
Należy materiałowe mieć charakter przybliżony i nie zawierają odpadów



Saint-Gobain Construction Products Polska Sp. z o.o.
Biuro RIGIPS w Warszawie
ul. Cyburtelny 9, 02-677 Warszawa
Biuro Doradztwa Technicznego: 800 163 121
E-mail: doradcy.techniczny@saint-gobain.com
rigips.pl
BDO 000006702

Objekt:			
Lokalizacja:			
Tytuł rysunku:	Ściana działowa hybrydowa systemu Rigips 3.39.012		
Data:	Skala:	Nr detalu:	Opracował:
	1:5	3.39.012	