

Parametry techniczne

IZOLACYJNOŚĆ AKUSTYCZNA $R_{a}(R_{w},R)$ [dB]	KLASA ODPORNOŚCI OGNIOWEJ EN ¹⁾ [min.]	MAKSYMALNA WYSOKOŚĆ H [mm]	GRUBOŚĆ G [mm]	MAŚA M [kg/m ²]	POSZYCIE PŁYTAMI GIPSOWO-WŁÓKNOWYMI RIGIPS	KONSTRUKCJA PROFILU RIGIPS	WYPEŁNIENIE WŁNA MINERALNA
37 ¹⁾	nieokreślona	4000	95	28	Rigidur H gr. 1x10 mm	CW/UW 75 ULTRASTIL	Włna ²⁾ gr. 75 mm np. ISOVER Polterm Uni
49 ²⁾	na		100	33	Rigidur H gr. 1x12,5 mm		Włna ²⁾ gr. 75 mm np. ISOVER Aku-Płyta / Akuplat ⁺ lub bez wypełnienia

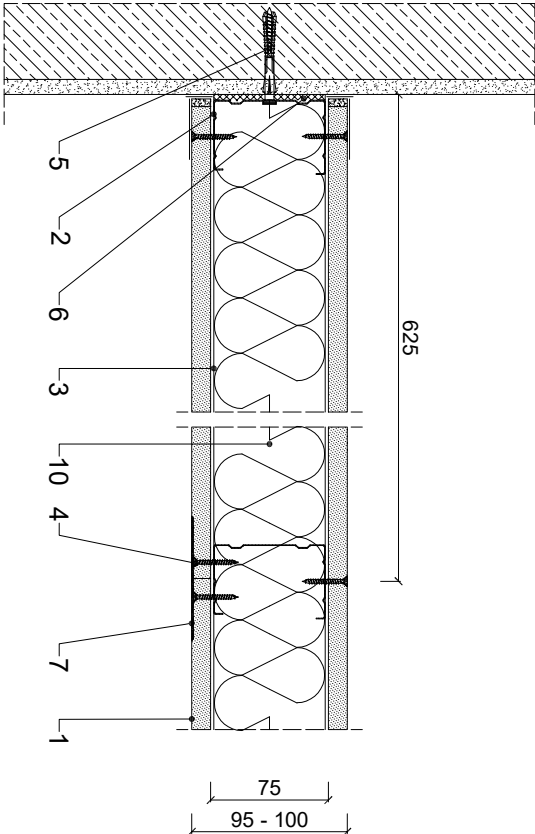
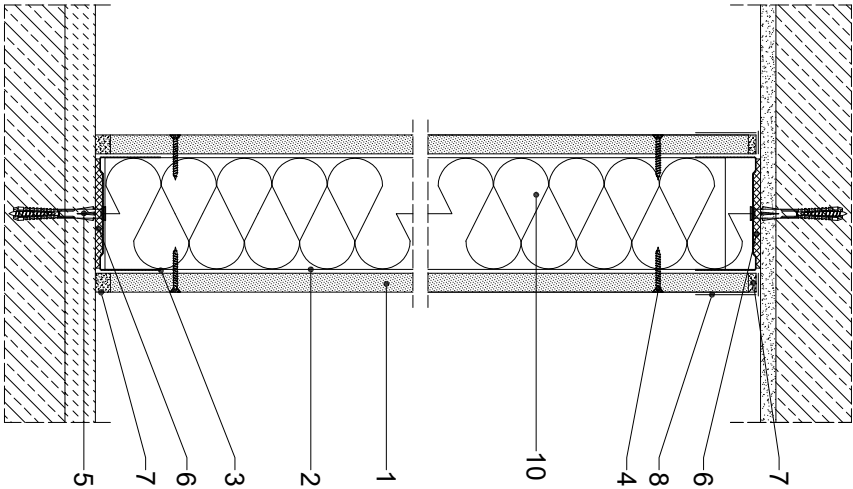
1) Wg normy DIN 4103 (EN 13501-2) 2) Opcjonalnie w zależności od rodzaju izolacji akustycznej i rodzaju izolacji termicznej (np. Aku-Płyta / Akuplat⁺, Polterm Uni, Polterm Max, lub Uni MAX^{FA})

*) EN - klasa odporności ogniowej wg PN-EN 13501-2

Zapotrzebowanie materiałowe na 1m²

MATERIAŁ	ZUŻYCIE
1 Płyta gipsowo-włókna RIGIPS Rigidur H gr. 10 mm lub 12,5 mm	2,00 m ²
2 Profil CW 75 ULTRASTIL	1,80 m
3 Profil UW 75 ULTRASTIL	0,70 m
4 Wkręt RIGIPS Rigidur 3,5x30 co 250 mm	28,00 szt
5 Kołek rozporowy min Ø 6 co max 1000 mm	1,50 szt
6 Taśma uszczelniająca piankowa RIGIPS szer. 70 mm	1,10 m
7 Masa szpachlowa konstrukcyjna RIGIPS VARIO ¹⁾	0,40 kg
8 Taśma spoinowa RIGIPS ¹⁾	2,80 m
9 Klej do spoin RIGIPS Rigidur ²⁾	30,00 ml
Masa szpachlowa wykończeniowa RIGIPS - Premium Light, ProMix Finish Plus, Q2-Q3 kończy, GOTOWA Q2-Q3 kończy lub SUPER	0,20 kg
10 Włna mineralna szklana lub skalna np. ISOVER Aku-Płyta / Akuplat ⁺ lub Polterm Uni	1,00 m ²

1) Połączenia są szpachlowane dla płyt RIGIPS Rigidur H z dodatkową krawędzią AK.
2) Połączenia płyt klejone.
Należy materiałowe mieć charakter projektowy i nie zawierać odpadów



Saint-Gobain Construction Products Polska Sp. z o.o.
Biuro RIGIPS w Warszawie
ul. Cyburtki 9, 02-677 Warszawa
Biuro Doradztwa Technicznego: 800 163 121
E-mail: doradcy.techniczny@saint-gobain.com
rigips.pl
BDO 000006702

Obiekt:			
Lokalizacja:			
Tytuł rysunku:	Ściana działowa systemu Rigips 3.65.012		
Data:	Skala: 1:5	Nr detalu: 3.65.012	Opracował: