

Parametry techniczne

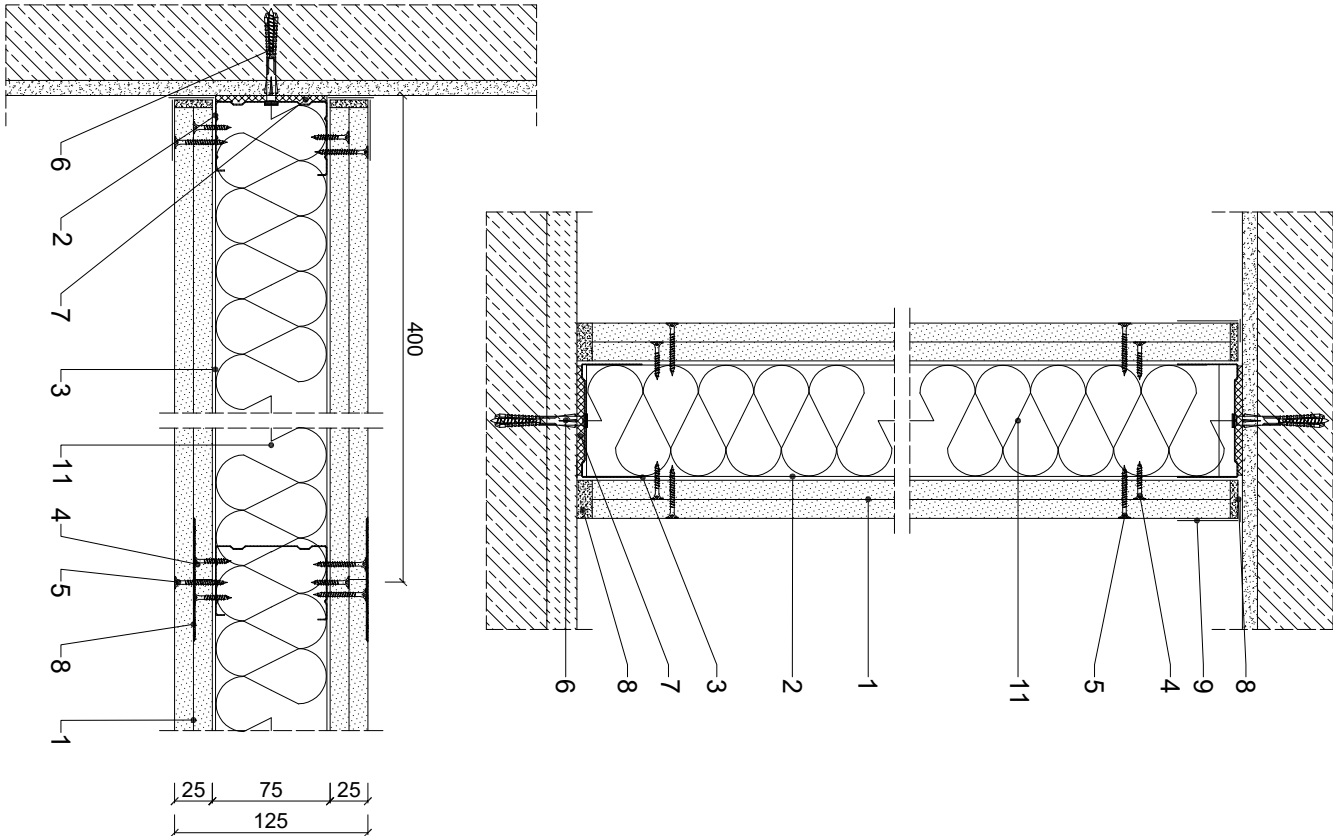
KLASA ODPORNOŚCI OGNIOWEJ EN ¹⁾	GRUBOŚĆ		MASA		MAKSIMALNA WYSOKOŚĆ ²⁾		PŁYTY GIPSOWO-KARTONOWE RIGIPS PRO (4PRO ³⁾) ⁴⁾	RODZAJ PROFILI RIGIPS	WYPEŁNIENIE WETNA MINERALNA ⁵⁾
	G	[mm]	M	[kg/m ²]	H	[mm]			
EI30 ₁₎									
REI30 ₂₎									
EI60 ₁₎									
REI60 ₂₎									
EI90 ₁₎									
REI90 ₂₎									
EI120 ₁₎									
REI120 ₂₎									

1) Klasa odporności ogniowej na podstawie Krajowej Oceny Technicznej ITB-401-2018/0178 wydanej 1.06.2018r. dla systemów z płytami gipsowo-kartonowymi RIGIPS PRO (4PRO) typ A, Hydro typ H2, Fire typ F, Fire+ typ DF lub Fire+ Hydro typ DFH2 gr. 2x12,5 mm.
2) Ściany działowe RIGIPS mogą pełnić funkcję ścian działowych samonośnych elementów oddzielających przestronie.
3) Klasa odporności ogniowej RIGIPS PRO (4PRO) typ A, Hydro typ H2, Fire typ F, Fire+ typ DF lub Fire+ Hydro typ DFH2 gr. 2x12,5 mm.
4) Płyty gipsowo-kartonowe RIGIPS PRO (4PRO) typ A, Hydro typ H2, Fire typ F, Fire+ typ DF lub Fire+ Hydro typ DFH2 gr. 2x12,5 mm.
5) Dla odporności ogniowej EI 30 nie wymaga się wypełnienia wetną mineralną.
6) Wypełnienie wetną mineralną RIGIPS PRO (4PRO) typ A, Hydro typ H2, Fire typ F, Fire+ typ DF lub Fire+ Hydro typ DFH2 gr. 2x12,5 mm.
7) Wypełnienie wetną mineralną RIGIPS PRO (4PRO) typ A, Hydro typ H2, Fire typ F, Fire+ typ DF lub Fire+ Hydro typ DFH2 gr. 2x12,5 mm.
8) Wypełnienie wetną mineralną RIGIPS PRO (4PRO) typ A, Hydro typ H2, Fire typ F, Fire+ typ DF lub Fire+ Hydro typ DFH2 gr. 2x12,5 mm.
9) Wypełnienie wetną mineralną RIGIPS PRO (4PRO) typ A, Hydro typ H2, Fire typ F, Fire+ typ DF lub Fire+ Hydro typ DFH2 gr. 2x12,5 mm.
10) Wypełnienie wetną mineralną RIGIPS PRO (4PRO) typ A, Hydro typ H2, Fire typ F, Fire+ typ DF lub Fire+ Hydro typ DFH2 gr. 2x12,5 mm.
11) Wypełnienie wetną mineralną RIGIPS PRO (4PRO) typ A, Hydro typ H2, Fire typ F, Fire+ typ DF lub Fire+ Hydro typ DFH2 gr. 2x12,5 mm.

Zapotrzebowanie materiałowe na 1m²

MATERIAŁ	ZUŻYCIE
1 Płyta gipsowo-kartonowa RIGIPS PRO (4PRO) typ A, Hydro typ H2, Fire typ F, Fire+ typ DF lub Fire+ Hydro typ DFH2 gr. 2x12,5 mm	4,00 m ²
2 Profil Rigips CW 75 ULTRASTIL	2,70 m
3 Profil Rigips UW 75 ULTRASTIL	0,70 m
4 Wkręt Rigips TN 25 co 750 mm	14,00 szt
5 Wkręt Rigips TN 35 co 250 mm	36,00 szt
6 Kołek rozporowy min Ø 6 co max 1000 mm	1,50 szt
7 Taśma uszczelniająca piankowa Rigips szer. 70 mm	1,10 m
8 Taśma szpachlowa konstrukcyjna RIGIPS: VARIO, Premium Light, O1 Zaizolyna, SUPER	1,00 kg
9 Taśma spoinowa Rigips	2,80 m
10 Masa szpachlowa wykończeniowa RIGIPS: Premium Light, ProMix Finish Plus, Q2-Q3 Kończy, GOTOWA Q2-Q3 Kończy lub SUPER	0,20 kg
11 Wetna mineralna szklana lub skalna np. ISOVER Aku-Płyta / Akuplat + lub Polterm Uni	1,00 m ²

Należy materiałowe mają charakter przybliżony i nie zawierają odpadów



Saint-Gobain Construction Products Polska Sp. z o.o.
Biuro RIGIPS w Warszawie
ul. Cyberekul 9, 02-677 Warszawa
Biuro Doradztwa Technicznego: 800 163 121
E-mail: doradcy.techniczny@saint-gobain.com
rigips.pl
BDO 000006702

Objekt:			
Lokalizacja:			
Tytuł rysunku:	Ściana działowa Rigips 3.40.051		
	klasa odporności ogniowej EI(REI) 30, 60 lub 120		

Data:	Skala:	Nr detalu:	Opracował:
	1:5	3.40.051	