

Parametry techniczne

IZOLACYJNOŚĆ AKUSTYCZNA	KLASA ODPORNOŚCI OGNIOWEJ	MAKSYMALNA WYSOKOŚĆ	GRUBOŚĆ	MAZA	POSZYCIE PŁYTAMI GIPSOWO-KARTONOWYMI RIGIPS PRO 1 (PROFIL RIGIPS	KONSTRUKCJA	WYPEŁNIENIE
R _A (R _w , R')	EN*	H	G	M	strona) i GIPSOWO-WŁÓKNOWYMI RIGIPS (2 strona)	RIGIP	WIELKA MINERALNA
[dB]	[min.]	[mm]	[mm]	[kg/m ²]			
-			95	50	gr. 1x12,5 mm NP A lub Hydro typ H2		
					Rigidur H		
					gr. 1x10 mm		
					gr. 1x12,5 mm NP A lub Hydro typ H2		
52 ²⁾	- ¹⁾	4000	100	56	gr. 1x12,5 mm	CWUW 50	Wełna ³⁾ gr. 50 mm
					gr. 1x12,5 mm		
					gr. 1x12,5 mm Fire + typ DF lub Fire+ Hydro typ DFH2	ULTRASTIL	
					Rigidur H		
					gr. 1x12,5 mm		
					gr. 1x15 mm Fire + typ DF		
					Rigidur H		
					gr. 1x12,5 mm		
							Wełna ³⁾ gr. 50 mm
-			105	64			

1) Wzrostająca zgodnie z przegrodami.

2) Wg normy DIN 4109 R_w i R_w'.

3) EN - klasa odporności ogniowej wg PN-EN 13501-2.

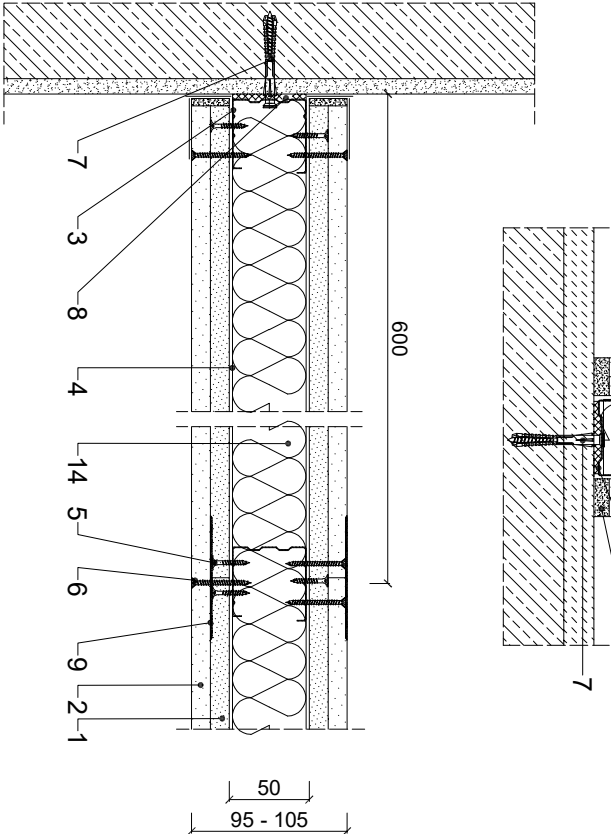
Zapotrzebowanie materiałowe na 1m²

MATERIAŁ	ZUŻYCIE
1 Płyta gipsowo-kartonowa RIGIPS PRO typ A lub Hydro typ H2, Fire typ F, Fire+ typ DF, Fire+ Hydro typ DFH2 gr. 12,5 mm	2,00 m ²
2 Płyta gipsowo-włóknowa RIGIPS Rigidur H gr. 10 mm lub 12,5 mm	2,00 m ²
3 Profil CW 50 UL TRASTIL	1,80 m
4 Profil UW 50 UL TRASTIL	0,70 m
5 Wkręt RIGIPS TN 25 co 750 mm	9,00 szt
6 Wkręt RIGIPS Rigidur 3,5x40 co 250 mm	24,00 szt
7 Kolek rozporowy min Ø 6 co max 1000 mm	1,50 szt
8 Taśma uszczelniająca plankowa RIGIPS szer. 50 mm	1,10 m
9 Masa szpachlowa konstrukcyjna RIGIPS (1 strona): VARIO, Premium Light, Q1 Zaczyna, SUPER	0,50 kg
10 Masa szpachlowa RIGIPS VARIO (2 warstwa) ¹⁾	0,50 kg
11 Klej do spoin RIGIPS Rigidur (2 warstwa) ²⁾	30,00 ml
12 Taśma spoinowa RIGIPS	2,80 m
13 Masa szpachlowa wykończeniowa RIGIPS: Premium Light, Profilix Finish Plus, Q2-Q3 Kończy, GOTOWA Q2-Q3 Kończy lub SUPER	0,20 kg
14 Wełna mineralna szklana lub skała np. ISOVER	1,00 m ²

1) Podkreślenie płyt szpachlowane dla płyt RIGIPS Rigidur H z oznaczenia krawędzi AK.

2) Podkreślenie płyt krawędzi.

Należy materiałowe mają charakter przybliżony i nie zawierają odpadów.



Saint-Gobain Construction Products Polska Sp. z o.o.
Biuro RIGIPS w Warszawie
ul. Cybela 9, 02-677 Warszawa
Biuro Doradztwa Technicznego: 800 163 121
E-mail: doradcy.techniczny@saint-gobain.com
rigips.pl
BDO 000006702

Objekt:			
Lokalizacja:			
Tytuł rysunku:	Ściana działowa hybrydowa systemu Rigips 3.38.011		

Data:	Skala:	Nr detalu:	Opracował:
	1:5	3.38.011	