

Parametry techniczne

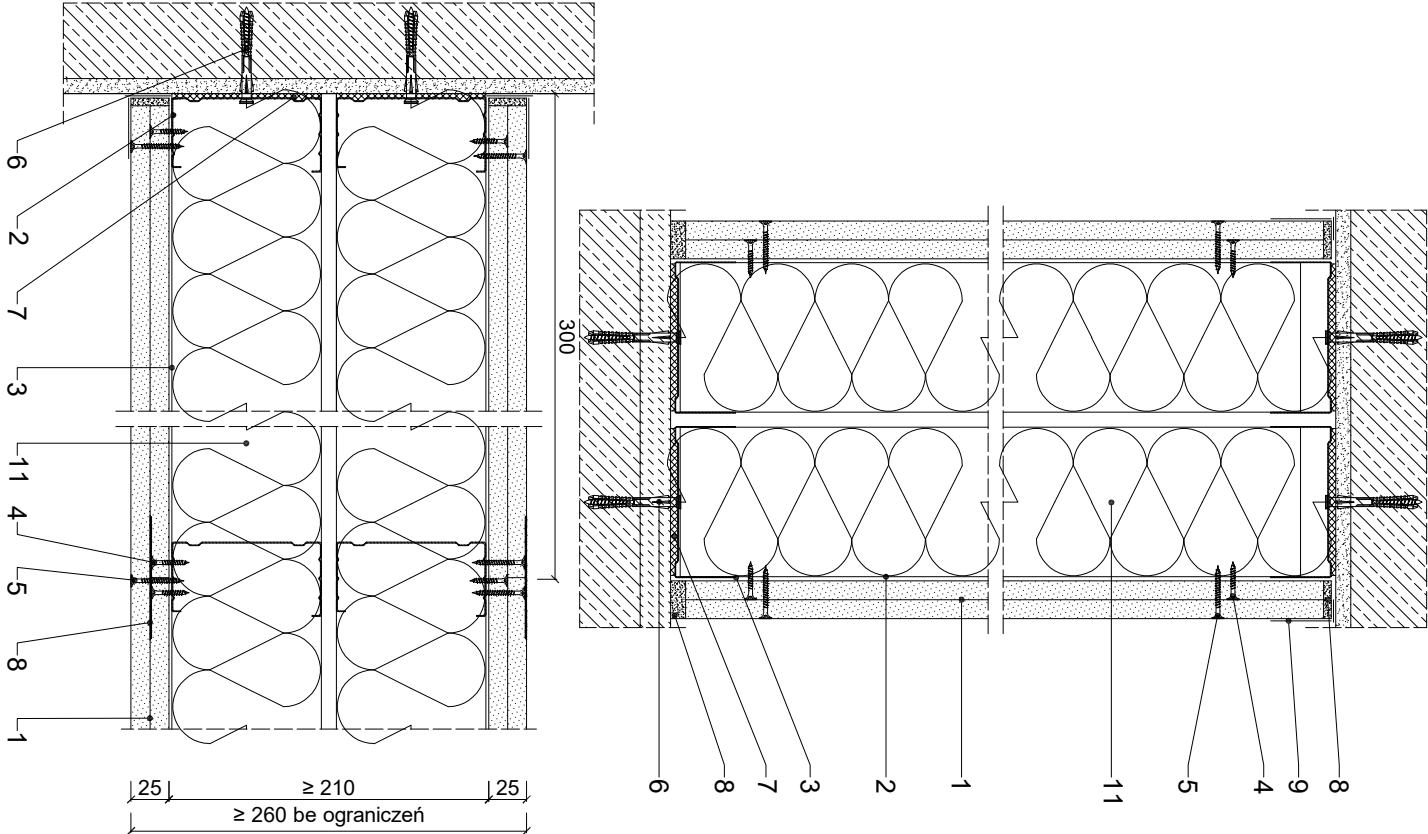
KLASA ODPORNOŚCI OGNIOWEJ EN ¹⁾	GRUBOŚĆ		MASA M	WYSOKOŚĆ MAKSYMALNA ²⁾		PLYTY GIPSOWO-KARTONOWE RIGIPS PRO (4PRO)	RODZAJ PROFILU RIGIPS	WYPEŁNIENIE WEŁNA MINERALNA
	G [mm]	H [mm]						
EI 30 ¹⁾ REI 30 ¹⁾	od 260	53	6500	gr. 2x12,5 mm typ A lub Hydro typ H2	2xCW/UW 100 ULTRASTIL	Wełna ³⁾ gr. 100 mm ³⁾ ISOVER Aku-Pyła / Akupiat + lub Polterm Uni		
EI 60 ¹⁾ REI 60 ¹⁾								
EI 120 ¹⁾ REI 120 ¹⁾		57						

1) Klasa odporności ogniowej na podstawie Krajowej Oceny Technicznej ITB-KOT-2018/0178 wydanie 1, domaga się dowodów wartości minimalnej grubszej co najmniej 10 kg/m² grubości min. 50 mm.
2) Skłany szkielet RIGIPS mogą pełnić funkcje szkieletu konstrukcyjnego elementów oddzielających przelotów i przelotów.
3) Płyta gipsowo-kartonowa RIGIPS PRO Fire typ F może zostać zastąpiona przez płyty RIGIPS PRO Fire + typ DF.
4) Klasa odporności ogniowej EI30¹⁾ w warunkach wystąpienia wełny mineralnej.
5) Klasa odporności ogniowej EI60¹⁾ w warunkach wystąpienia wełny mineralnej.
6) Klasa odporności ogniowej EI120¹⁾ w warunkach wystąpienia wełny mineralnej.
7) W zakresie odporności ogniowej.
8) Płyta gipsowo-kartonowa RIGIPS typ. DFIREH1 lub płyty gipsowe RIGIPS typ. GML-F, GML-FM1 mogą być stosowane zamiennie z płytami gipsowo-kartonowymi typu A, Hydro typ H2, Fire typ F, Fire typ DF lub Fire Hydro typ DFH2.

Zapotrzebowanie materiałowe na 1m²

MATERIAL	ZUŻYCIE
1 Płyta gipsowo-kartonowa Rigips PRO (4PRO) typ A, Hydro typ H2, Fire typ F, Fire+ typ DF lub Fire+ Hydro typ DFH2 gr. 12,5 mm	4,00 m ²
2 Profil Rigips CW 100 ULTRASTIL	7,20 m
3 Profil Rigips UW 100 ULTRASTIL	1,40 m
4 Wkręt Rigips TN 25 co 750 mm	18,00 szt
5 Wkręt Rigips TN 35 co 250 mm	48,00 szt
6 Kołek rozporowy min Ø 6 co max 1000 mm	3,00 szt
7 Taśma uszczelniająca piankowa Rigips szer. 95 mm	2,20 m
8 Masa szpachlowa konstrukcyjna RIGIPS: VARIO, Premium Light, Q1 Zaczyna, SUPER	1,00 kg
9 Taśma spoinowa Rigips	2,80 m
10 Masa szpachlowa wykończeniowa RIGIPS: Premium Light, Profix Finish Plus, Q2-Q3 Kończy, GOTOWA Q2-Q3 Kończy lub SUPER	0,20 kg
11 Wełna mineralna szklana lub skalna np. ISOVER Aku-Pyła / Akupiał + lub Polterm Uni	1,00 m ²

Należy materiałowe mają o watek przybliżony i nie zawierają odpadów



Saint-Gobain Construction Products Polska Sp. z o.o.
Biuro Rigips w Warszawie
ul. Cybernetyki 9, 02-677 Warszawa
Biuro Doradztwa Technicznego: 800 163 121
E-mail: doradcy.techniczni@saint-gobain.com
rigips.pl
BDO 000006702

Tytuł rysunku:

Ściana działowa Rigips 3.41.0532

klasa odporności ogniowej EI(REI)30, 60 lub 120

Obiekt:

Lokalizacja:

Data:

Skala:

Nr detalu:

Opracował: