

## Parametry techniczne

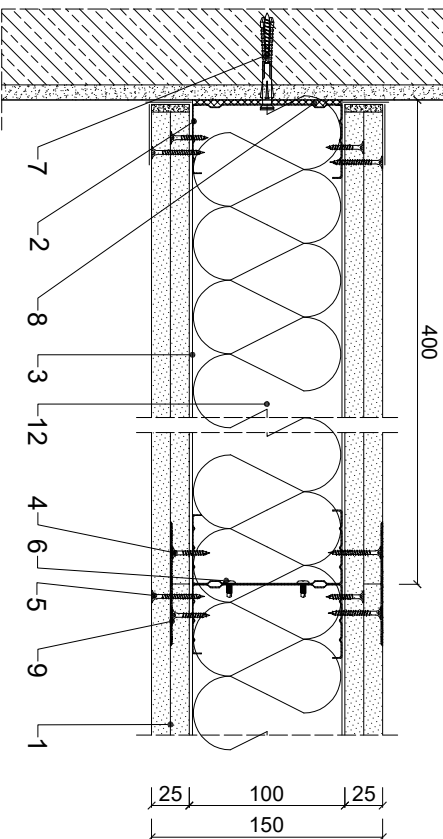
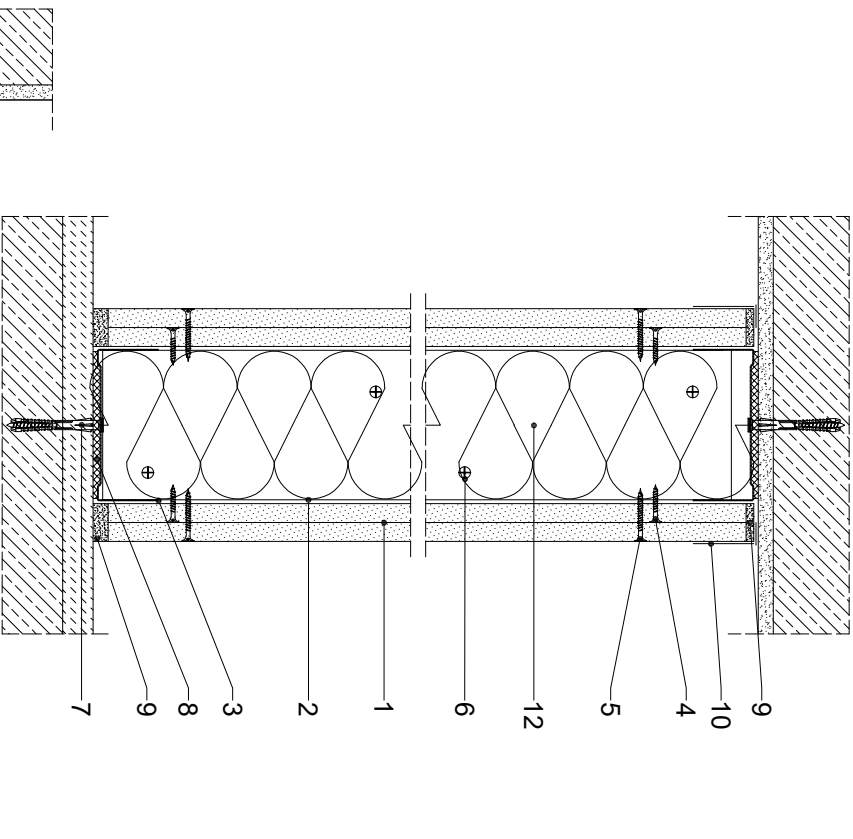
KLASA ODPORNOŚCI ODNOWIELEJ (EN <sup>1</sup> )	GRUBOŚĆ	MAŚA	MAKSYMALNA WYSOKOŚĆ <sup>2)</sup>	PŁYTY GIPSOWO-KARTONOWE RIGIPS PRO (4PRO <sup>3)</sup> )	RODZAJ PROFILU RIGIPS	WYPEŁNIENIE WĘGLA MINERALNA
	G	M	H			
	[mm]	[kg/m <sup>2</sup> ]	[mm]			
EI 30 <sub>1</sub>						
EI 30 <sub>2</sub>		45		typ A lub Hydrio typ H2 gr. 2x12,5 mm	2xCWUW 100 ULTRASTIL	Wenhä gr. 50 mm (100mm) <sup>4)</sup> ISOVER
EI 60 <sub>1</sub>	150		6500			Aku-Plyta / Akuplat +
EI 60 <sub>2</sub>						lub Polterm Uni
EI 90 <sub>1</sub>		50		Fire typ F <sub>45</sub> , Fire <sup>5)</sup> typ DF lub Fire <sup>5)</sup> Hydrio typ DFH2 gr. 2x12,5 mm		
EI 90 <sub>2</sub>						
EI 120 <sub>1</sub>						
EI 120 <sub>2</sub>						

[illegible]

Zapotrzebowanie materiałowe na 1m<sup>2</sup>

MATERIAL	ZUZDYCIE
1 Pyła gipsowo-kartonowa RIGIPS PRO (4PRO) typ A, Hydro typ H2, Fire typ F, Fire+ typ DF lub Fire+ Hydro typ DFH2 gr. 2x12,5 mm	4,00 m <sup>2</sup>
2 Profil Rigips CW 100 ULTRASTIL	5,40 m
3 Profil Rigips UW 100 ULTRASTIL	0,70 m
4 Wkręt Rigips TN 25 co 750 mm	14,00 szt
5 Wkręt Rigips TN 35 co 250 mm	36,00 szt
6 Wkręt Rigips "pchełka" 3,9x11 mm co 500mm (młankowo)	8,00 szt
7 Koczek rozporowy min Ø 6 co max 1000 mm	1,50 szt
8 Taśma uszczelniająca piankowa Rigips szer. 95 mm	1,10 m
9 Masa szpachlowa konstrukcyjna RIGIPS: VARIO, Premium Light, Q1 Zaczyna, SUPER	1,00 kg
10 Taśma spojowa Rigips	2,80 m
11 Masa szpachlowa wykończeniowa RIGIPS: Premium Light, ProMak Finish Plus, Q2-Q3 Kończy, GOTOVA Q2-Q3 Kończy lub SUPER	0,20 kg
12 Wena mineralna szklana lub skalna np. ISOVER Aku-Pyła / Akupiat + lub Politem Uri	1,00 m <sup>2</sup>

Nakłady materiałowe mają charakter przybliżony i nie zawierają odpadów



Saint-Gobain Construction Products Polska Sp. z o.o.  
Biuro RI(GIPS w Warszawie  
ul. Cybempskiej 9, 02-677 Warszawa  
Biuro Doradztwa Technicznego: 800 163 121  
E-mail: doradcy.techniczni@saint-gobain.com  
rgips.pl  
BDO 000006702

**Objekt:**

**Lokalizacja:**

Tytuł rysunku:

Sciana działowa Rigips 3.40.064  
klasa odporności ogniowej EI(REI) 30, 60 lub 120

Data:

Skala:

Nr detalju:

at: