

Parametry techniczne

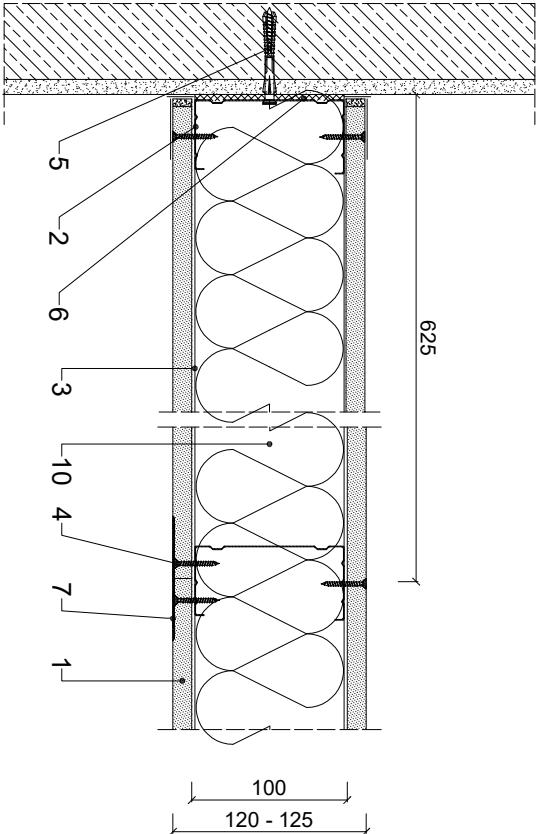
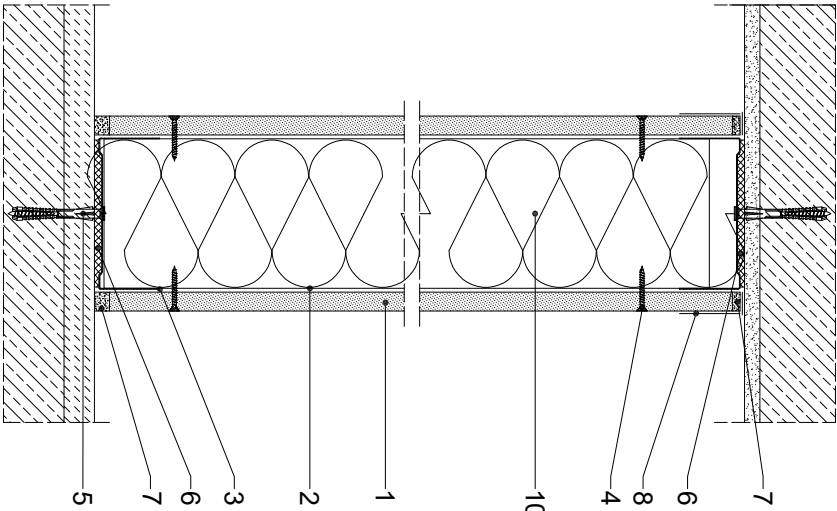
IZOLACYJNOŚĆ AKUSTYCZNA	KLASA ODPORNOŚCI OGNIOWEJ	MAKSYMALNA WYSOKOŚĆ H	GRUBOŚĆ G	MAŚA M	POSZYCIE PŁYTAMI GIPSOWO-WŁÓKNOWYMI RIGIPS	KONSTRUKCJA PROFILU RIGIPS	WYPEŁNIENIE WIELNA MINERALNA
$R_{a}(R_{w}, R)$ [dB]	[min.]	[mm]	[mm]	[kg/m ²]			Włena gr. min. 40 mm gęst. 240 kg/m ³ np. ISOVER Polterm Uni
37 ¹⁾	nieokreślona	4500	120	29	Rigidur H gr. 1x10 mm	CW/UW 100	Włena ²⁾ gr. 100 mm np. ISOVER Aku-Płyta / Akuplat ⁺ lub bez wypełnienia
50 ²⁾			125	34	Rigidur H gr. 1x12,5 mm	ULTRASTIL 100	

1) Wg normy DIN 4109 (D.L.)
2) Oznaczenie akustyczne wg PN-EN 1501-2
*) EN - klasa odporności ogniowej wg PN-EN 13501-2

Zapotrzebowanie materiałowe na 1m²

MATERIAŁ	ZUŻYCIE
1 Płyta gipsowo-włóknowa RIGIPS Rigidur H gr. 10 mm lub 12,5 mm	2,00 m ²
2 Profil CW 100 ULTRASTIL	1,80 m
3 Profil UW 100 ULTRASTIL	0,70 m
4 Wkręt RIGIPS Rigidur 3,5x30 co 250 mm	28,00 szt
5 Kołek rozporowy min Ø 6 co max 1000 mm	1,50 szt
6 Taśma uszczelniająca piankowa RIGIPS szer. 95 mm	1,10 m
7 Masa szpachlowa konstrukcyjna RIGIPS VARIO ¹⁾	0,40 kg
8 Taśma spoinowa RIGIPS ¹⁾	2,80 m
9 Klej do spoin RIGIPS Rigidur ²⁾	30,00 ml
Masa szpachlowa wykończeniowa RIGIPS - Premium Light, ProMix Finish Plus, Q2-Q3 kończy, GOTOWA Q2-Q3 kończy lub SUPER	0,20 kg
10 Włena mineralna szklana lub skalna np. ISOVER Aku-Płyta / Akuplat ⁺ lub Polterm Uni	1,00 m ²
11	

1) Połączenia są szpachlowane dla płyt RIGIPS Rigidur H z dodatkową krawędzią AK.
2) Połączenia płyt klejone.
Należy materiałowe mieć charakter przylubny i nie zawierają odrobinków



Saint-Gobain Construction Products Polska Sp. z o.o.
Biuro RIGIPS w Warszawie
ul. Cybirewki 9, 02-677 Warszawa
Biuro Doradztwa Technicznego: 800 163 121
E-mail: doradcy.techniczny@saint-gobain.com
rigips.pl
BDO 000006702

Obiekt:			
Lokalizacja:			
Tytuł rysunku:	Ściana działowa systemu Rigips 3.65.013		
Data:	Skala: 1:5	Nr detalu: 3.65.013	Opracował: