

Parametry techniczne

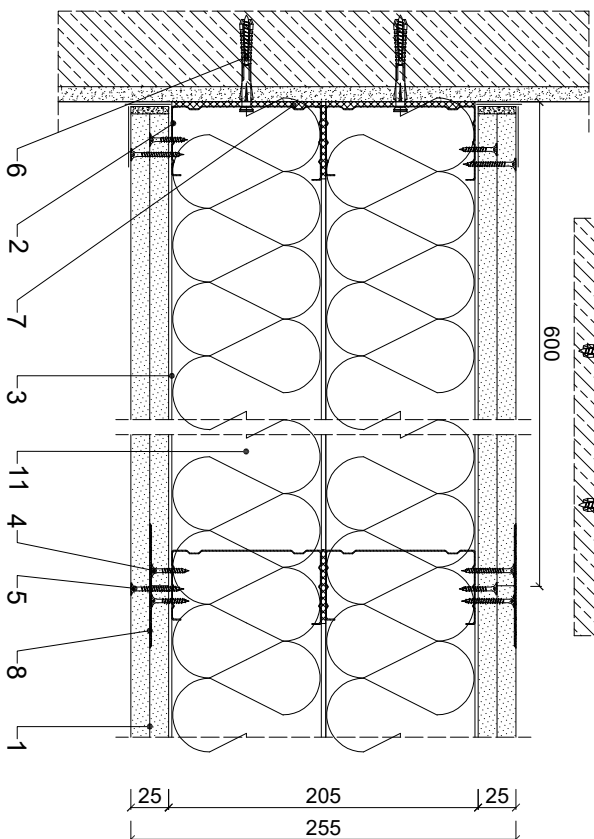
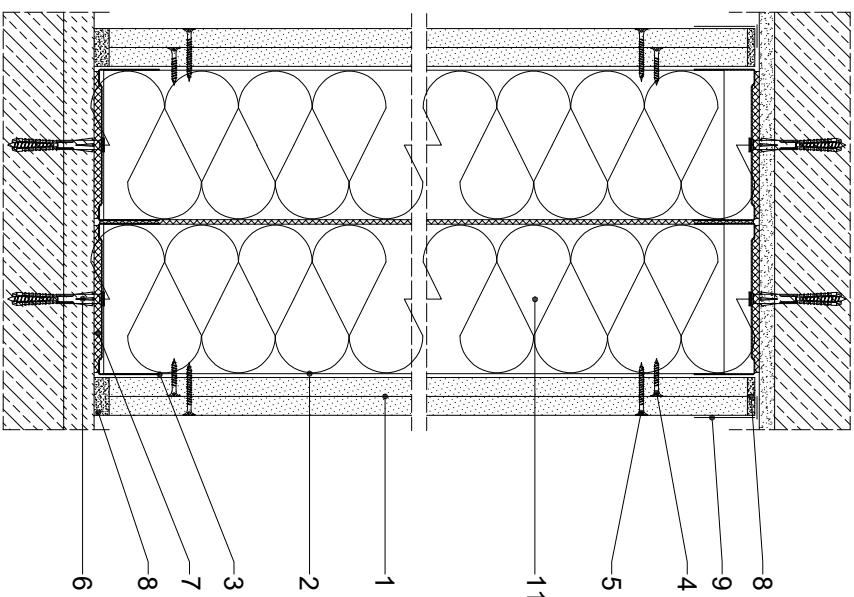
KLASA ODPORNOŚCI OGNIOWEJ E _h	IZOLACYJNOŚĆ AKUSTYCZNA		WYSOKOŚĆ MASYWALNOŚCI ¹⁾ H [mm]	PLYTY GIPSOWO-KARTONOWE RIGIPS PRO (4PRO)	RODZAJ PROFILU RIGIPS	WYPEŁNIENIE WELNA MINERALNA ²⁾
	R _a [dB]	R _w [dB]				
EI 30 _h				gr. 2x12,5 mm typ A lub Hydro typ H2	2XCW/UW 100 ULTRASTIL	Wetna ³⁾ gr. 2x50 mm (gr. 2x100mm) ⁴⁾ ISOVER Aku-Pyła / Akupłat + lub Polterm Uni
RE 130 _h						
EI 60 _h						
REI 60 _h	62 _h	64 _h	6500			
EI 90 _h	(63 _h)	(65 _h)				
REI 90 _h				gr. 2x12,5 mm Fire typ F _h lub Fire+ Hydro typ DFH2		
EI 120 _h						
REI 120 _h						

1) Klasa odporności ogniowej na podłożu betonowym. Odniesienie: ITB-KOT-2018/0178 wydanie 1.1. Odniesienie dla dowolnej werty mineralnej o gęstości co najmniej 10 kg/m³ grubości min. 50 mm.
2) Ściana ogniowa RIGIPS może posiadać funkcję ściany działającej stanowiącej element oddzielający przegródzonego.
3) Klasa odporności ogniowej określająca zdolność do stawiania werty mineralnej ściany o gęstości co najmniej 30 kg/m³ grubości min. 70 mm.
4) Opcja akustyczna ITB-KA-527P/2006, izolacyjność ściany dla werty mineralnej ISOVER o gęstości 14-60 kg/m³ (typ Aku-Pyła / Akupłat +, POLTERM UNI, POLTERM MAX lub UNI MAX).
5) Płyta gipsowo-kartonowa RIGIPS PRO line typ F może zostać zastąpiona przez płytę RIGIPS PRO Fire+ typ DF.
6) Płyta gipsowo-kartonowa RIGIPS PRO line typ F może zostać zastąpiona przez płytę RIGIPS PRO Fire+ typ DF.
7) EN - klasa odporności ogniowej wg PN-EN 13501-2.
8) W zakresie odporności ogniowej.
9) Płyta gipsowo-kartonowa RIGIPS typ DFIREH1 lub płyty gipsowe RIGIPS typ GMA-F, GMA-FM1 mogą być stosowane zamiennie z płytami gipsowo-kartonowymi typu A, Hydro typ H2, Fire typ F, Fire+ typ DF lub Fire+ Hydro typ DFH2.

Zapotrzebowanie materiałowe na 1m²

MATERIAŁ	ZUŻYCIE
1 Płyta gipsowo-kartonowa Rigips PRO (4PRO) typ A, Hydro typ H2, Fire typ F, Fire+ typ DF lub Fire+ Hydro typ DFH2 gr. 12,5 mm	4,00 m ²
2 Profil Rigips CW 100 ULTRASTIL	3,60 m
3 Profil Rigips UW 100 ULTRASTIL	1,40 m
4 Wkręt Rigips TN 25 co 750 mm	9,00 szt
5 Wkręt Rigips TN 35 co 250 mm	24,00 szt
6 Kołek rozporowy min Ø 6 co max 1000 mm	3,00 szt
7 Taśma uszczelniająca piankowa Rigips szer. 95 mm	4,70 m
8 Masa szpachlowa konstrukcyjna RIGIPS: VARIO, Premium Light, Q1 Zaczyna, SUPER	1,00 kg
9 Taśma spoinowa Rigips	2,80 m
10 Masa szpachlowa wykończeniowa RIGIPS: Premium Light, ProMix Finish Plus, Q2-Q3 Kończy, GOTOWA Q2-Q3 Kończy lub SUPER	0,20 kg
11 Wetna mineralna szklana lub skalna np. ISOVER Aku-Pyła / Akupłat + lub Polterm Uni	2,00 m ²

Należy materiałowe mieć charakter przybliżony i nie zawierają odpadów



Saint-Gobain Construction Products Polska Sp. z o.o.
Biuro RIGIPS w Warszawie
ul. Cybernetyki 9, 02-677 Warszawa
Biuro Doradztwa Technicznego: 800 163 121
E-mail: doradcy.techniczny@saint-gobain.com
rigips.pl
BDO 000006702

Objekt:	
Lokalizacja:	
Tytuł rysunku:	Ściana działowa Rigips 3.41.03
	klasa odporności ogniowej EI(REI)30, 60 lub 120

Data:	Skala:	Nr detalu:	Opracował:
	1:5	3.41.03	