

Parametry techniczne

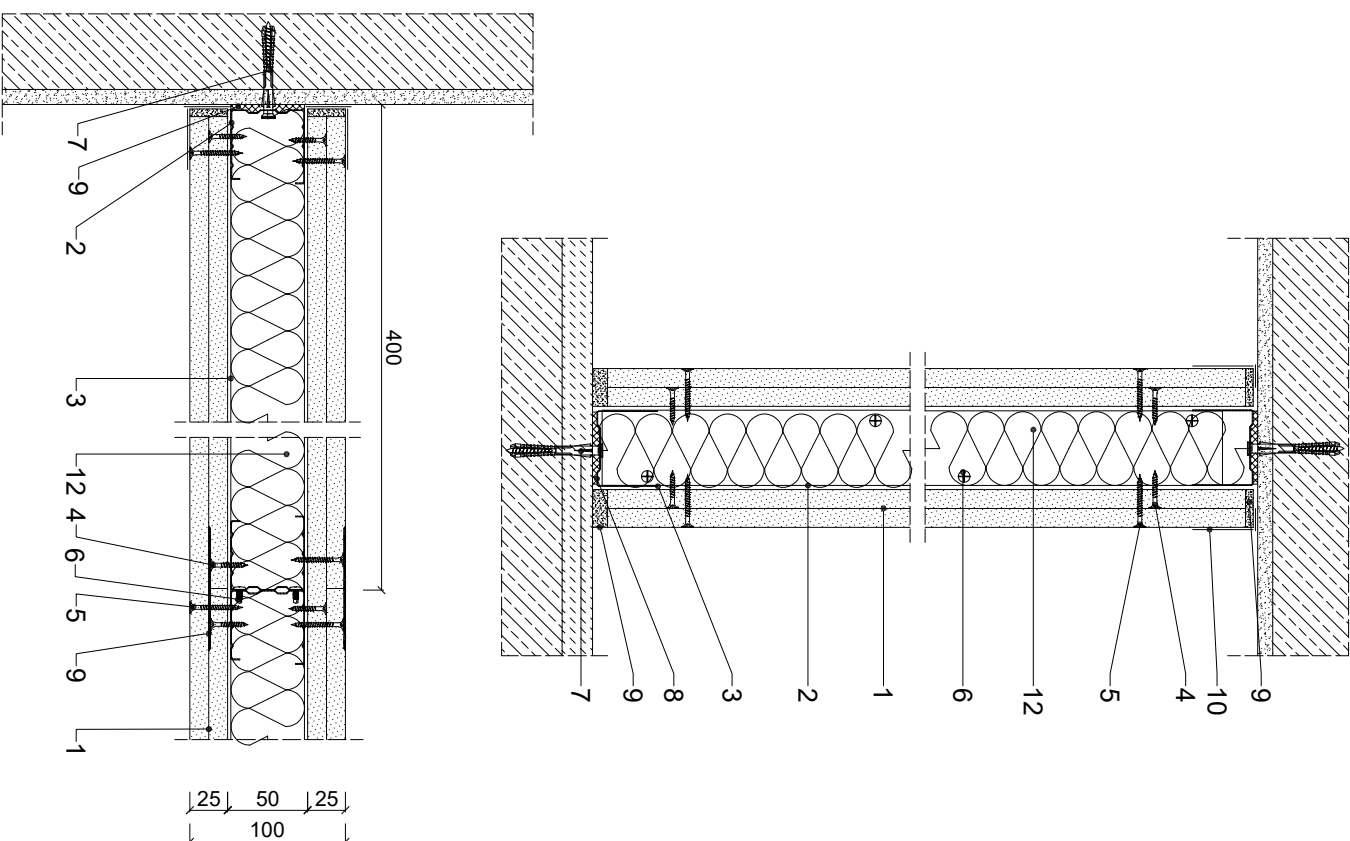
KLASA ODPORNOŚCI OGNIOWEJ EN ¹⁾	GRUBOŚĆ		MASA M	MAKSYMALNA WYSOKOŚĆ ²⁾ H		PLYTY GIPSOWO-KARTONOWE RIGIPS PRO (4PRO ³⁾)	ROZDZIA PROFILI RIGIPS	WYPEŁNIENIE WETNA MINERALNA
	G	[mm]		[kg/m ²]	[mm]			
EI 30 ¹⁾						typ A lub Hydro typ H2		
REI 30 ₂₎						typ H2 gr. 2x12,5 mm		
EI 60 ¹⁾						typ F, Fire+ typ DF lub Fire+ Hydro typ DFH2 gr. 2x12,5 mm	2x CW/UW 50 ULTRASTIL	Wetna ⁴⁾ gr. 50 mm ISOVER Aku-Pyła / Akupiat + lub Polterm Uni
REI 60 ₂₎		100						
EI 120 ¹⁾								
REI 120 ₂₎			49					

- 1) Klasa odporności ogniowej na podstawie Krajowej Oceny Technicznej ITB-AOT-2018/076 wydanie 1, obowiązujące dla docelowej metody montażu o gęstości co najmniej 10 kg/m³ i grubości min. 50 mm.
2) Ściany działowe Rigips mogą pełnić funkcję ściany działowych i stawiających elementy oddzielające przegródowego.
3) Płyta gipsowo-kartonowa RIGIPS PRO Fire typ F może zostać zastąpiona przez płytę RIGIPS PRO Fire + typ DF.
4) Dla odporności ogniowej EI 30 nie wymagane wypełnienie wetną mineralną.
5) W zależności od grubości ogniowej.
6) W zależności od odporności ogniowej.
7) Płyta gipsowo-kartonowa RIGIPS typ DFREH lub płyty gipsowe RIGIPS typ GAF i GAFH mogą być stosowane zamiennie z płytami gipsowo-kartonowymi typ: A, Hydro typ H2, Fire typ F, Fire + typ DF lub Fire+ Hydro typ DFH2.

Zapotrzebowanie materiałowe na 1m²

MATERIAŁ	ZUŻYCIE
1 Płyta gipsowo-kartonowa RIGIPS PRO (4PRO) typ A, Hydro typ H2, Fire typ F, Fire+ typ DF lub Fire+ Hydro typ DFH2 gr. 2x12,5 mm	4,00 m ²
2 Profil Rigips CW 50 ULTRASTIL	5,40 m
3 Profil Rigips UW 50 ULTRASTIL	0,70 m
4 Wkręt Rigips TN 25 co 750 mm	14,00 szt
5 Wkręt Rigips TN 35 co 250 mm	36,00 szt
6 Wkręt Rigips "pchełka" 3,9x11 mm co 500mm (młankowo)	8,00 szt
7 Kołek rozporowy min Ø 6 co max 1000 mm	1,50 szt
8 Taśma uszczelniająca piankowa Rigips szer. 50 mm	1,10 m
9 Masa szpachlowa konstrukcyjna RIGIPS: VARIO, Premium Light, Q1 Zacznia, SUPER	1,00 kg
10 Taśma spoinowa Rigips	2,80 m
11 Masa szpachlowa wykończeniowa RIGIPS: Premium Light, Promix Finish Plus, Q2-Q3 Kończy, GOTOVA Q2-Q3 Kończy lub SUPER	0,20 kg
12 Wetna mineralna szklana lub skalna np. ISOVER Aku-Pyła / Akupiat + lub Polterm Uni	1,00 m ²

Należy materiałowe mają charakter przybliżony i nie zawierają odpadów



SAINT-GOBAIN Construction Products Polska Sp. z o.o.
Biuro Rigips w Warszawie
ul. Cybernetyki 9, 02-677 Warszawa
Biuro Doradztwa Technicznego: 800 163 121
E-mail: doradcy.techniczni@saint-gobain.com
rigips.pl
BDO 000006702

Objekt:			
Lokalizacja:			
Tytuł rysunku:	Ściana działowa Rigips 3.40.044		
	klasa odporności ogniowej EI(REI) 30, 60 lub 120		

Data:	Skala:	Nr detalu:	Opracował:
	1:5	3.40.044	