

Parametry techniczne

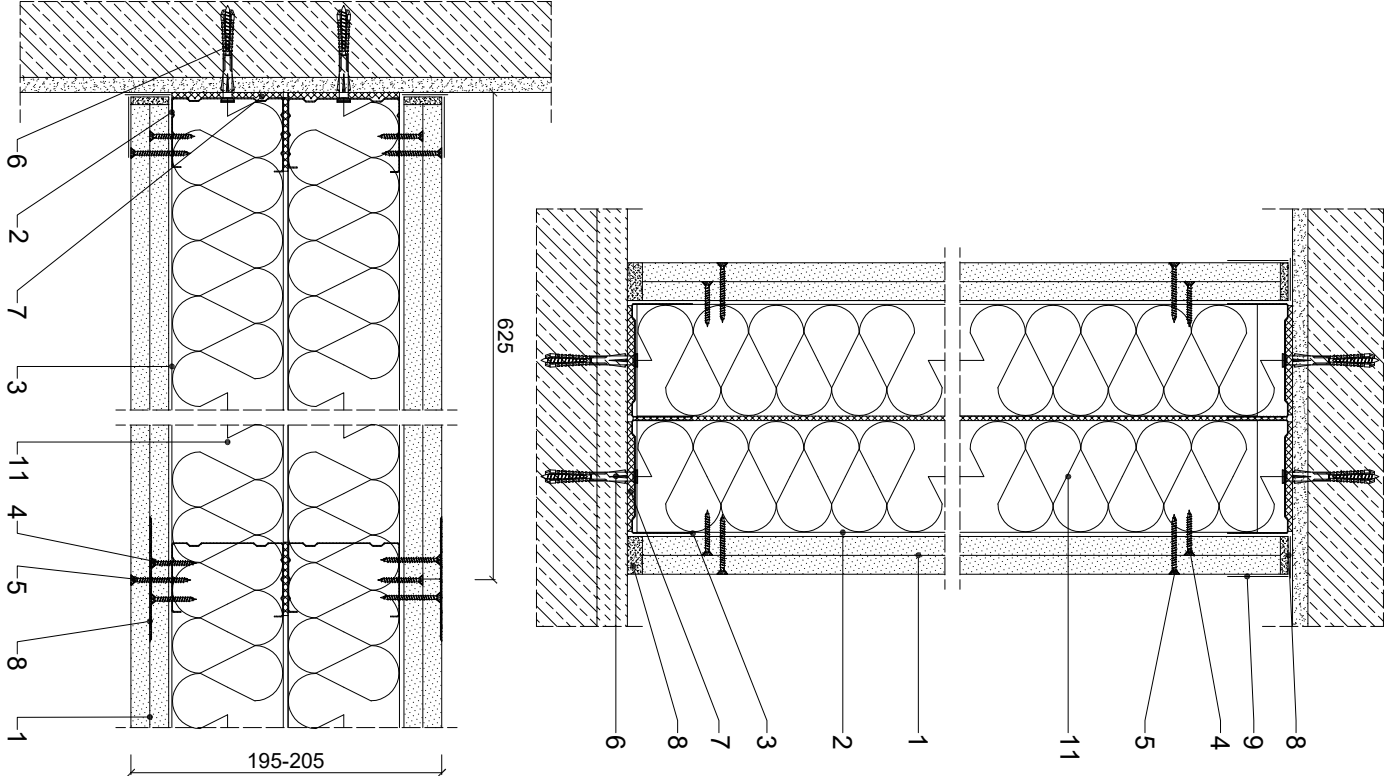
IZOLACYJNOŚĆ AKUSTYCZNA $R_{a}(R_{w},R)$	KLASA OPPORNOŚCI OGNIOWEJ EN ¹	MAKSYMALNA WYSOKOŚĆ H [mm]	GRUBOŚĆ G [mm]	MASA M [kg/m ²]	POSZYBIE PRYTAMI GIPSOWO-WŁÓKNOWYMI RIGIPS	KONSTRUKCJA PROFILU RIGIPS	WYPEŁNIENIE WIELNA MINERALNA
47 ¹⁾	nieokreślo- na	5500	195	59	Rigidur H gr. 2x10 mm	2x CW/UW 75 ULTRASTIL	Wetna gr. 50 mm np. ISOVER Aku-Pytla / Akuplat+ lub bez wypełnienia Wetna gr. min 40 mm gęstość 40 kg/m ³ np. ISOVER Polterm Uni
60 ²⁾			200	62			
60 ²⁾			205	65	Rigidur H gr. 1x10+1x12,5 mm Rigidur H gr. 2x12,5 mm		

1) Wg normy PN-EN 12966-1.
2) Wg raportu RTC - Materiał (R_a)
*) EN - klasa odporności ogniowej wg PN-EN 13501-2.

Zapotrzebowanie materiałowe na 1m²

MATERIAŁ	ZUŻYCIE
1 Pyła gipsowo-włóknowa RIGIPS Rigidur H gr. 10 mm lub 12,5 mm	4,00 m ²
2 Profil CW 75 ULTRASTIL	3,60 m
3 Profil UW 75 ULTRASTIL	1,40 m
4 Wkręt RIGIPS Rigidur 3,5x30 co 750 mm	9,00 szt
5 Wkręt RIGIPS Rigidur 3,5x40 co 250 mm	28,00 szt
6 Kołek rozporowy min Ø 6 co max 1000 mm	3,00 szt
7 Taśma uszczelniająca piankowa RIGIPS szer. 70 mm	2,20 m
8 Masa szpachlowa konstrukcyjna RIGIPS VARIO ¹⁾	0,50 kg
9 Taśma spoinowa RIGIPS ¹⁾	2,80 m
10 Klej do spoin RIGIPS Rigidur ²⁾	60,00 ml
11 Masa szpachlowa wykończeniowa RIGIPS: Premium Light, ProMix Finish Plus, Q2-Q3 Kończy, GOTOWA Q2-Q3 Kończy lub SUPER	0,20 kg
12 Wetna mineralna szklana lub skalna np. ISOVER Aku-Pytla / Akuplat+ lub Polterm Uni	2,00 m ²

1) Podkreślenie pkt szpachlowane dla pył RIGIPS Rigidur H z dodatkami kwarcowymi, AK.
2) Podkreślenie pył klejowe.
Należy materiałowe mieć charakter projektowy i nie zawierać opisy.



Saint-Gobain Construction Products Polska Sp. z o.o.
Biuro RIGIPS w Warszawie
ul. Cyberekul 9, 02-677 Warszawa
Biuro Doradztwa i technicznego: 800 163 121
E-mail: doradcy.techniczny@saint-gobain.com
rigips.pl
BDO 000006702

Obiekt:			
Lokalizacja:			
Tytuł rysunku:	Ściana działowa systemu Rigips 3.66.012		
Data:	Skala: 1:5	Nr detalu: 3.66.012	Opracował: