

Parametry techniczne

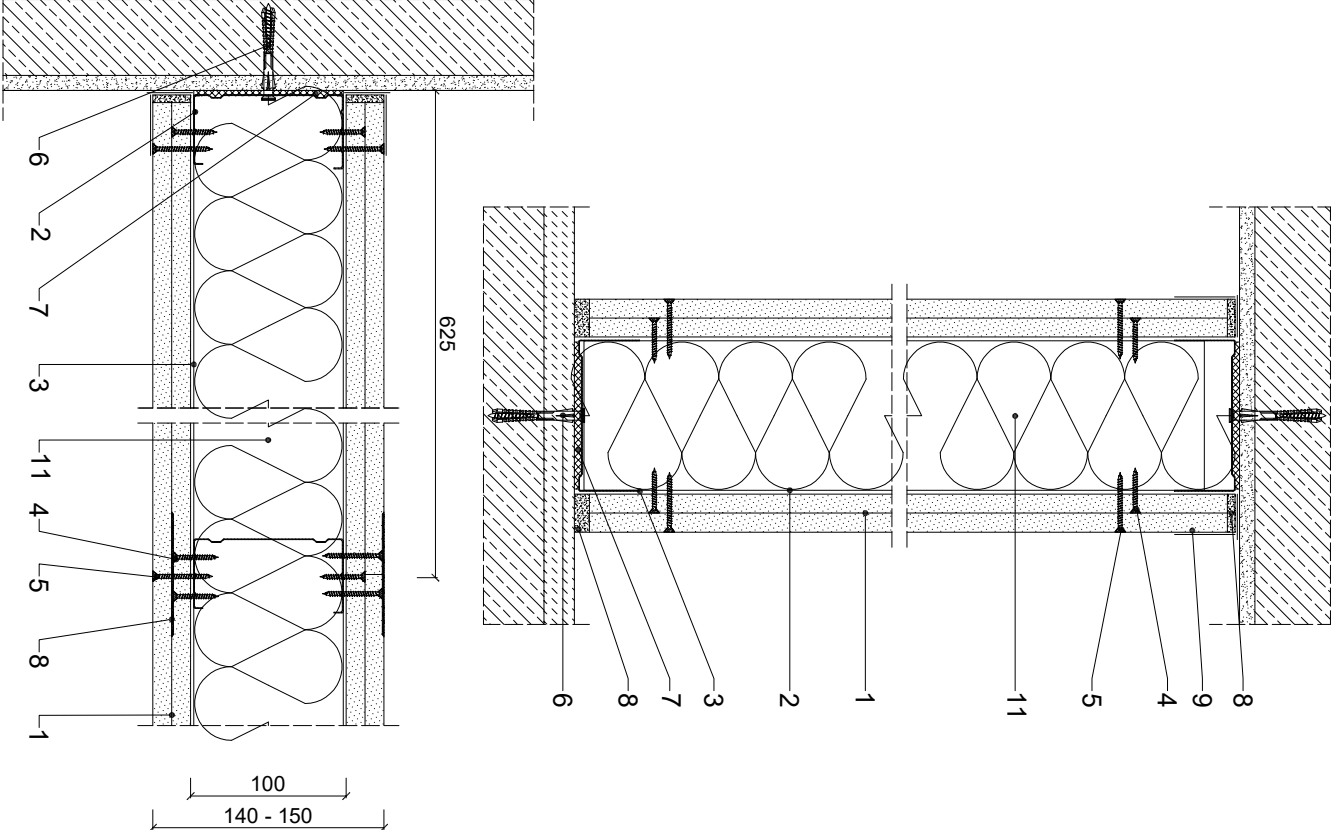
IZOLACYJNOŚĆ AKUSTYCZNA	KLASA ODPORNOŚCI OGNIOWEJ EN <sup>1</sup>	MAKSYMALNA WYSOKOŚĆ H [mm]	GRUBOŚĆ G [mm]	MAŚA M [kg/m <sup>2</sup> ]	POSZYCIŁE PŁYTAMI GIPSOWO-WŁÓKNOWYMI RIGIPS	KONSTRUKCJA PROFILU RIGIPS	WYPEŁNIENIE WIELNA MINERALNA
R <sub>A</sub> (R <sub>p</sub> , R' <sub>p</sub> ) [dB]	[min.]	[mm]	[mm]	[kg/m <sup>2</sup> ]			
49 <sup>1)</sup>	nieokreślona	6000	140	53	Rigidur H gr. 2x10 mm	CW/UW 100 lub UL TRASTIL	Wełna gr. 50 mm np. ISOVER Aku-Płyta / Akuplat <sup>2)</sup> lub bez wypełnienia Wełna gr. min 40 mm gęstość > 40 kg/m <sup>3</sup> np. ISOVER Polterm Uni
60 <sup>2)</sup>			145	59			
60 <sup>2)</sup>			150	64			

1) Wg normy PN-EN 12966-1.  
2) Wg raportu B7C 14663 (R<sub>A</sub>).  
3) EN - klasa odporności ogniowej wg PN-EN 13501-2.

Zapotrzebowanie materiałowe na 1m<sup>2</sup>

MATERIAŁ	ZUŻYCIŁE
1 Płyta gipsowo-włóknowa RIGIPS Rigidur H gr. 10 mm lub 12,5 mm	4,00 m <sup>2</sup>
2 Profil CW 100 UL TRASTIL	1,80 m
3 Profil UW 100 UL TRASTIL	0,70 m
4 Wkręt RIGIPS Rigidur 3,5x30 co 750 mm	9,00 szt
5 Wkręt RIGIPS Rigidur 3,5x40 co 250 mm	28,00 szt
6 Kołek rozporowy min Ø 6 co max 1000 mm	1,50 szt
7 Taśma uszczelniająca piankowa RIGIPS szer. 95 mm	1,10 m
8 Masa szpachlowa konstrukcyjna RIGIPS VARIO <sup>1)</sup>	0,50 kg
9 Taśma spoinowa RIGIPS <sup>1)</sup>	2,80 m
10 Klej do spoin RIGIPS Rigidur <sup>2)</sup>	60,00 ml
11 Masa szpachlowa wykończeniowa RIGIPS: Premium Light, ProMix Finish Plus, Q2-Q3 Kończy, GOTOVA Q2-Q3 Kończy lub SUPER	0,20 kg
12 Wełna mineralna szklana lub skalna np. ISOVER Aku-Płyta / Akuplat <sup>2)</sup> lub Polterm Uni	1,00 m <sup>2</sup>

1) Podane są wartości szacunkowe dla płyt RIGIPS Rigidur H z dodatkami krzemionki i AK.  
2) Wg raportu B7C 14663 (R<sub>A</sub>).  
Należy pamiętać, że dane mają charakter poglądowy i nie zawierają opisów.



Saint-Gobain Construction Products Polska Sp. z o.o.  
Biuro RIGIPS w Warszawie  
ul. Cybirewki 9, 02-677 Warszawa  
Biuro Doradztwa Technicznego: 800 163 121  
E-mail: doradcy.techniczny@saint-gobain.com  
rigips.pl  
BDO 000006702

Objekt:			
Lokalizacja:			
Tytuł rysunku:	Ściana działowa systemu Rigips 3.65.016		
Data:	Skala: 1:5	Nr detalu: 3.65.016	Opracował: