

Parametry techniczne

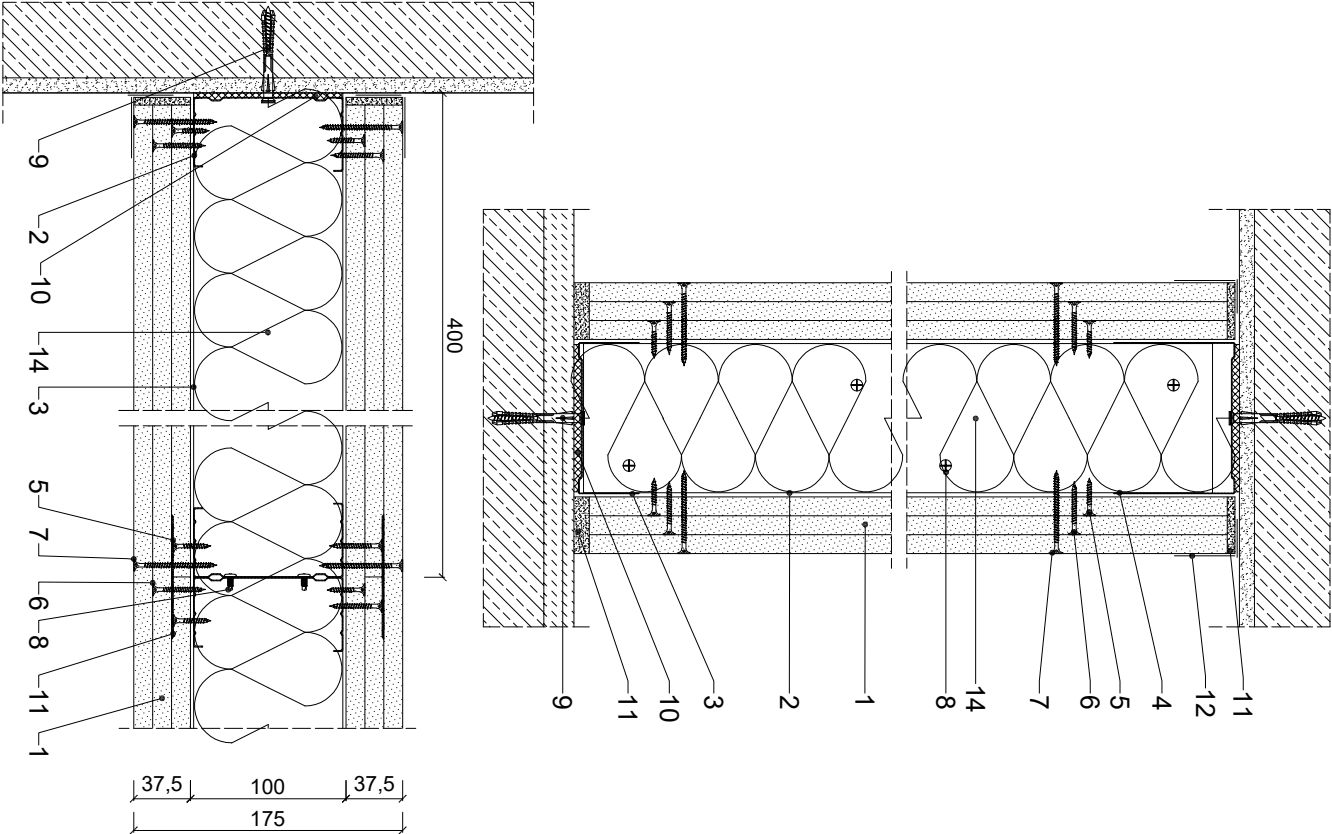
KLASA ODPORNOŚCI OGNIOWEJ (EN ¹)	GRUBOŚĆ G	MASA M	MAKSYMALNA WYSOKOŚĆ ²⁾ H	ROZWIĄZANIE POŁĄCZENIA ŚCIAN ZE STROPEM/DACHEM	PLYTY GIPSOWO-KARTONOWE RIGIPS PRO (4PRO ^{3,4)})	RODZAJ PROFILU RIGIPS	WYPEŁNIENIE WEŁNA MINERALNA
	[mm]	[kg/m ²]	[mm]				
EI 120 ¹⁾ REI 120 ²⁾	175	76	10000	Połączenie przesuwnie (teleskopowe) - dobór według wytycznych	Fire+ typ DF Aku Fire+ typ DF lub Aku Fire+ Hydro typ DFH2 gr. 2x12,5 mm	2XCW/UW 100 ULTRASTIL	niewymagane

1) Klasa odporności ogniowej (na podstawie Krajowej Oceny Technicznej ITB-KOT-2018/0715 ITB-KOT-2018/0715 wytyczne 1, obowiązujące dla szkieletów żelaznych z wypełnieniem lub bez wypełnienia wełną mineralną.
Wytyczne szkieletu żelaznego: wełna mineralna szklana lub skalna o grubości maksymalnej 100 mm oraz gęstość 15 - 50 kg/m³.
2) Wysokość maksymalna dla szkieletu żelaznego: wełna mineralna szklana lub skalna o grubości maksymalnej 100 mm oraz gęstość 15 - 50 kg/m³.
3) Wytyczne dla połączenia szkieletu żelaznego z wełną mineralną: wełna mineralna szklana lub skalna o grubości maksymalnej 100 mm oraz gęstość 15 - 50 kg/m³.
4) EN - klasa odporności ogniowej wg PN-EN 13501-2.
5) EN - klasa odporności ogniowej wg PN-EN 13501-2.
6) EN - klasa odporności ogniowej wg PN-EN 13501-2.
7) EN - klasa odporności ogniowej wg PN-EN 13501-2.
8) EN - klasa odporności ogniowej wg PN-EN 13501-2.
9) EN - klasa odporności ogniowej wg PN-EN 13501-2.
10) EN - klasa odporności ogniowej wg PN-EN 13501-2.
11) EN - klasa odporności ogniowej wg PN-EN 13501-2.
12) EN - klasa odporności ogniowej wg PN-EN 13501-2.
13) EN - klasa odporności ogniowej wg PN-EN 13501-2.
14) EN - klasa odporności ogniowej wg PN-EN 13501-2.

Zapotrzebowanie materiałowe na 1m²

MATERIAŁ	ZUŻYCIE
1 Płyta gipsowo-kartonowa RIGIPS PRO typ: Fire+ typ DF, Fire+ Hydro typ DFH2, Aku Fire+ typ DF lub Aku Fire+ Hydro typ DFH2 gr. 12,5 mm lub Fire+ typ DF, Fire+ Hydro typ DFH2 gr. 15 mm	6,00 m ²
2 Profil Rigips CW 100 ULTRASTIL	5,40 m
3 Profil Rigips UW 100 ULTRASTIL - połączenie doche	0,35 m
4 Profil RIGIPS UW 100/80, UW 100/100, UW 100/120 lub 100/140 gr. 1mm-połączenie górme	0,35 szt
5 Wkręt Rigips TN 25 co 250 mm	14,00 szt
6 Wkręt Rigips TN 35 co 250 mm	14,00 szt
7 Wkręt Rigips TN 55 co 750 mm	36,00 szt
8 Wkręt Rigips "pchekar" 3,9x11mm co 500mm (młankowo)	8,00 szt
9 Siatkowe koki rozporowe min Ø6 x 40mm co max 800 mm	2,50 szt
10 Taśma uszczelniająca piankowa Rigips szer. 95 mm	1,10 m
11 Masa szpachlowa konstrukcyjna RIGIPS: VARIO, Premium Light, Q1 Zaczyna, SUPER	1,50 kg
12 Taśma spoinowa Rigips	2,80 m
13 Masa szpachlowa wykończeniowa RIGIPS: Premium Light, ProMix Finish Plus, Q2-Q3 Kończy, GOTOWA Q2-Q3 Kończy lub SUPER	0,20 kg
14 Wełna mineralna szklana lub skalna np. ISOVER Aku-Płyta / Akuplat + lub Polterm Uni	1,00 m ²

Należy materiałowe mają charakter przybliżony i nie zawierają odpadów



Saint-Gobain Construction Products Polska Sp. z o.o.
Biuro RIGIPS w Warszawie
ul. Cybernetyki 9, 02-677 Warszawa
Biuro Doradztwa i Technicznego: 800 163 121
E-mail: doradcy.techniczny@saint-gobain.com
rigips.pl
BDO 000006702

Objekt:			
Lokalizacja:			
Tytuł rysunku:	Ściana działkowa Rigips 3.40.122		
	Klasa odporności ogniowej EI(REI) 120		

Data:	Skala:	Nr detalu:	Opracował:
	1:5	3.40.122	