

Parametry techniczne

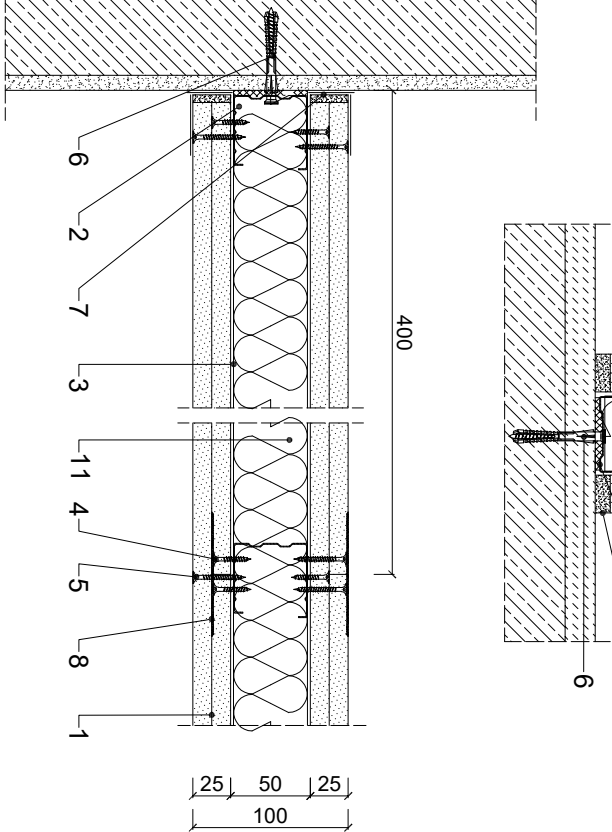
KLASA ODPORNOŚCI OGNIOWEJ EN <sup>1)</sup>	GRUBOŚĆ		MASA M [kg/m <sup>2</sup> ]	MAKSYMALNA WYSOKOŚĆ <sup>2)</sup> H [mm]	PLYTY GIPSOWO-KARTONOWE RIGIPS PRO (4PRO <sup>***</sup> )	RODZAJ PROFILU RIGIPS	WYPEŁNIENIE WEŁNA MINERALNA
	G [mm]	M [mm]					
EI 30 <sub>h</sub>	100	42	5000		typ A lub Hydro typ H2	CW/UW 50 ULTRASTIL	Wełna <sup>4)</sup> gr. 50 mm ISOVER Aku-Pyła / Akupiat <sup>+</sup> lub Polterm Uni
REI 30 <sub>h</sub>					gr. 2x12,5 mm		
EI 60 <sub>h</sub>					typ F, Fire+ typ DF lub Fire+ Hydro typ DFH2		
REI 60 <sub>h</sub>	100	47	5000		gr. 2x12,5 mm	CW/UW 50 ULTRASTIL	Wełna <sup>4)</sup> gr. 50 mm ISOVER Aku-Pyła / Akupiat <sup>+</sup> lub Polterm Uni
EI 120 <sub>h</sub> <sup>1)</sup>					typ F, Fire+ typ DF lub Fire+ Hydro typ DFH2		
REI 120 <sub>h</sub>	100	47	5000		gr. 2x12,5 mm	CW/UW 50 ULTRASTIL	Wełna <sup>4)</sup> gr. 50 mm ISOVER Aku-Pyła / Akupiat <sup>+</sup> lub Polterm Uni
EI 120 <sub>h</sub> <sup>1)</sup>					typ F, Fire+ typ DF lub Fire+ Hydro typ DFH2		

1) Klasa odporności ogniowej na podstawie krajowej Normy Technicznej ITB-KOT-12018/0178 wydanej 1, dozwolącej dla dowolnej wertykalnej konstrukcji o grubości co najmniej 10 kg/m<sup>2</sup> grubości min. 50 mm.  
2) Istotny czynnikiem Rigips mogą być także warunki składowania i transportu elementów oddzielnie przetransportowanego.  
3) Istotnym czynnikiem Rigips mogą być także warunki składowania i transportu elementów oddzielnie przetransportowanego.  
4) Dla odporności ogniowej EI 30 i powyżej wymagane wypełnienie wełną mineralną.  
5) EN - klasa odporności ogniowej wg PN-EN 13501-2.  
6) W zakresie odporności ogniowej.  
7) W zakresie odporności ogniowej.  
8) W zakresie odporności ogniowej.  
9) W zakresie odporności ogniowej.  
10) W zakresie odporności ogniowej.  
11) W zakresie odporności ogniowej.  
12) W zakresie odporności ogniowej.  
13) W zakresie odporności ogniowej.  
14) W zakresie odporności ogniowej.  
15) W zakresie odporności ogniowej.  
16) W zakresie odporności ogniowej.  
17) W zakresie odporności ogniowej.  
18) W zakresie odporności ogniowej.  
19) W zakresie odporności ogniowej.  
20) W zakresie odporności ogniowej.  
21) W zakresie odporności ogniowej.  
22) W zakresie odporności ogniowej.  
23) W zakresie odporności ogniowej.  
24) W zakresie odporności ogniowej.  
25) W zakresie odporności ogniowej.  
26) W zakresie odporności ogniowej.  
27) W zakresie odporności ogniowej.  
28) W zakresie odporności ogniowej.  
29) W zakresie odporności ogniowej.  
30) W zakresie odporności ogniowej.  
31) W zakresie odporności ogniowej.  
32) W zakresie odporności ogniowej.  
33) W zakresie odporności ogniowej.  
34) W zakresie odporności ogniowej.  
35) W zakresie odporności ogniowej.  
36) W zakresie odporności ogniowej.  
37) W zakresie odporności ogniowej.  
38) W zakresie odporności ogniowej.  
39) W zakresie odporności ogniowej.  
40) W zakresie odporności ogniowej.  
41) W zakresie odporności ogniowej.  
42) W zakresie odporności ogniowej.  
43) W zakresie odporności ogniowej.  
44) W zakresie odporności ogniowej.  
45) W zakresie odporności ogniowej.  
46) W zakresie odporności ogniowej.  
47) W zakresie odporności ogniowej.  
48) W zakresie odporności ogniowej.  
49) W zakresie odporności ogniowej.  
50) W zakresie odporności ogniowej.  
51) W zakresie odporności ogniowej.  
52) W zakresie odporności ogniowej.  
53) W zakresie odporności ogniowej.  
54) W zakresie odporności ogniowej.  
55) W zakresie odporności ogniowej.  
56) W zakresie odporności ogniowej.  
57) W zakresie odporności ogniowej.  
58) W zakresie odporności ogniowej.  
59) W zakresie odporności ogniowej.  
60) W zakresie odporności ogniowej.  
61) W zakresie odporności ogniowej.  
62) W zakresie odporności ogniowej.  
63) W zakresie odporności ogniowej.  
64) W zakresie odporności ogniowej.  
65) W zakresie odporności ogniowej.  
66) W zakresie odporności ogniowej.  
67) W zakresie odporności ogniowej.  
68) W zakresie odporności ogniowej.  
69) W zakresie odporności ogniowej.  
70) W zakresie odporności ogniowej.  
71) W zakresie odporności ogniowej.  
72) W zakresie odporności ogniowej.  
73) W zakresie odporności ogniowej.  
74) W zakresie odporności ogniowej.  
75) W zakresie odporności ogniowej.  
76) W zakresie odporności ogniowej.  
77) W zakresie odporności ogniowej.  
78) W zakresie odporności ogniowej.  
79) W zakresie odporności ogniowej.  
80) W zakresie odporności ogniowej.  
81) W zakresie odporności ogniowej.  
82) W zakresie odporności ogniowej.  
83) W zakresie odporności ogniowej.  
84) W zakresie odporności ogniowej.  
85) W zakresie odporności ogniowej.  
86) W zakresie odporności ogniowej.  
87) W zakresie odporności ogniowej.  
88) W zakresie odporności ogniowej.  
89) W zakresie odporności ogniowej.  
90) W zakresie odporności ogniowej.  
91) W zakresie odporności ogniowej.  
92) W zakresie odporności ogniowej.  
93) W zakresie odporności ogniowej.  
94) W zakresie odporności ogniowej.  
95) W zakresie odporności ogniowej.  
96) W zakresie odporności ogniowej.  
97) W zakresie odporności ogniowej.  
98) W zakresie odporności ogniowej.  
99) W zakresie odporności ogniowej.  
100) W zakresie odporności ogniowej.

Zapotrzebowanie materiałowe na 1m<sup>2</sup>

MATERIAŁ	ZUŻYCIE
1 Płyta gipsowo-kartonowa RIGIPS PRO (4PRO) typ A, Hydro typ H2, Fire typ F, Fire+ typ DF lub Fire+ Hydro typ DFH2 gr. 2x12,5 mm	4,00 m <sup>2</sup>
2 Profil Rigips CW 50 ULTRASTIL	2,70 m
3 Profil Rigips UW 50 ULTRASTIL	0,70 m
4 Wkręt Rigips TN 25 co 750 mm	14,00 szt
5 Wkręt Rigips TN 35 co 250 mm	36,00 szt
6 Kołek rozporowy min Ø 6 co max 1000 mm	1,50 szt
7 Taśma uszczelniająca piankowa Rigips szer. 50 mm	1,10 m
8 Masa szpachlowa konstrukcyjna RIGIPS VARIO, Premium Light, Q1 Zaczyna, SUPER	1,00 kg
9 Taśma spoinowa Rigips	2,80 m
10 Masa szpachlowa wykończeniowa RIGIPS: Premium Light, ProMix Finish Plus, Q2-Q3 Kończy, GOTOWA Q2-Q3 Kończy lub SUPER	0,20 kg
11 Wełna mineralna szklana lub skalna np. ISOVER Aku-Pyła / Akupiat <sup>+</sup> lub Polterm Uni	1,00 m <sup>2</sup>

Należy materiałowe mają charakter przybliżony i nie zawierają odpadów



Saint-Gobain Construction Products Polska Sp. z o.o.  
Biuro Rigips w Warszawie  
ul. Cyberek 9, 02-677 Warszawa  
Biuro Doradztwa Technicznego: 800 163 121  
E-mail: doradcy.techniczny@saint-gobain.com  
rigips.pl  
BDO 000006702

Objekt:			
Lokalizacja:			
Tytuł rysunku:	Ściana działkowa Rigips 3.40.041		
	klasa odporności ogniowej EI(REI) 30, 60 lub 120		
Data:	Skala:	Nr detalu:	Opracował:
	1:5	3.40.041	