

Parametry techniczne

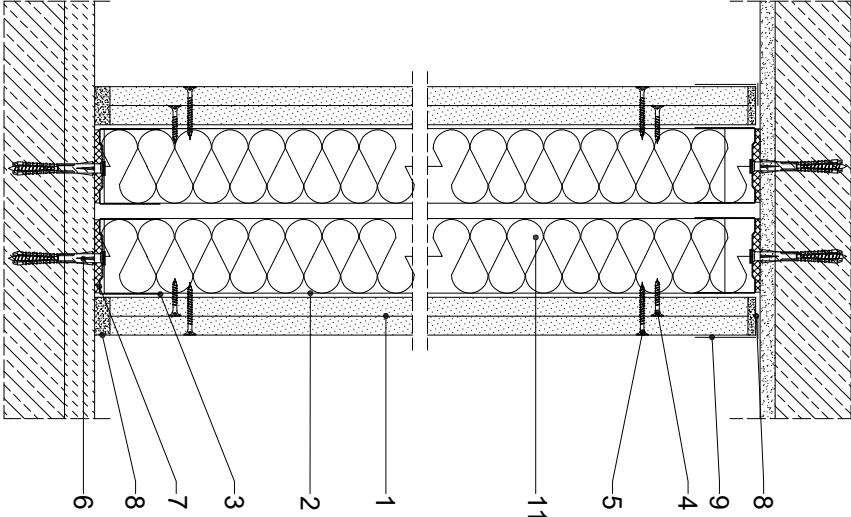
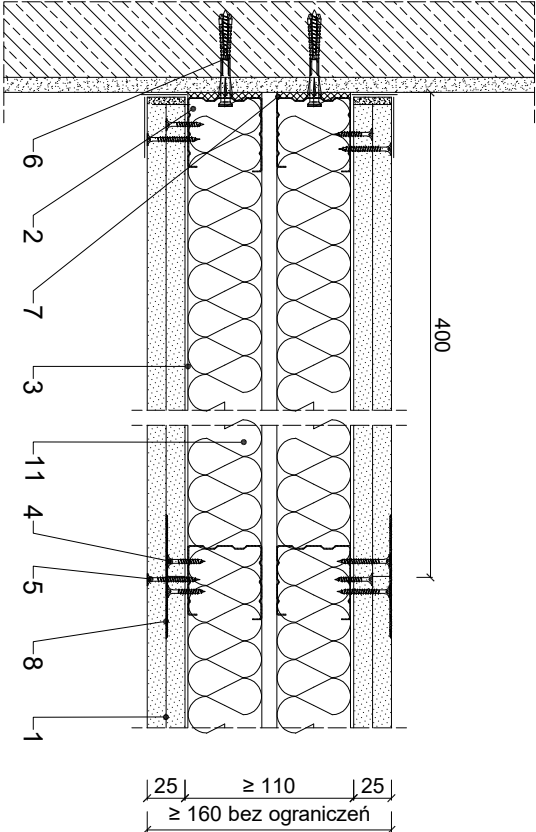
KLASA ODPORNOŚCI OGNIOWEJ EN ¹⁾	GRUBOŚĆ		MASA M	WYSOKOŚĆ MAKSYMALNA ²⁾		PLYTY GIPSOWO-KARTONOWE RIGIPS PRO (4PRO)	RODZAJ PROFILU RIGIPS	WYPEŁNIENIE WEŁNĄ MINERALNĄ
	G	[mm]		H	[mm]			
EI 30 ¹⁾	od 160	45	53	4750	gr. 2x12,5 mm typ A lub Hydro typ H2	2XCW/UW 50 ULTRASTIL	Wełna gr. 50 mm ³⁾ ISOVER Aku-Pyła / Akupiat + lub Polterm Uni	
REI 30 ²⁾								
EI 60 ¹⁾								
REI 60 ²⁾					gr. 2x12,5 mm Fire typ F ₃₀ , lub Fire+ Hydro typ DFH2			
EI 120 ¹⁾								
REI 120 ²⁾								

1) Klasa odporności ogniowej na podstawie Krajowej Oceny Technicznej ITB-AOT-2018/078 wydanej 1. dozwolając dla dowolnej wełny mineralnej o gęstości co najmniej 10 kg/m³ i grubości min. 50 mm.
2) Ścieżki oddziaływania Rigips mogą być także oddziaływać stromościanem i wewnętrzną oddziaływać przez przegrodę.
3) Wełna mineralna ISOVER Aku-Pyła / Akupiat + lub Polterm Uni.
4) Dla odporności ogniowej EI 30 nie wymagano wyprężenia wełny mineralnej.
5) EN - klasa odporności ogniowej wg PN-EN 13501-2.
6) W zakresie odporności ogniowej.
7) W zakresie odporności ogniowej.
8) W zakresie odporności ogniowej.
9) W zakresie odporności ogniowej.
10) W zakresie odporności ogniowej.
11) W zakresie odporności ogniowej.
Fire typ DF lub Fire-Hydro typ DFH2

Zapotrzebowanie materiałowe na 1m²

MATERIAŁ	ZUŻYCIE
1 Płyta gipsowo-kartonowa Rigips PRO (4PRO) typ A, Hydro typ H2, Fire typ F ₁ , Fire+ typ DF lub Fire+ Hydro typ DFH2 gr. 12,5 mm	4,00 m ²
2 Profil Rigips CW 50 ULTRASTIL	5,40 m
3 Profil Rigips UW 50 ULTRASTIL	1,40 m
4 Wkręt Rigips TN 25 co 750 mm	14,00 szt
5 Wkręt Rigips TN 35 co 250 mm	36,00 szt
6 Kołek rozporowy min Ø 6 co max 1000 mm	3,00 szt
7 Taśma uszczelniająca piankowa Rigips szer. 50 mm	2,20 m
8 Masa szpachlowa konstrukcyjna RIGIPS: VARIO, Premium Light, Q1 Zaczyzna, SUPER	1,00 kg
9 Taśma spoinowa Rigips	2,80 m
10 Masa szpachlowa wykończeniowa RIGIPS: Premium Light, ProMix Finish Plus, Q2-Q3 kończy, GOTOWA Q2-Q3 kończy lub SUPER	0,20 kg
11 Wełna mineralna szklana lub skalna np. ISOVER Aku-Pyła / Akupiat + lub Polterm Uni	1,00 m ²

Należy pamiętać, że materiały mają charakter przybliżony i nie zawierają odpadów



Saint-Gobain Construction Products Polska Sp. z o.o.
Biuro RIGIPS w Warszawie
ul. Cybernetyki 9, 02-677 Warszawa
Biuro Doradztwa Technicznego: 800 163 121
E-mail: doradcy.techniczny@saint-gobain.com
rigips.pl
BDO 000006702

Objekt:			
Lokalizacja:			
Tytuł rysunku:	Ściana działowa Rigips 3.41.0511		
	klasa odporności ogniowej EI(REI) 30, 60 lub 120		
Data:	Skala:	Nr detalu:	Opracował:
	1:5	3.41.0511	