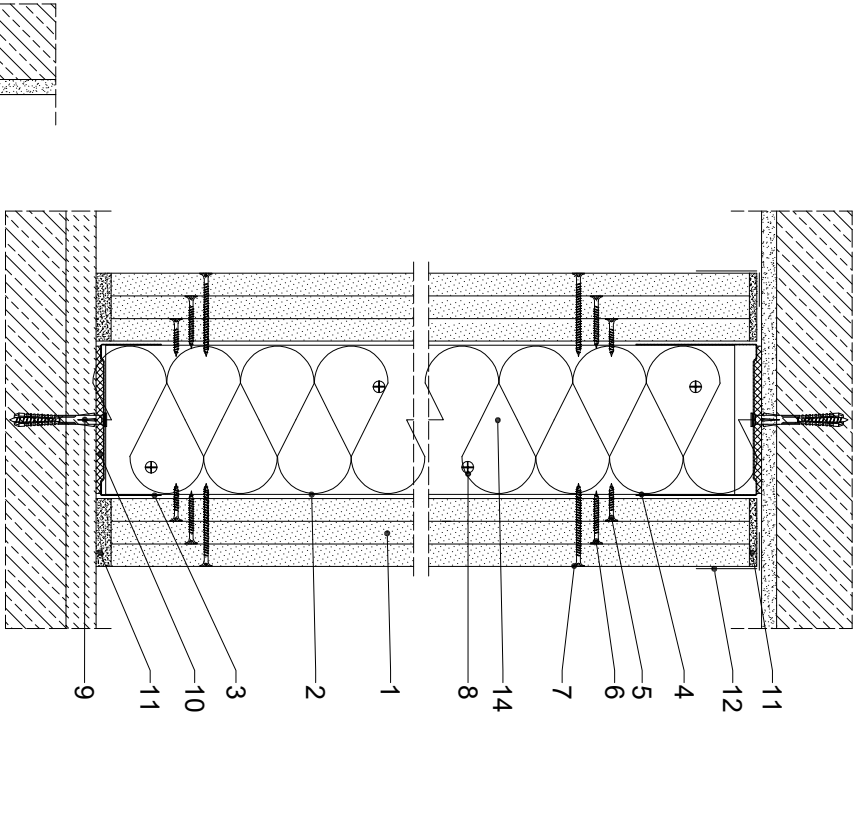


Parametry techniczne

KLASA ODPORNOŚCI OGNIOWEJ (EN)	GRUBOŚĆ		MASA		MAKSYMALNA WYSOKOŚĆ ²⁾ H [mm]	ROZWIĄZANIE POŁĄCZENIA SCIAN ZE STROPEM/DACHEM	PŁYTY GIPSOWO-KARTONOWE RIGIPS PRO (4PRO ^{***})	RODZAJ PROFILU RIGIPS	WYPEŁNIENIE WĘJNA MINERALNA ⁴⁾
	G [mm]	M [kg/m ²]							
EI 120 ¹⁾ REI 120 ²⁾	190	88	10000		Połączenie przesuwne (teleskopowe) - dobór według wytycznych	Fire+ typ DF Fire+ Hydro typ DFH2 gr. 3x15 mm	2xCWUW 100 ULTRASTIL	niewymagane	

1) Klasa odporności ogniowej na podstawie Krajowej Oceny Technicznej ITB-KOT-2018-0178 wydanej 1. dozwolone dla ścian dzielących z wypełnieniem lub bez wypełnienia wełną mineralną.
Wypełnienie ścian może stanowić wełna mineralna szklana lub skalna o gęstości maksymalnej 160 kg/m³ oraz gipsowa - 50 kg/m³.
2) Wysokość odporności ogniowej na podstawie Krajowej Oceny Technicznej ITB-KOT-2018-0178 wydanej 1. dozwolone dla ścian dzielących z wypełnieniem lub bez wypełnienia wełną mineralną.
3) Wytyczne do połączenia znajdują się w Krajowej Ocenie Technicznej ITB-KOT-2018-0178 wydanej 1.
4) NA - klasa odporności ogniowej wg PN-EN 13657-2.
*** Płyta gipsowo-kartonowa RIGIPS typ DFREH1 lub płyty gipsowa RIGIPS typ G4H-F, G4H-H1 mogą być stosowane zamiennie z płytami gipsowo-kartonowymi typu A, płyty typ REI, Fire typ F, Fire+ typ DF lub Fire+ Hydro typ DFH2.



Zapotrzebowanie materiałowe na 1m²

MATERIAŁ	ZUŻYCIE
1 Płyta gipsowo-kartonowa RIGIPS PRO Fire+ typ DF, Fire+ Hydro typ DFH2 gr. 15 mm	6,00 m ²
2 Profil Rigips CW 100 ULTRASTIL	3,60 m
3 Profil Rigips UW 100 ULTRASTIL - połączenie dolne	0,35 m
4 Profil RIGIPS UW 100/80, UW 100/100, UW 100/120 lub 100/140 gr 1mm-połączenie górne	0,35 szt
5 Wkręt Rigips TN 25 co 250 mm	9,00 szt
6 Wkręt Rigips TN 45 co 250 mm	9,00 szt
7 Wkręt Rigips TN 55 co 750 mm	24,00 szt
8 Wkręt Rigips "pcheke" 3,9x11mm co 500mm (młankowo)	8,00 szt
9 Śladowe kołki rozporowe min Ø6 x 40mm co max 800 mm	2,50 szt
10 Taśma uszczelniająca piankowa Rigips szer. 95 mm	1,10 m
Masa szpachlowa konstrukcyjna RIGIPS: VARIO, Premium Light, Q1 Zaczyzna, SUPER	1,50 kg
12 Taśma spoinowa Rigips	2,80 m
13 Masa szpachlowa wykończona RIGIPS: Premium Light, ProMix Finish Plus, Q2-Q3 Kończy, GOTOWA Q2-Q3 Kończy lub SUPER	0,20 kg
14 Wełna mineralna szklana lub skalna np. ISOVER Aku-Płyta / Akupiat + lub Polterm Uni	1,00 m ²

Należy materiałowe mają charakter przybliżony i nie zawierają odnośników



Saint-Gobain Construction Products Polska Sp. z o.o.
Biuro RIGIPS w Warszawie
ul. Cybernetyki 9, 02-677 Warszawa
Biuro Doradztwa Technicznego: 800 163 121
E-mail: doradcy.techniczny@saint-gobain.com
rigips.pl
BDO 000006702

Objekt:			
Lokalizacja:			
Tytuł rysunku:	Ściana działkowa Rigips 3.40.113		
	Klasa odporności ogniowej EI(REI) 120		
Data:	Skala:	Nr detalu:	Opracował:
	1:5	3.40.113	