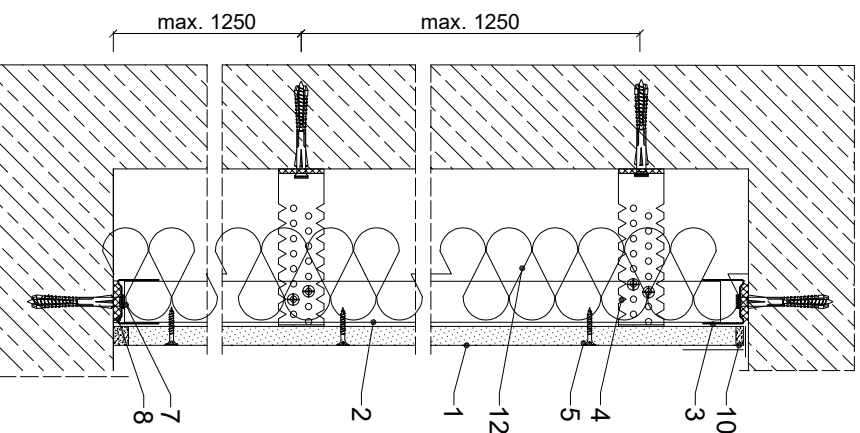


PRZEKRÓJ
PIONOWY



Parametry techniczne

KLASA ODPORNOŚCI OGNIOWEJ EN	MASYWALNA WYSOKOŚĆ		GRUBOŚĆ ZABUDOWY ¹⁾		MASA ZABUDOWY ¹⁾		PEŁTY GIPSOWOKARTONOWE RIGIPS	RODZAJ PROFILU RIGIPS	WYPEŁNIENIE WĘGLA MINERALNA
	H	[mm]	G	[mm]	M	[kg/m ²]			
nieokreślona	bez	42	14				RIGITONE 1000/2000 mm dł. 12,5 mm	CD60 ULTRASTYL	ISOVER Aku-Pyła / Akustik + dł. 25 mm gr. 50 mm

¹⁾ Dla okładzin bez izolacji z wełny

²⁾ Bez odstępstw od innych rodzajów z wełny mineralnej

Nazwa wzoru	6/18	8/18	10/23	12/25	15/30	12-20/66	12-20-35	Super 8/15/20	8/1kg	12/25q
Wzory
Wskaźnik podłamania dźwięku dC ²⁾	0,50	0,70	0,65	0,70	0,70	0,70	0,50	0,45	0,80	0,85
% perforacji	8,7	15,5	14,8	18,1	19,6	19,6	11,0	10,0	19,8	23,0

¹⁾ Dla okładzin z wełną mineralną 50 mm

Zapotrzebowanie materiałowe na 1m²

MATERIAŁ	ZUŻYCIÉ
1 Płyta gipsowo-kartonowa RIGIPS RIGITONE gr. 12,5 mm	1,00 m ²
2 Profil RIGIPS CD 60 ULTRASTYL	2,20 m
3 Profil RIGIPS UD 30 ULTRASTYL	0,35 m
4 Uchwyty Rigips elastyczny dł. 30, 45, 60 lub 90 mm lub ES dł. 75 lub 125 mm do profilu CD 60	1,50 szt.
5 Wkręt RIGIPS TN 25 co 250 mm	12,00 szt.
6 Wkręt RIGIPS "pchełka" 3,9x11mm	3,00 szt.
7 Koki rozporowe min. Ø6 max. co 1000mm	1,90 szt.
8 Taśma uszczelniająca piankowa RIGIPS szer. 30mm	0,40 m
9 Preparat gruntujący RIGIPS Rikombi Grund	0,05 kg
Masa szpachlowa wykończeniowa RIGIPS: Premium Light, Profix Finish Plus,	
10 Q1 Zaczyna, SUPER	0,20 kg
11 Q2-Q3 Koczący, GOTOWA Q2-Q3 Koczący lub SUPER	0,10 kg
12 Wełna mineralna szklana lub skalna np. ISOVER Aku-Pyła / Akuplat +	1,00 m ²

Należy pamiętać, że mają charakter przybliżony (nie zawierają odpadów)



Saint-Gobain Construction Products Polska Sp. z o.o.
Biuro RIGIPS w Warszawie
ul. Cybirewki 9, 02-677 Warszawa
Biuro Doradztwa i Technicznego: 800 163 121
E-mail: doradcy.techniczny@saint-gobain.com
rigips.pl
BDO 000006702

Objekt:			
Lokalizacja:			
Tytuł rysunku:	Okładzina ścienna Rigips 3.26.00		
Data:	Skala:	Nr detalu:	Opracował:
	1:5	3.26.00	