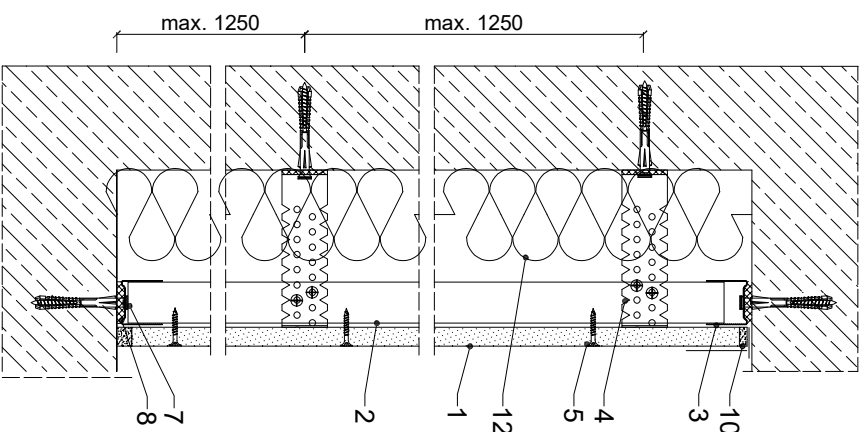


PRZEKROJ
PIONOWY



Parametry techniczne

| KLASA ODPORNOŚCI OGNIOWEJ EN | MAKSYMALNA WYSOKOŚĆ | | GRUBOŚĆ ZABUDOWY ¹⁾ | | MASA ZABUDOWY ²⁾ | | PARTY GIPSOWOKARTONOWE RIGIPS PRO | ROZŻĄB PROFILI RIGIPS | CD 60 ULTRASTIL | WYPEŁNIENIE WIELKĄ MINERALNĄ ISOVER Akustylka / lub dowolna gr. dozwolona |
|------------------------------|---------------------|----------------|--------------------------------|--------|-----------------------------|------------------------|-----------------------------------|-----------------------|-----------------|---|
| | H [mm] | h [mm] | G [mm] | g [mm] | M [kg/m ²] | M [kg/m ²] | | | | |
| nieokreślona | | bez ograniczeń | 42 | | 13 | | GYPSTONE BIG gr. 12,5 mm | | | |

¹⁾ Dla obliczeń bez izolacji z wełny

²⁾ Bez uzupełnienia masy izolacyj z wełny mineralnej

| Nazwa wstępu | QUATTRO 40 | QUATTRO 41 | QUATTRO 42 | QUATTRO 44 | QUATTRO 46 | QUATTRO 47 | QUATTRO 71 | LINE 6 | SIXTO 63 |
|--|------------|------------|------------|------------|------------|------------|------------|--------|----------|
| Wzrosty | | | | | | | | | |
| Współczynnik pochłaniania dźwięku α _w | 0,80 | 0,70 | 0,50 | 0,75 | 0,50 | 0,35 | - | 0,55 | 0,65 |
| % perforacji | 19,0 | 16,0 | 10,0 | 20,0 | 10,0 | 6,0 | 9,0 | 13,0 | 15,0 |

¹⁾ Dla obliczeń z wełną mineralną 50 mm

Zapotrzebowanie materiałowe na 1m²

| MATERIAŁ | ZUŻYCIE |
|--|---------------------|
| 1 Pyła gipsowo-kartonowa RIGIPS GYPSTONE BIG gr. 12,5 mm | 1,00 m ² |
| 2 Profil RIGIPS CD 60 ULTRASTIL | 2,70 m |
| 3 Profil RIGIPS UD 30 ULTRASTIL | 0,70 m |
| 4 Uchwyt Rigips elastyczny dł. 30, 45, 60 lub 90 mm lub ES dł. 75 lub 125 mm do profilu CD 60 | 3,00 szt. |
| 5 Wkręt RIGIPS TN 25 co 250 mm | 18,00 szt. |
| 6 Wkręt RIGIPS "pchełka" 3,9x11mm | 11,00 szt. |
| 7 Kołki rozporowe min. ø6 max. co 1000mm | 4,50 szt. |
| 8 Taśma uszczelniająca plankowa RIGIPS szer. 30mm | 1,10 szt. |
| 9 Taśma spoinowa RIGIPS | 1,40 szt. |
| 10 Masa szpachlowa konstrukcyjna RIGIPS: VARIO, Premium Light | 0,25 kg |
| 11 Masa szpachlowa wykończeniowa RIGIPS: Premium Light, ProMix Finish Plus, Q2-Q3 kończy GOTOWA Q2-Q3 kończy lub SUPER | 0,10 kg |
| 12 Wełna mineralna szklana lub skalna np. ISOVER Aku-Pyła / Akuplat + | 1,00 m ² |

Należy materiałowe mieć dostawcą przeliczony i nie zawierać odpadów



Saint-Gobain Construction Products Polska Sp. z o.o.
Biuro RIGIPS w Warszawie
ul. Cybirewki 9, 02-677 Warszawa
Biuro Doradztwa Technicznego: 800 163 121
E-mail: doradcy.techniczny@saint-gobain.com
rigips.pl
BDO 000006702

| | | | |
|----------------|----------------------------------|--------------------|------------|
| Objekt: | | | |
| Lokalizacja: | | | |
| Tytuł rysunku: | Okładzina ścienna Rigips 3.25.00 | | |
| Data: | Skala: 1:5 | Nr detalu: 3.25.00 | Opracował: |