

płyta dźwiękoizolacyjna do systemów o zwiększonej izolacyjności akustycznej, typ A



Opis produktu

Płyta gipsowo-kartonowa dźwiękoizolacyjna RIGIPS PRO AKU do systemów akustycznych, dźwiękoizolacyjnych. Rdzeń gipsowy zawiera specjalne włókna mineralne i inne dodatki, które mają na celu ograniczenie przenikania energii dźwiękowej. Ich kontrolowana gęstość poprawia właściwości produktu przy zastosowaniach w systemach z wymaganą podwyższoną izolacyjnością akustyczną.

Kolor – niebieski karton oznaczony czarnym napisem.



Ważne informacje

Norma: PN-EN 520 „Płyty gipsowo-kartonowe. Definicje, wymagania i metody badań.”

Deklaracja zgodności EC: P10/2013

Atest PZH: HK/B/0629/03/2012

Oznaczenie wg PN-EN 520: Płyta gipsowo-kartonowa A/EN520-1200/3000/12,5/ krawędź spłaszczona

Właściwości techniczne

Klasyfikacja w zakresie reakcji na ogień	A2-s1,d0
Wytrzymałość na zginanie	550/210 N
Współczynnik przewodzenia ciepła [λ]	0,25 W/(m·K)
Współczynnik oporu dyfuzyjnego [μ]	10
Odporność ogniowa	Określona dla systemów*
Odporność na uderzenia	Określona dla systemów*
Właściwości akustyczne (izolacyjność dźwiękowa)	Określone dla systemów akustycznych*
Wskaźnik pochłaniania dźwięku (α_w)	0,10
Wymiary:	
Szerokość	1200 mm
Długość	2000, 2600, 3000 mm
Grubość	12,5 mm
Masa	12,0 kg/m ²

*według Katalogu Systemy Rigips oraz atestów technicznych

płyta dźwiękoizolacyjna do systemów o zwiększonej izolacyjności akustycznej, typ A

Przeznaczenie i zakres stosowania

Dźwiękoizolacyjne płyty gipsowo-kartonowe RIGIPS PRO AKU przeznaczone są do stosowania w budownictwie do wykonywania poszycia w systemach suchej zabudowy wewnątrz pomieszczeń. W szczególności przeznaczone są do systemów o wysokich wymaganiach izolacyjności akustycznej R'_{A1} (patrz zestawienie obok).

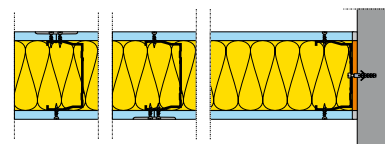
Zalety

- **Izolacyjność akustyczna (komfort akustyczny)** – dzięki dużej gęstości uzyskujemy płyty o dużej masie. Poprawiamy w ten sposób parametry wpływające na izolacyjność akustyczną. Odpowiednie dodatki w rdzeniu gipsowym pozwoliły uzyskać optymalną sztywność dynamiczną poprawiającą właściwości płyty w zastosowaniach akustycznych.
- **Komfort klimatyczny w pomieszczeniu** – gips jest doskonałym regulatorem wilgotności powietrza. Pochłaniając lub oddając nadmiar wilgoci łagodzi zmiany mikroklimatu i chroni nasze zdrowie.
- **Bezpieczeństwo pożarowe** – płyty RIGIPS PRO AKU zostały sklasyfikowane jako niepalne w klasie reakcji na ogień A2-s1, d0
- **Krawędź PRO** – niewielka głębokość krawędzi PRO (tylko 1 mm) to:
 - maksymalna wytrzymałość połączenia między płytami g-k dzięki optymalnemu umieszczeniu taśmy spoinowej (mniejsze ryzyko pęknięć)
 - 1-krotne szpachlowanie konstrukcyjne połączenia między płytami g-k z wykorzystaniem siatki spoinowej samoprzylepnej, ze względu na niezauważalny skurcz wiążącej i wysychającej masy (mała grubość masy szpachlowej)
 - ograniczenie zużycia masy szpachlowej potrzebnej do wykonania połączenia między płytami g-k, dające oszczędność na kosztach zakupu materiałów
 - krótszy czas potrzebny do uzyskania gotowej spoiny dzięki szybszemu wysychaniu cienkiej warstwy masy szpachlowej

Systemy akustyczne RIGIPS:

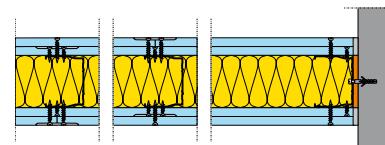
Ściana działowa RIGIPS 3.40.03 AKU:

$R_{A1} = 54\text{dB}$
 $R_{A2} = 47\text{dB}$



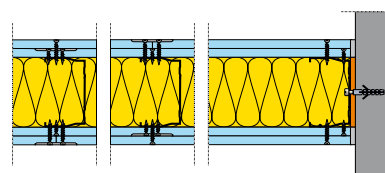
Ściana działowa RIGIPS 3.40.05:

$R_{A1} = 58\text{dB}$
 $R_{A2} = 54\text{dB}$



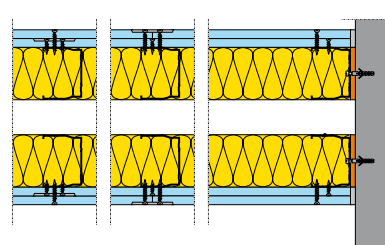
Ściana działowa RIGIPS 3.40.06 AKU:

$R_{A1} = 65\text{dB}$
 $R_{A2} = 61\text{dB}$

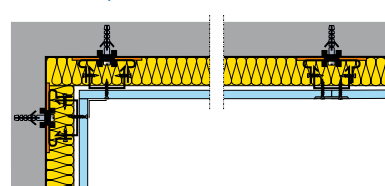


Ściana działowa RIGIPS 3.41.053 AKU:

$R_{A1} = 72\text{dB}$
 $R_{A2} = 66\text{dB}$



Okładzina ścienna RIGIPS 3.21.10 AKU (tzw. wyciszenie pomieszczeń)



Saint-Gobain Construction Products Polska Sp. z o.o.
Biuro Rigips w Warszawie
ul. Cybernetyki 9
02-677 Warszawa
Tel. +48 22 457 14 57 lub 8
Fax +48 22 457 14 55
Dział techniczny 801 328 788
www.rigips.pl

Dane zawarte w niniejszej ulotce stanowią wyłącznie opis produktu. Są to ogólne wskazówki oparte na naszej wiedzy i doświadczeniach i nie odnoszą się do konkretnych zastosowań. Stale ulepszając i rozwijając oferowane przez naszą firmę produkty, zastrzegamy sobie prawo do zmiany parametrów bez uprzedniego informowania. Prezentowane dane nie mogą stanowić podstawy do jakichkolwiek roszczeń. W razie potrzeby prosimy zwrócić się do Działu Technicznego Rigips.

sierpień 2015
produkt: RIGIPS PRO Aku typ A – płyta dźwiękoizolacyjna do systemów o zwiększonej izolacyjności akustycznej – str. 2/2