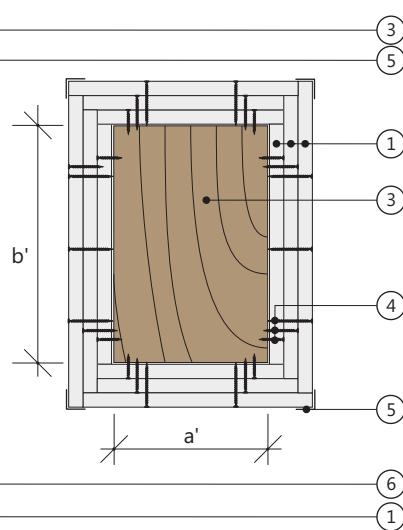
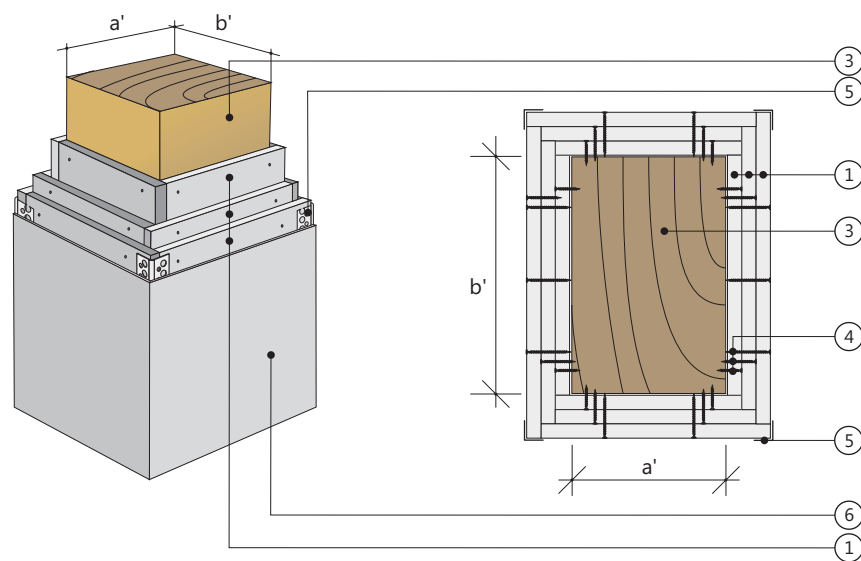
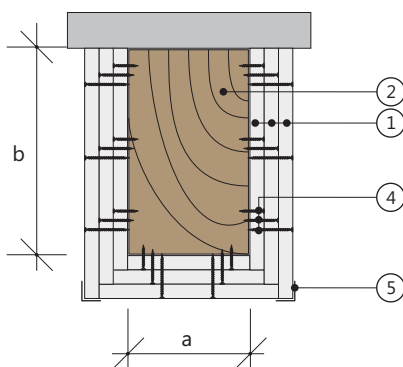
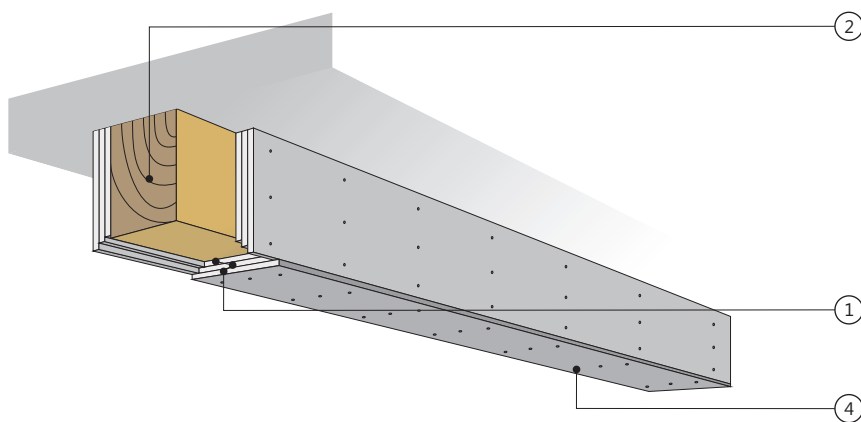


Zabezpieczenia ogniochronne konstrukcji drewnianych z płyt gipsowo-kartonowych RIGIPS PRO

6.30.00



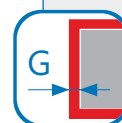
Klasa odporności ogniowej

R 30
R 60
R 90
R 120



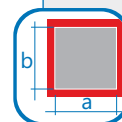
Minimalna grubość obudowy

G = 12,5 mm



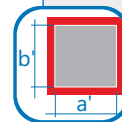
Minimalny wymiar belki

a x b = 200 x 80 mm



Minimalny wymiar słupa

a' x b' = 140 x 140 mm



Masa zabudowy

M od 10,5 kg/m²



1. Płyta gipsowo-kartonowa RIGIPS PRO Fire+ typ DF lub Fire+ Hydro typ DFH2 gr. 12,5 mm
2. Belka drewniana
3. Słup drewniany
4. Wkręt RIGIPS TD 3,5 lub zszywki stalowe
5. Narożnik aluminiowy w razie potrzeby
6. Masa szpachlowa RIGIPS: VARIO, SUPER lub STANDARD