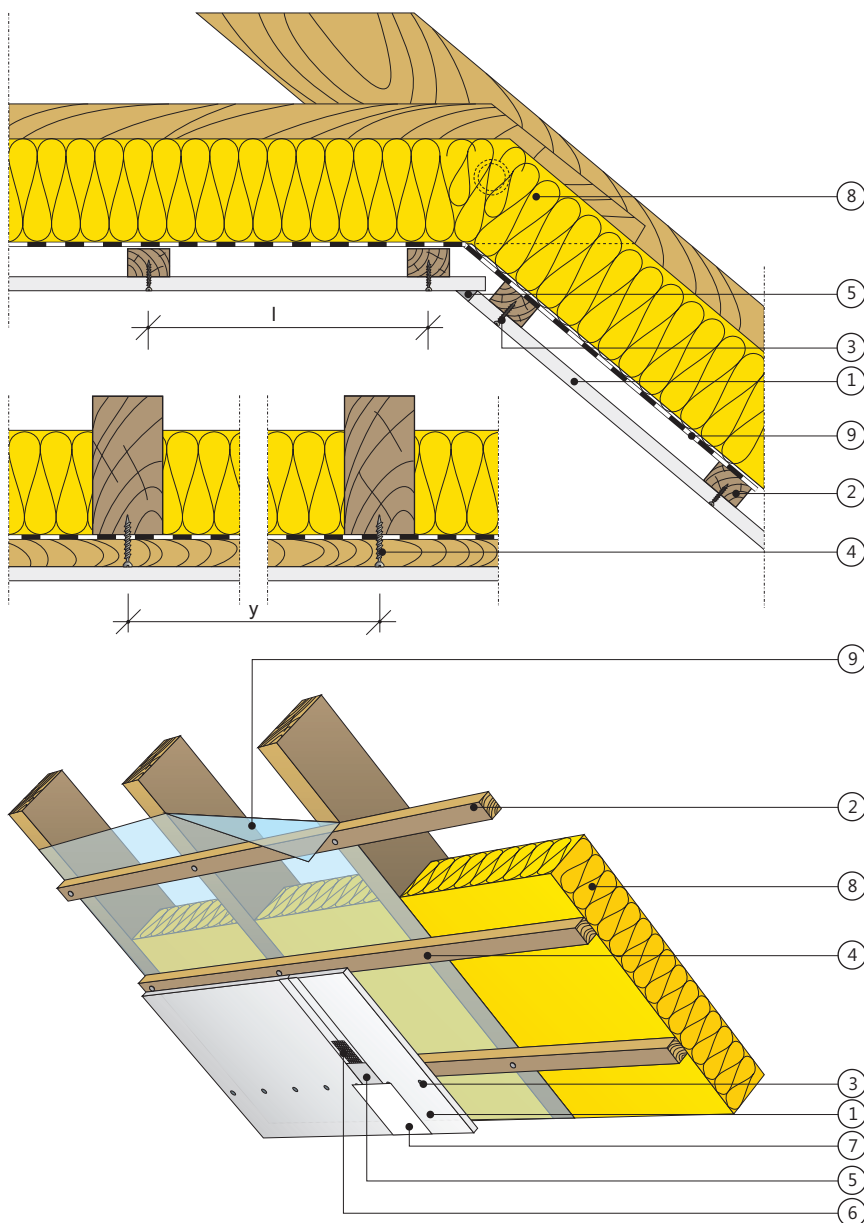


Zabudowa poddasza płyty gipsowo-kartonowe RIGIPS PRO mocowane na łątach drewnianych

4.70.01



4PRO™

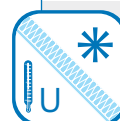


**Klasa odporności
ogniowej**



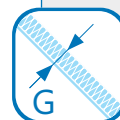
nieokreślona

**Współczynnik
przenikania ciepła**



U = 0,22 W/(m²K)

**Grubość
zabudowy**



G od 43 mm

**Masa
zabudowy**



M od 16 kg/m²

1. Płyta gipsowo-kartonowa RIGIPS PRO (4PRO™*) typ A, typ A, Hydro typ H2, Fire typ F, Fire+ typ DF lub Fire+ Hydro typ DFH2 gr. 12,5 mm
2. Łata drewniana
3. Wkręt RIGIPS TD 35 co 150 mm
4. Wkręt do drewna
5. Masa szpachlowa RIGIPS: VARIO, SUPER lub STANDARD
6. Taśma spoinowa RIGIPS
7. Masa szpachlowa wykończeniowa RIGIPS: ProFin Mix, ProFinish lub Premium Light
8. Wełna mineralna szklana lub skalna
9. Panoizolacja

*) 4PRO™ Termo — płyta gipsowo-kartonowa o grubości 12,5 mm posiada 4 spłaszczone krawędzie. Zaleca się stosować w przypadku występowania połączeń poprzecznych (ciętych) na zewnętrznych warstwach poszycia w celu uzyskania idealnie gładkiej powierzchni. Płyta charakteryzująca się lepszymi parametrami w zakresie izolacyjności termicznej w porównaniu do standardowych płyt kartonowo-gipsowych — współczynnik przewodzenia ciepła $\lambda = 0,165$ [W/(m·K)].