

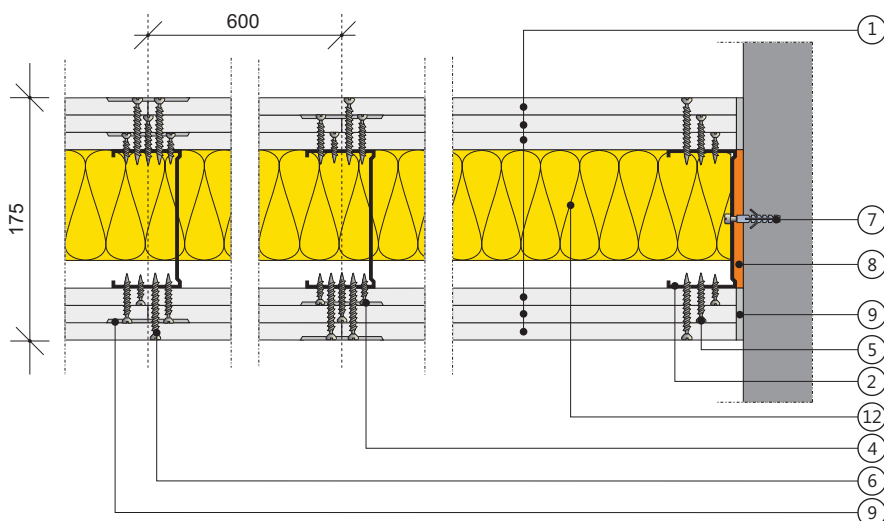
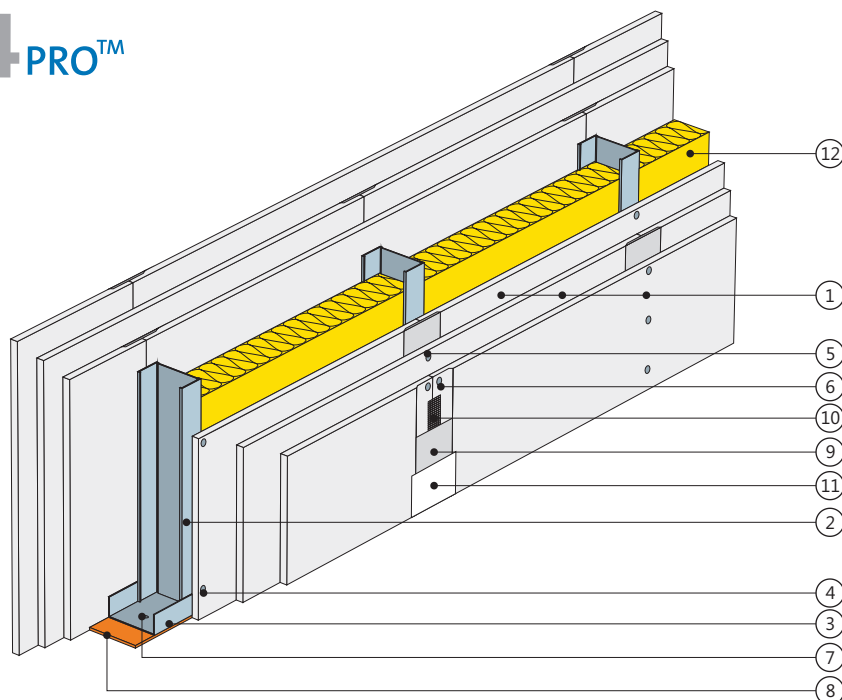
# Ściana działowa

na konstrukcji z profili CW 100 i UW 100

z potrójnym poszyciem płytą gipsowo-kartonową RIGIPS PRO gr. 12,5 mm

## 3.40.10

4<sup>PRO</sup>™



1. Płyta gipsowo-kartonowa RIGIPS PRO (4PRO™\*) typ: A, Hydro typ H2, Fire typ F, Fire+ typ DF lub Fire+ Hydro typ DFH2 gr. 12,5 mm
2. Profil RIGIPS CW 100 ULTRASTIL®
3. Profil RIGIPS UW 100 ULTRASTIL®
4. Wkręt RIGIPS TN 25 co 750 mm
5. Wkręt RIGIPS TN 35 co 750 mm
6. Wkręt RIGIPS TN 55 co 250 mm
7. Kołki rozporowe min. o6 max. co 1000 mm
8. Taśma uszczelniająca piankowa RIGIPS szer. 95 mm
9. Masa szpachlowa RIGIPS: VARIO, SUPER lub STANDARD
10. Taśma spoinowa RIGIPS
11. Masa szpachlowa wykończeniowa RIGIPS: ProFin Mix, ProFinish lub Premium Light
12. Wełna mineralna szklana lub skalna

\*) 4PRO™ — płyty gipsowo-kartonowe (typ: A, H2, F) o grubości 12,5 mm posiadają 4 spłaszczone krawędzie. Zaleca się stosować w przypadku występowania połączeń poprzecznych (ciętych) na zewnętrznych warstwach poszycia w celu uzyskania idealnie gładkiej powierzchni.

Klasa odporności  
ogniowej



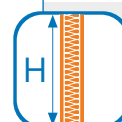
nieokreślona

Izolacyjność  
akustyczna



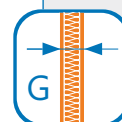
R<sub>A1</sub> do 52 dB

Wysokość  
maksymalna



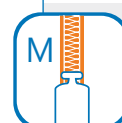
H = 9000 mm

Grubość



G = 175 mm

Masa



M ≈ 75 kg/m<sup>2</sup>

Aprobata  
Techniczna ITB  
AT-15-4679/2010

