

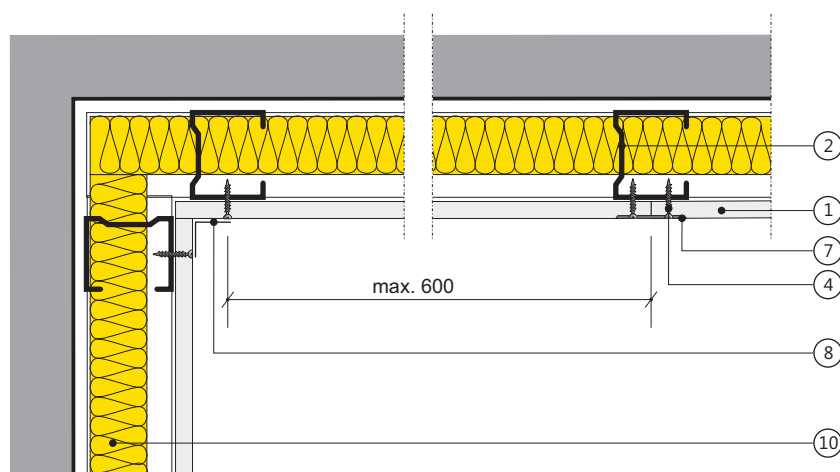
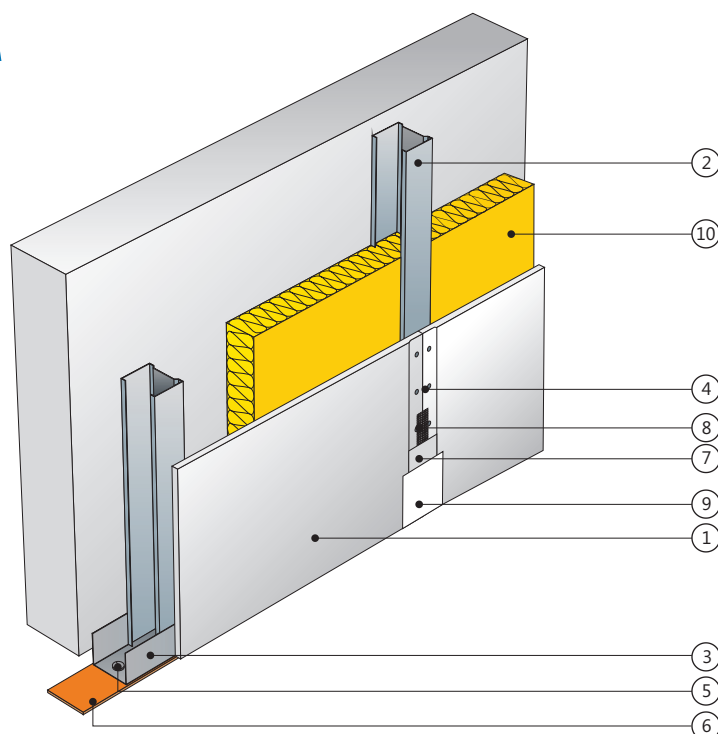
Okładzina ścienna

płyty gipsowo-kartonowe RIGIPS PRO

mocowane na konstrukcji wolnostojącej z profili ściennych CW i UW

3.22.00

4PRO™



**Klasa odporności
ogniowej**



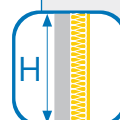
**EI 120
REI 120**

**Przyrost
izolacyjności
akustycznej**



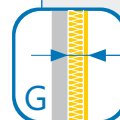
ΔR_w do 12 dB

**Wysokość
maksymalna**



**H = 5500 mm
(H = 12500 mm)**

**Grubość
zabudowy**



G od 62,5 mm

**Masa
zabudowy**



Mod 14 kg/m²

1. Płyta gipsowo-kartonowa RIGIPS PRO (4PRO™*) typ: A, Hydro typ H2, Fire typ F, Fire+ typ DF lub Fire+ Hydro typ DFH2 gr. 12,5 mm lub Fire+ typ DF gr. 15 mm
2. Profil RIGIPS CW 50 / CW 75 / CW 100 ULTRASTIL®
3. Profil RIGIPS UW 50 / UW 75 / UW 100 ULTRASTIL®
4. Wkręt RIGIPS TN 25 co 250 mm
5. Kołki rozporowe min. $\phi 6$ max. co 1000 mm
6. Taśma uszczelniająca piankowa RIGIPS szer. 50 / 70 / 95 mm
7. Masa szpachlowa RIGIPS: VARIO, SUPER lub STANDARD
8. Taśma spoinowa RIGIPS
9. Masa szpachlowa wykończeniowa RIGIPS: ProFin Mix, ProFinish lub Premium Light
10. Wełna mineralna szklana lub skalna

*) 4PRO™ — płyty gipsowo-kartonowe (typ: A, H2, F) o grubości 12,5 mm posiadają 4 spłaszczone krawędzie. Zaleca się stosować w przypadku występowania połączeń poprzecznych (ciętych) na zewnętrznych warstwach poszycia w celu uzyskania idealnie gładkiej powierzchni.