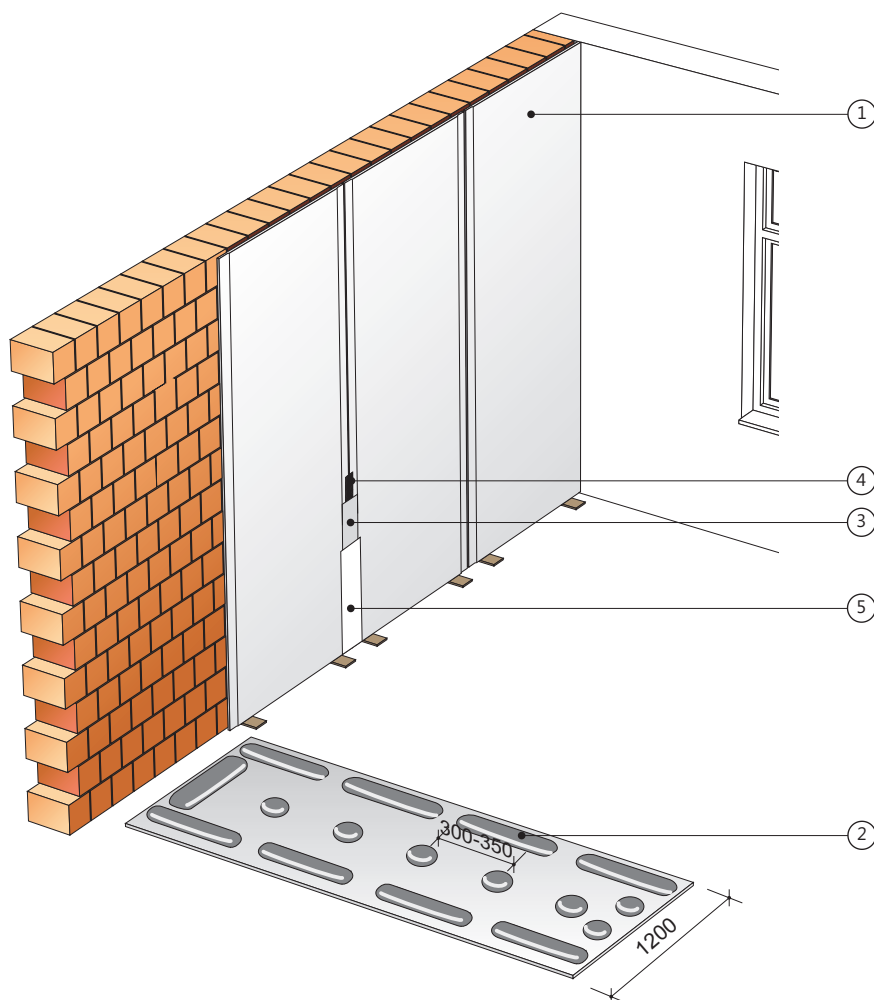


# Okładzina ścienna

płyty gipsowo-kartonowe RIGIPS PRO  
 mocowane na klej gipsowy („suchy tynk”)

## 3.10.00

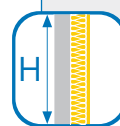


**Klasa odporności  
ogniowej**



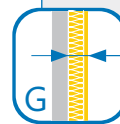
**nieokreślona**

**Wysokość  
maksymalna**



**H = 3000 mm**

**Grubość  
zabudowy**

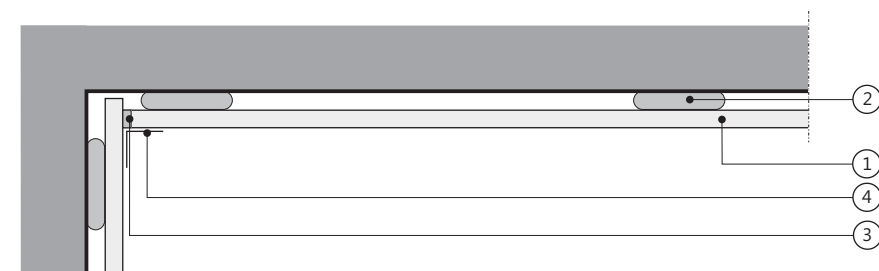


**G ≈ 25 mm**

**Masa  
zabudowy**



**M ≈ 18 kg/m<sup>2</sup>**



1. Płyta gipsowo-kartonowa RIGIPS PRO typ: A, Hydro typ H2, Fire typ F, Fire+ typ DF lub Fire+ Hydro DFH2 gr. 12,5 mm
2. Klej gipsowy RIGIPS
3. Masa szpachlowa RIGIPS: VARIO, SUPER lub STANDARD
4. Taśma spoinowa RIGIPS
5. Masa szpachlowa wykończeniowa RIGIPS: ProFin Mix, ProFinish lub Premium Light