

# Zabudowa poddasza

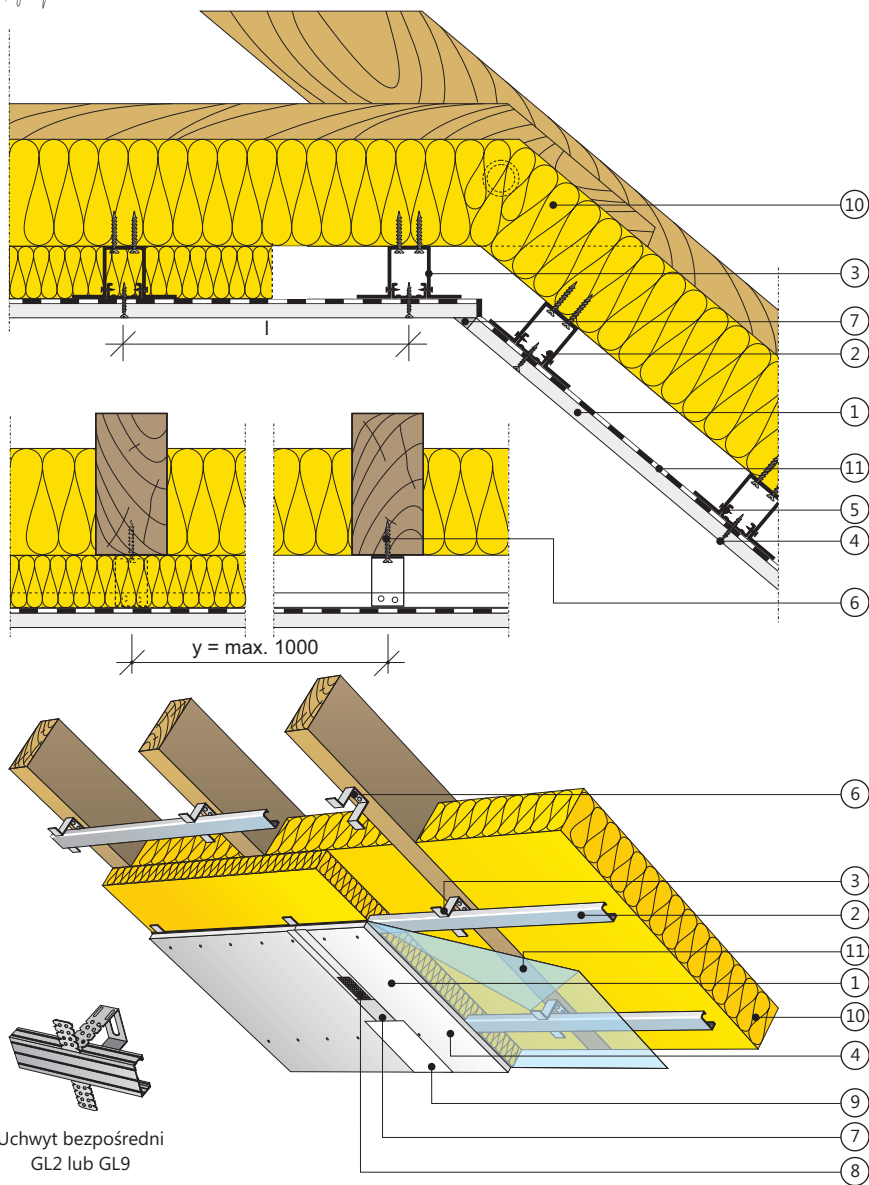
płyty gipsowo-kartonowe RIGIPS PRO

mocowane na profilach C RIGISTIL i uchwytach bezpośrednich GL2 lub GL9

## 4.70.08



### 4PRO™



**Klasa odporności  
ogniowej**

**REI 60**

**Współczynnik  
przenikania ciepła**

**$U = 0,16 \text{ W/(m}^2\text{K)}$**

**Grubość  
zabudowy**

**G od 33 mm**

**Masa  
zabudowy**

**M od  $12 \text{ kg/m}^2$**

**Aprobata  
Techniczna ITB  
AT-15-4499/2010**

1. Płyta gipsowo-kartonowa RIGIPS PRO (4PRO™\*) typ A, typ A, Hydro typ H2, Fire typ F, Fire+ typ DF lub Fire+ Hydro typ DFH2 gr. 12,5 mm lub Fire+ typ DF gr. 15 mm
2. Profil RIGIPS C RIGISTIL
3. Uchwyt RIGIPS bezpośredni GL2 dł. 75 mm lub GL9 dł. 125 mm do profili C RIGISTIL
4. Wkręt RIGIPS TN 25 co 150 mm
5. Wkręt RIGIPS „pchełka” 3,9x11 mm
6. Wkręt do drewna
7. Masa szpachlowa RIGIPS: VARIO, SUPER lub STANDARD
8. Taśma spoinowa RIGIPS
9. Masa szpachlowa wykończeniowa RIGIPS: ProFin Mix, ProFinish lub Premium Light
10. Wełna mineralna szklana lub skalna
11. Paroizolacja

\*) 4PRO™ Termo — płyta gipsowo-kartonowa o grubości 12,5 mm posiada 4 spłaszczone krawędzie. Zaleca się stosować w przypadku występowania połączeń poprzecznych (ciętych) na zewnętrznych warstwach poszycia w celu uzyskania idealnie gładkiej powierzchni. Płyta charakteryzująca się lepszymi parametrami w zakresie izolacyjności termicznej w porównaniu do standardowych płyt kartonowo-gipsowych — współczynnik przewodzenia ciepła  $\lambda = 0,165 \text{ [W/(m·K)]}$ .