

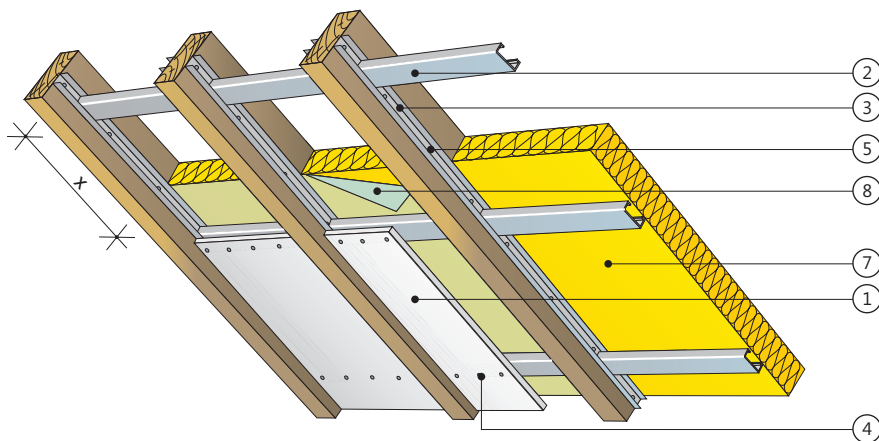
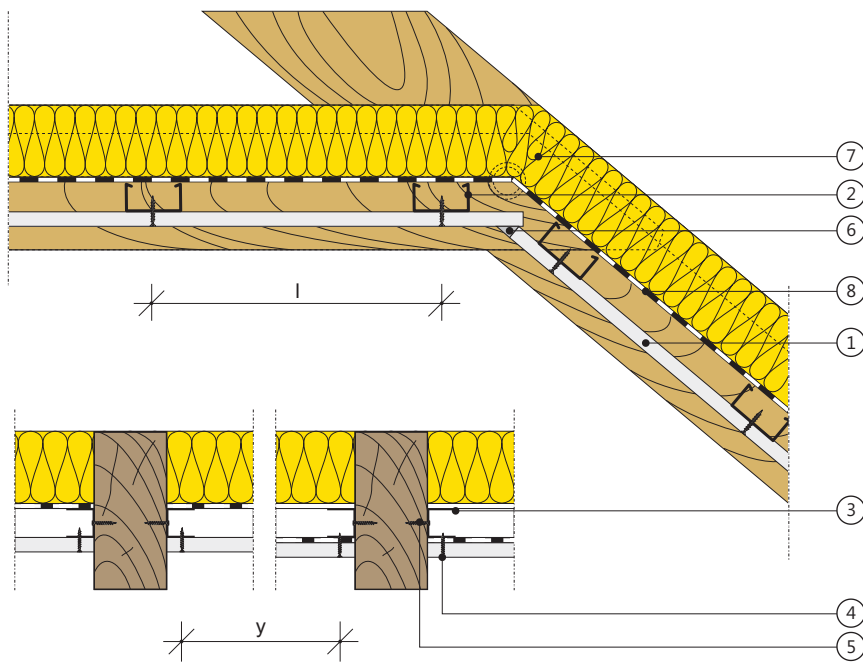
Zabudowa poddasza

plyty gipsowo-kartonowe RIGIPS PRO mocowane na profilach sufitowych
C RIGISTIL i U RIGISTIL (widoczna konstrukcja więźby dachowej)

4.71.12



4PRO™



**Klasa odporności
ogniowej**



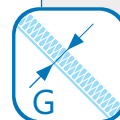
nieokreślona

**Współczynnik
przenikania ciepła**



$U = 0,22 \text{ W/(m}^2\text{K)}$

**Grubość
zabudowy**



$G = 31 \text{ mm}$

**Masa
zabudowy**



$M \approx 13 \text{ kg/m}^2$

1. Płyta gipsowo-kartonowa RIGIPS PRO (4PRO™*) typ A, typ A, H2, Fire typ F, Fire+ typ DF lub DFH2 gr. 12,5 mm
2. Profil RIGIPS C RIGISTIL
3. Profil RIGIPS U RIGISTIL
4. Wkręt RIGIPS TN 25 co 150 mm
5. Wkręt do drewna
6. Masa szpachlowa RIGIPS: VARIO, SUPER lub STANDARD
7. Wełna mineralna szklana lub skalna
8. Paroizolacja

*) 4PRO™ Termo — płyta gipsowo-kartonowa o grubości 12,5 mm posiada 4 spłaszczone krawędzie. Zaleca się stosować w przypadku występowania połączeń poprzecznych (ciętych) na zewnętrznych warstwach poszycia w celu uzyskania idealnie gładkiej powierzchni. Płyta charakteryzująca się lepszymi parametrami w zakresie izolacyjności termicznej w porównaniu do standardowych płyt kartonowo-gipsowych — współczynnik przewodzenia ciepła $\lambda = 0,165 \text{ [W/(m}\cdot\text{K)]}$.