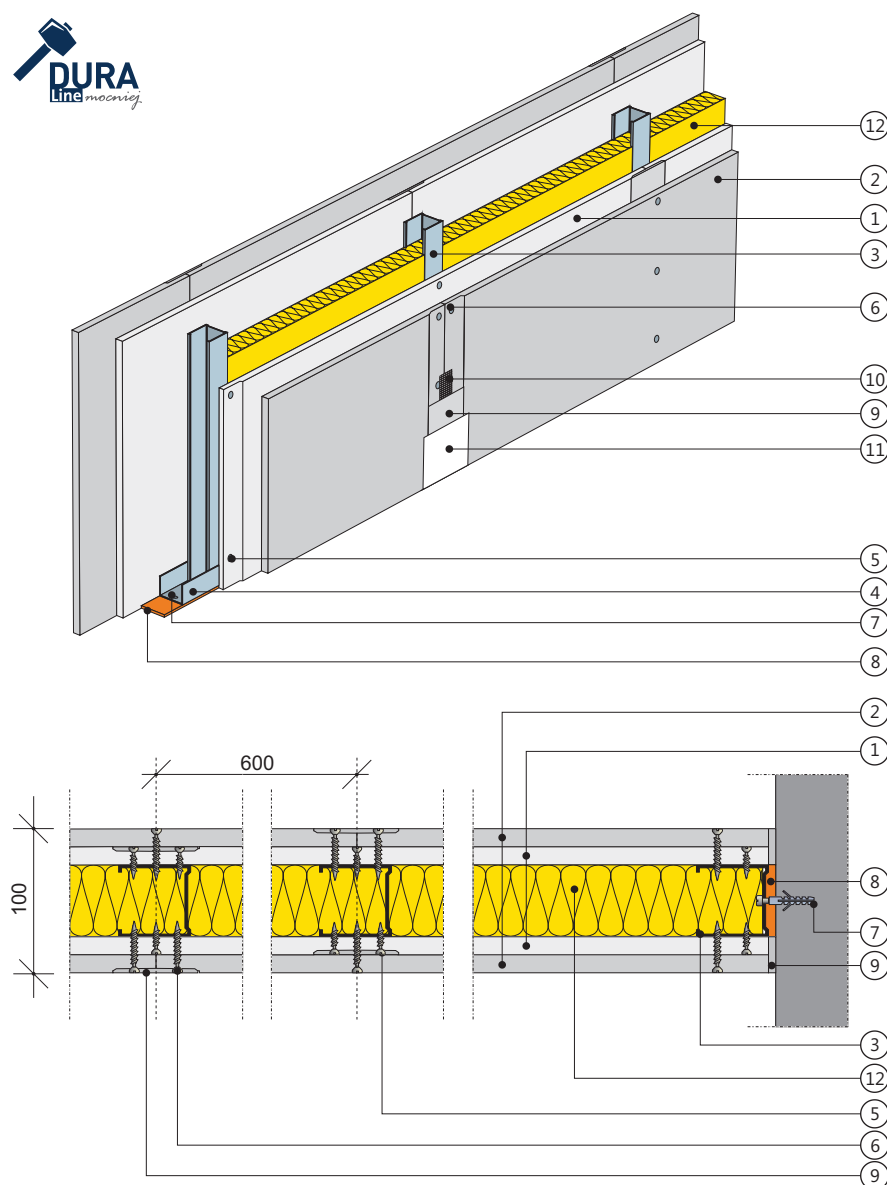


Ściana działowa hybrydowa na konstrukcji z profili CW 50 i UW 50 z poszyciem płytą gipsowo-kartonową RIGIPS PRO gr. 12,5 mm oraz płytą gipsowo-kartonową RIGIPS PRO Duraline gr. 12,5 mm

3.40.04 DURA



**Klasa odporności
ogniowej**



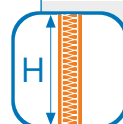
**EI 120
REI 120**

**Izolacyjność
akustyczna**



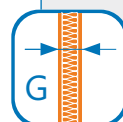
Kalkulator
akustyczny
ACCOUS STIFF

**Wysokość
maksymalna**



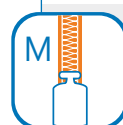
H = 4500 mm

Grubość



G = 100 mm

Masa



M ≈ 54 kg/m²

1. Płyta gipsowo-kartonowa RIGIPS PRO typ: A, Hydro typ H2, Fire+ typ DF lub Fire+ Hydro typ DFH2 gr. 12,5 mm
2. Płyta gipsowo-kartonowa RIGIPS PRO Duraline^{*)} typ DFRIEH1 gr. 12,5 mm
3. Profil RIGIPS CW 50 ULTRASTIL®
4. Profil RIGIPS UW 50 ULTRASTIL®
5. Wkręt RIGIPS TN 25 co 750 mm
6. Wkręt RIGIPS HartFix 3,8x35 mm co 250 mm
7. Kołki rozporowe min. o6 max. co 1000 mm
8. Taśma uszczelniająca piankowa RIGIPS szer. 50 mm
9. Masa szpachlowa RIGIPS: VARIO, SUPER lub STANDARD
10. Taśma spoinowa RIGIPS
11. Masa szpachlowa wykończeniowa RIGIPS: ProFin Mix, ProFinish lub Premium Light
12. Wełna mineralna szklana lub skalna

^{*)} Duraline — płyta gipsowo-kartonowa typ DFRIEH1 o zwiększonej twardości, wytrzymałości i odporności na wilgoć, do zastosowań w pomieszczeniach o zwiększonych wymaganiach w zakresie odporności na uderzenia.