

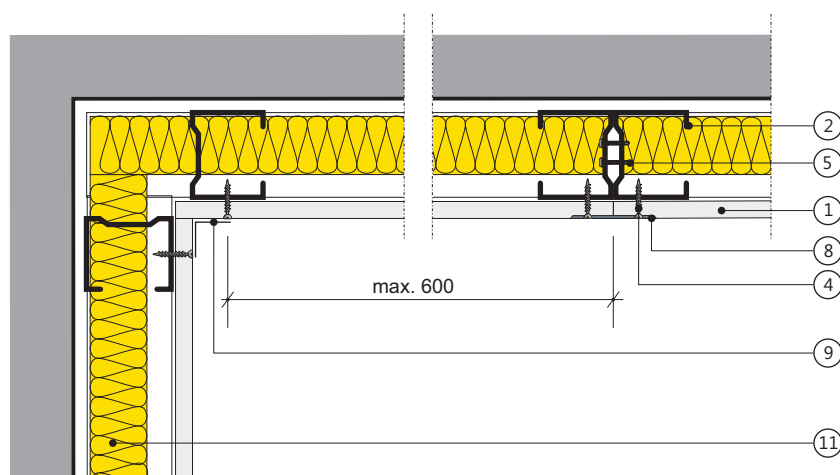
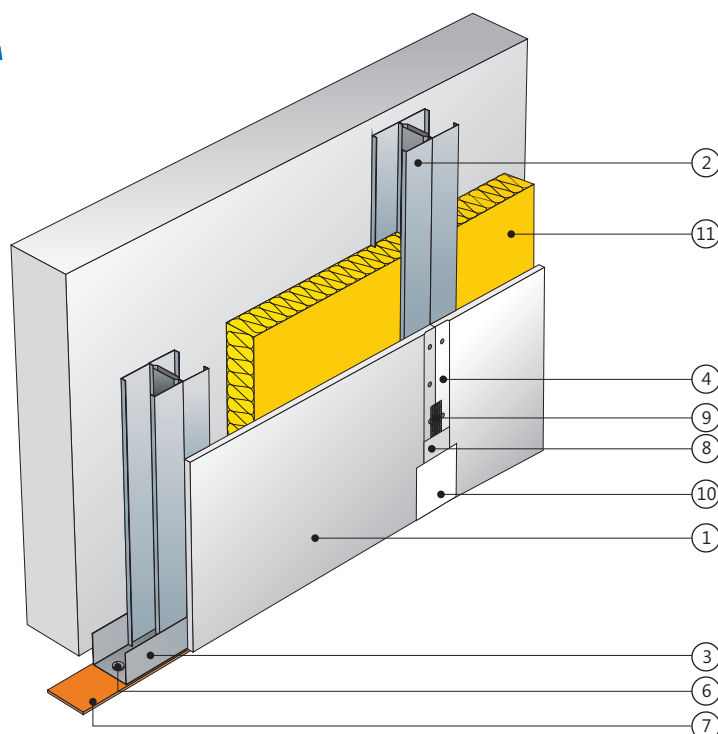
# Okładzina ścienna

płyty gipsowo-kartonowe RIGIPS PRO

mocowane na konstrukcji wolnostojącej z profili ściennych CW i UW

## 3.22.005

4<sup>PRO</sup>™



Klasa odporności  
ogniowej



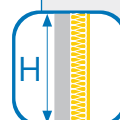
EI 120  
REI 120

Przyrost  
izolacyjności  
akustycznej



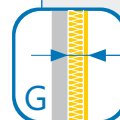
$\Delta R_w$  do 12 dB

Wysokość  
maksymalna



H = 6500 mm  
(H = 12500 mm)

Grubość  
zabudowy



G od 62,5 mm

Masa  
zabudowy



Mod 14 kg/m<sup>2</sup>

1. Płyta gipsowo-kartonowa RIGIPS PRO (4PRO<sup>™</sup>\*) typ: A, Hydro typ H2, Fire typ F, Fire+ typ DF lub Fire+ Hydro typ DFH2 gr. 12,5 mm lub Fire+ typ DF gr. 15 mm
2. Profil RIGIPS CW 50 / CW 75 / CW 100 ULTRASTIL<sup>®</sup>
3. Profil RIGIPS UW 50 / UW 75 / UW 100 ULTRASTIL<sup>®</sup>
4. Wkręt RIGIPS TN 25 co 250 mm
5. Wkręt RIGIPS "pchełka" 3,9x11 mm
6. Kołki rozporowe min. o6 max. co 1000 mm
7. Taśma uszczelniająca piankowa RIGIPS szer. 50 / 70 / 95 mm
8. Masa szpachlowa RIGIPS: VARIO, SUPER lub STANDARD
9. Taśma spoinowa RIGIPS
10. Masa szpachlowa wykończeniowa RIGIPS: ProFin Mix, ProFinish lub Premium Light
11. Wełna mineralna szklana lub skalna

\*) 4PRO<sup>™</sup> — płyty gipsowo-kartonowe (typ: A, H2, F) o grubości 12,5 mm posiadają 4 spłaszczone krawędzie. Zaleca się stosować w przypadku występowania połączeń poprzecznych (ciętych) na zewnętrznych warstwach poszycia w celu uzyskania idealnie gładkiej powierzchni.